

Ürün açıklaması/Ürün resimleri



Açıklama

Malzeme:

Gövde ve kanca: çelik.

Mıknatıs çekirdeği NdFeB (neodim).

Model:

Gövde ve kanca: galvaniz kaplama.

Bilgi:

Ekranlı sistem. Sürekli mıknatıs malzemesi NdFeB ile tutma kuvveti, SmCo malzemesine göre yakl. %10-20 daha artar.

Sıcaklık aralığı:

Maks. 80 °C.

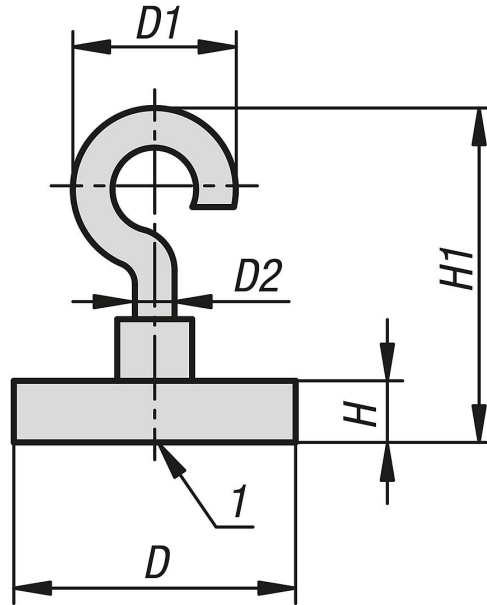
Montaj:

Mıknatıslar preslenerek, vidalanarak veya yapıştırılarak monte edilebilir.

Çizim bilgisi:

1) Tutma yüzeyi

Çizimler



Ürünlere genel bakış

Sipariş numarası	D	D1	D2	H	H1	Tutma kuvveti N
09069-10-10	10	10	3	4,5	24	25
09069-10-13	13	10	3	4,5	24	60
09069-10-16	16	13	3,5	4,5	27	95
09069-10-20	20	13	3,5	6	27,5	140
09069-10-25	25	13	3,5	7	28	200
09069-10-32	32	18,5	4,5	7	38	350

Ürönlere genel bakış
