

Ürün açıklaması/Ürün resimleri



Açıklama

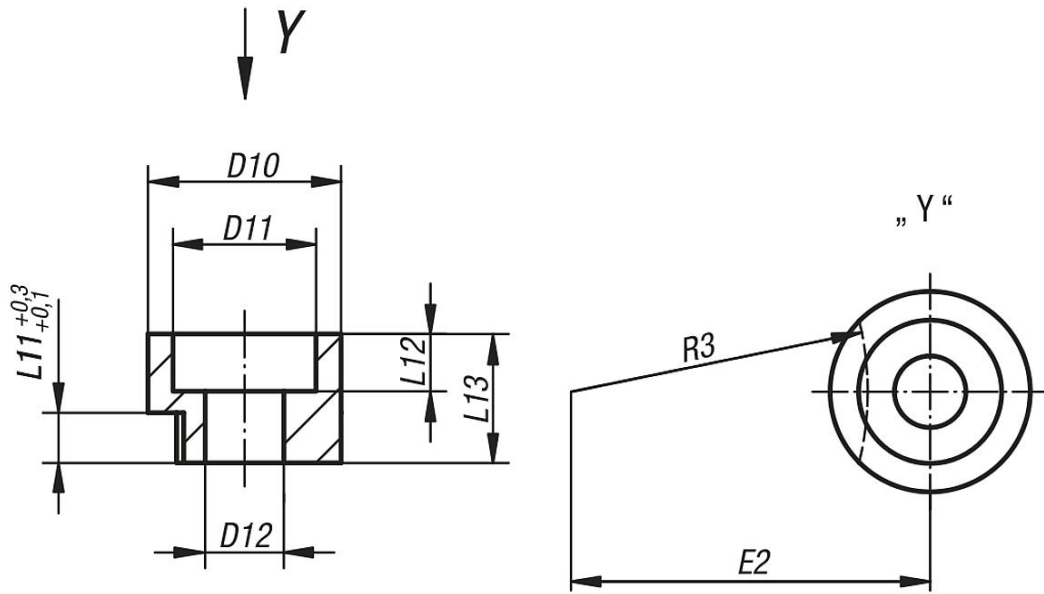
Malzeme:

Sıkıştırma burcu 1.0711.
Silindir başlı cıvata, çelik.

Bilgi:

DIN 912 uyarınca silindir başlı cıvata teslimat kapsamındadır.
08926-081X12'da sıkıştırma burcu kaplamasız.

Çizimler



Ürünlere genel bakış

Sipariş numarası	D12	geçmeli delme burçları için (D1)	D10	D11	L11	L12	L13	E2	R3	DIN 912 uyarınca imbus silindir başlı cıvata
08926-051X08	5,1	6,0-ig	13	10	3	4	8	13,2	9,5	M5x16
08926-061X10	6,1	6,0-töl 12,0-ig	16	12	4	5	10	19,7	15	M6x20
08926-081X12	8,1	12,0-töl 30,0-ig	20	15	5,5	5	12	36,2	30	M8x25

Ürünlere genel bakış

Bu ürün ile ilgili bilgiler

DIN 173 sıkıştırma burçları Bölüm 1 Çalışmalarınız için geçmeli delme burçları kullanmak istiyorsanız DIN 173 sıkıştırma burçlarını temin etmeniz önerilir. Bu burçlar, geçmeli delme burçlarını emniyete alır ve böylelikle aletlerle çalışmalarını kolaylaştırır. Sıkıştırma burcu 1.0711 için ayrıca çelik DIN 912 silindir başlı civatayı sağlıyoruz. Böylece sıkıştırma burcunu kullanabilmek için bu tür bir civatayı ayrı olarak satın almaya gerek yoktur. Bu civata, M5x16, M6x20 ve M8x25 ölçülerinde sunulur. Sıkıştırma burcu ile geçmeli delme burcunu emniyete alabilir ve makinenin güvenli bir şekilde kullanılmasını sağlayabilirsiniz. Sıkıştırma burcu aşağıdaki üç modelde sunulur: 6 mm'ye kadar iç çaplı, 6 ile 12 mm arasında iç çaplı ve 12 ile 30 mm arasında iç çaplı.