

Ürün açıklaması/Ürün resimleri



Açıklama

Malzeme:

Özel sementasyon çeliği.

Model:

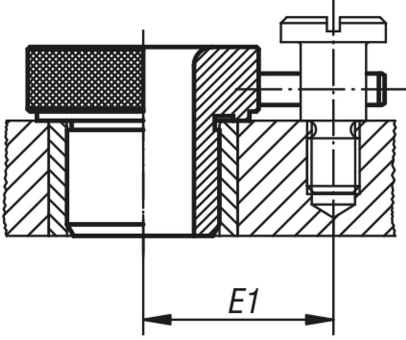
780 ±40 HV 10 değerine sertleştirilmiş ve taşlanmış.

Giriş oluğu yoktur.

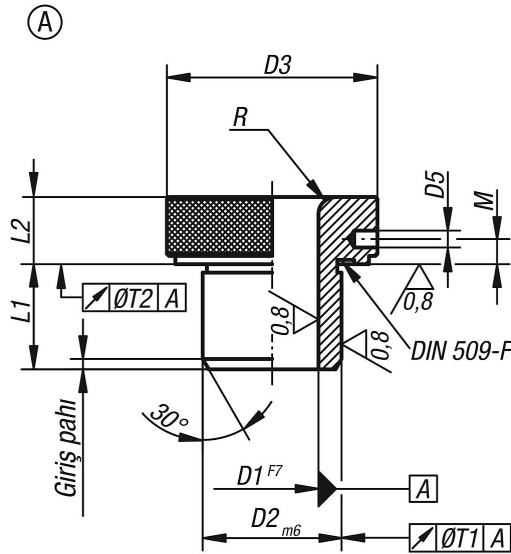
Bilgi:

Tüm geçmeli delme burçlarının üzerine üst bilezik alanında delik ölçüsü yazılır, örn. 10. D1 çapı 15 mm'nin üzerinde olduğunda, kademeler 0,5 mm'dir.

Uygun tutma kalemıyla teslim edilir.



Çizimler



Ürüne genel bakış

Form	D1	D2	D3	D5	M	L1	L2	Yassı başlı çıvatalar için delik merkezleri arası mesafe E1	R	T1	T2
-	2,5/2,6/2,7/2,8/2,9/3/3,1/3,2/3,3/3,4/3,5/3,6/3,7/3,8/3,9/4	8	16,2	5,4	10	10	15	30,0	0,005		
-	4,1/4,2/4,3/4,4/4,5/4,6/4,7/4,8/4,9/5/5,1/5,2/5,3/5,4/5,5/5,6/5,7/5,8/5,9/6	10	19,2	5,4	12	10	16,5	30,0	0,005		
-	6,1/6,2/6,3/6,4/6,5/6,6/6,7/6,8/6,9/7/7,1/7,2/7,3/7,4/7,5/7,6/7,7/7,8/7,9/8,0	12	22,3	4	12	12	19,5	40,0	0,005		
-	8,1/8,2/8,3/8,4/8,5/8,6/8,7/8,8/8,9/9/9,1/9,2/9,3/9,4/9,5/9,6/9,7/9,8/9,9/10	15	26,3	4	16	12	21,5	50,0	0,005		
-	10,1/10,2/10,3/10,4/10,5/10,6/10,7/10,8/10,9/11/11,1/11,2/11,3/11,4/11,5/11,6/11,7/11,8/11,9/12	18	30,3	4	16	12	23,5	50,0	0,005		
12,1/12,2/12,3/12,4/12,5/12,6/12,7/12,8/12,9/13/13,1/13,2/13,3/13,4/13,5/13,6/13,7/13,8/13,9/14/14,1/14,2/14,3/14,4/14,5/14,6/14,7/14,8/14,9/15/15,1/15,2/15,3/15,4/15,5/15,6/15,7/15,8/15,9/16	22	34,3	5	20	16	16	28	50,0	0,005		
-	15,5/16/16,5/17/17,5/18	26	40,5	5	20	16	30,5	50,0	0,005		
-	18,5/19/19,5/20/20,5/21/21,5/22	30	47,5	5	20	16	34	60,0	0,005		

Ürünler genel bakış

Form	D1	D	D3	D5	M	L1	L2	Yassı başlı civatalar için delik merkezleri arası mesafe E1	R	T1	T2
-	22,5/23/23,5/24/24,5/25/25,5/26	35	55	6	6	25	20	38	60,04	0,008	
-	26,5/27/27,5/28/28,5/29/29,5/30	42	62	6	6	25	20	41,5	60,04	0,008	
-	30,5/31/31,5/32/32,5/33/33,5/34/34,5/35	48	69	6	6	30	20	45	80,04	0,008	
-	35,5/36/36,5/37/37,5/38/38,5/39/39,5/40/40,5/41/41,5/42	55	77	6	6	30	20	49	80,04	0,008	
-	42,5/43/43,5/44/44,5/45/45,5/46/46,5/47/47,5/48	62	85	8	7,5	35	20	53	80,04	0,008	

Bu ürün ile ilgili bilgiler

DIN 173 geçmeli delme burçları Giriş oluğu olmayan DIN 173 geçmeli delme burçları temel olarak delme düzenekleri yardımıyla delik açmak için kullanılır, çünkü farklı delme çaplarında hızlı değiştirme imkanı sunarlar. Din 173 norem delme burçları, A, K ve L formlarında üretilir ve son iki formun boyutu 30'dur. Sertleştirilmiş sementasyon çeliğinden üretilen geçmeli delme burçları ayrıca 780 ±40 HV 10 değerine sertleştirilmiştir, taşlanmıştır ve 48 mm çapa kadar sunulur. Genişlikte farklı kademeler istemeniz halinde, 15 mm çapa kadar 0,1 mm'lik kademeler sunulur. Daha büyük çaplarda kademeler 0,5 mm'dir.