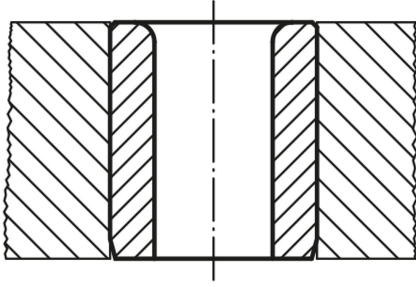


Ürün açıklaması/Ürün resimleri



Açıklama

Malzeme:

Özel sementasyon çeliği.

Model:

740 ±80 HV 10 değerine sertleştirilmiş ve taşlanmış.

Bilgi:

D1 çapı, 15 mm üzerinde olduğunda kademeler 0,5 mm'dir.

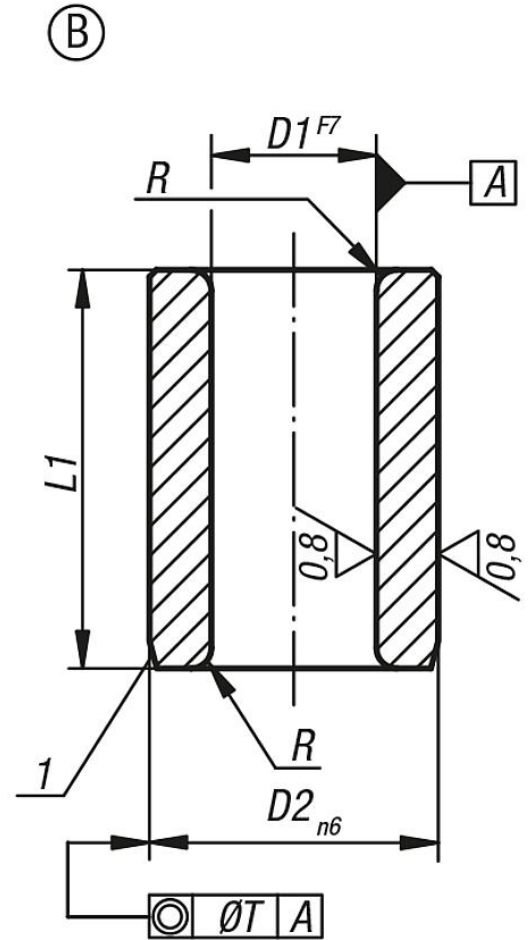
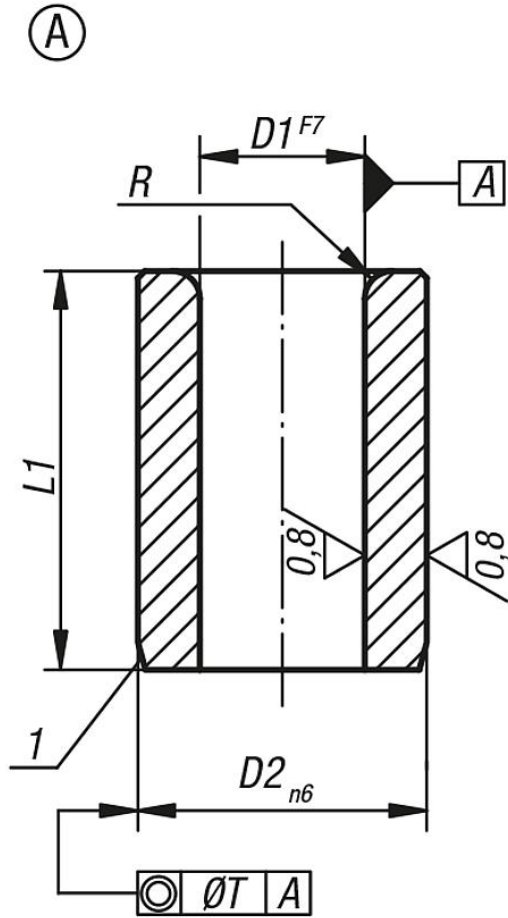
Çizim bilgisi:

Form A: Bir uçta delik yuvarlatılmış

Form B: Her iki uçta delik yuvarlatılmış

1) Giriş pahı veya merkezleme ucu

Çizimler



Ürünlere genel bakış

D1	D2	L1	Tip	R	T
0,4 ile 0,8 arası	3	6	kısa	1	0,01
0,9 ile 1,0 arası	3	6/9	kısa/orta	1	0,01
1,1 ile 1,9 arası	4	6/9	kısa/orta	1	0,01
1,9 ile 2,6 arası	5	6/9	kısa/orta	1	0,01
2,7 ile 3,3 arası	6	8/12/16	kısa/orta/uzun	1	0,01
3,4 ile 4,0 arası	7	8/12/16	kısa/orta/uzun	1	0,01
4,1 ile 5,0 arası	8	8/12/16	kısa/orta/uzun	1	0,01
5,1 ile 6,0 arası	10	10/16/20	kısa/orta/uzun	1,5	0,02
6,1 ile 8,0 arası	12	10/16/20	kısa/orta/uzun	1,5	0,02
8,1 ile 10,0 arası	15	12/20/25	kısa/orta/uzun	2	0,02
10,1 ile 12,0 arası	18	12/20/25	kısa/orta/uzun	2	0,02
12,1 ile 15,0 arası	22	16/28/36	kısa/orta/uzun	2	0,02
15,5 ile 18,0 arası	26	16/28/36	kısa/orta/uzun	2	0,02
18,5 ile 22,0 arası	30	20/36/45	kısa/orta/uzun	3	0,02
22,5 ile 26,0 arası	35	20/36/45	kısa/orta/uzun	3	0,02
26,5 ile 30,0 arası	42	25/45/56	kısa/orta/uzun	3	0,02
30,5 ile 35,0 arası	48	25/45/56	kısa/orta/uzun	3	0,04
35,5 ile 42,0 arası	55	30/56/67	kısa/orta/uzun	3,5	0,04
42,5 ile 48,0 arası	62	30/56/67	kısa/orta/uzun	3,5	0,04