

Ürün açıklaması/Ürün resimleri

**Açıklama****Malzeme:**

Çelik.

Model:

Kalite sınıfı 8. Plastik kaplama.

Bilgi:

Kaldırma bantları veya yuvarlak sapanlar gibi kumaş yük bağlama araçlarını hızlı bir şekilde asmak için yuvarlak sapan kancaları. Yuvarlak sağan kancası, sağlam, dökme bir emniyet kilidi ile donatılmıştır. Kumaş yük bağlama araçlarını korumak için tüm kenarlar temiz bir şekilde yuvarlaklaştırılmıştır.

Yuvarlak sapan kancasının rengi, kumaş yük bağlama araçları için taşıma kapasitelerine atanmış olan renk kodu uyarıncadır.

Yuvarlak sapan kancaları, makine yönetmeliği uyarıncadır ve BG tarafından kontrol edilmiştir (H damgası).

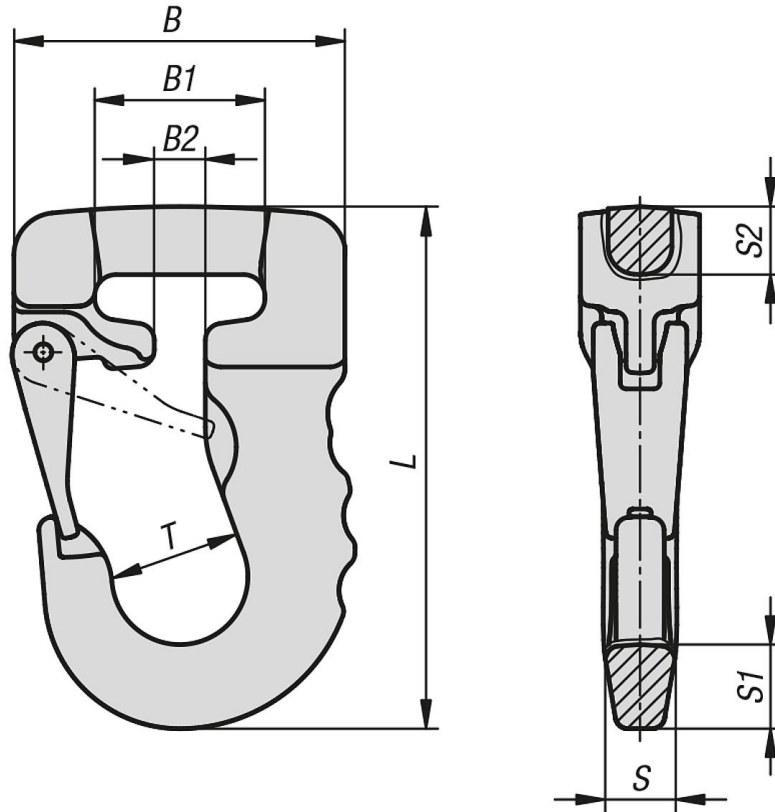
Sıcaklık aralığı:

-40 °C ile 200 °C arasında = %100 taşıma kapasitesi

300 °C'ye kadar = %90 taşıma kapasitesi

400 °C'ye kadar = %75 taşıma kapasitesi

Çizimler



Ürünlere genel bakış

Sipariş numarası	Ana gövde rengi	B	B1	B2	L	S	S1	S2	T	Taşıma kapasitesi kg
07796-801000	eflatun	78	41	12	123	17	20	16	31	1000
07796-802000	yeşil	91	44	19	148	21	26	17	40	2000
07796-803000	sarı	113	55	21	175	25	32	25	50	3000
07796-804000	gri	133	76	40	223	36	40	36	59,5	4000
07796-805000	kırmızı	133	76	40	223	36	40	36	59,5	5000
07796-806000	kahverengi	133	76	40	223	36	40	36	59,5	6000
07796-808000	mavi	185	100	50	317	45	63	55	80	8000
07796-810000	turunç	185	100	50	317	45	63	55	80	10000