

Ürün açıklaması/Ürün resimleri



Açıklama

Malzeme:

Çelik veya paslanmaz çelik 1.4305.

Model:

Çelik, mavi pasifleştirilmiş.
Kapasız paslanmaz çelik.

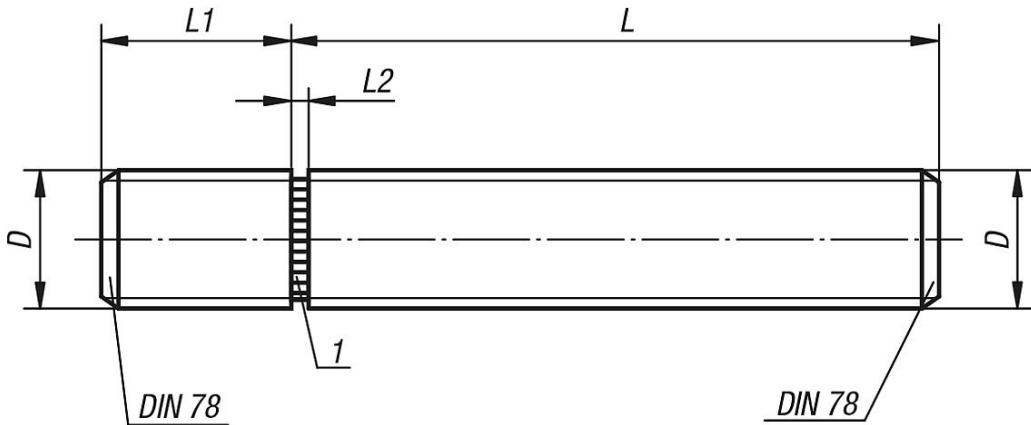
Bilgi:

Vidalama durduruculu setskurlar, özel olarak "yapıştırma pimleri" şeklinde kullanım için tasarlanmıştır. Bunlar, küçük veya orta boyuttaki serilerde düşük maliyetle dıştan dişli mekanik bağlantı elemanlarının oluşturulmasını mümkün kılmaktadır. Yapıştırma için 638 ve 648 no.lu LOCTITE ürünlerinin (bkz. 97990) uygunluğu tespit edilmiştir.

Çizim bilgisi:

1) Vidalama durdurucu

Çizimler



Ürnlere genel bakış

Sipariş numarası	Ana gövde malzemesi	D	L	L1	L2
07670-1040201	Çelik	M4	20	6	1
07670-1040301	Çelik	M4	30	6	1
07670-1040401	Çelik	M4	40	6	1
07670-1040501	Çelik	M4	50	6	1
07670-1050201	Çelik	M5	20	8	1
07670-1050301	Çelik	M5	30	8	1
07670-1050401	Çelik	M5	40	8	1
07670-1050501	Çelik	M5	50	8	1
07670-1050601	Çelik	M5	60	8	1
07670-1060201	Çelik	M6	20	9	1,5
07670-1060301	Çelik	M6	30	9	1,5
07670-1060401	Çelik	M6	40	9	1,5
07670-1060501	Çelik	M6	50	9	1,5
07670-1060601	Çelik	M6	60	9	1,5
07670-1080201	Çelik	M8	20	12	1,5
07670-1080301	Çelik	M8	30	12	1,5
07670-1080401	Çelik	M8	40	12	1,5
07670-1080501	Çelik	M8	50	12	1,5
07670-1080601	Çelik	M8	60	12	1,5

Ürünler genel bakış

Sipariş numarası	Ana gövde malzemesi	D	L	L1	L2
07670-1080801	Çelik	M8	80	12	1,5
07670-1100201	Çelik	M10	20	14	2
07670-1100301	Çelik	M10	30	14	2
07670-1100401	Çelik	M10	40	14	2
07670-1100501	Çelik	M10	50	14	2
07670-1100601	Çelik	M10	60	14	2
07670-1100801	Çelik	M10	80	14	2
07670-1120301	Çelik	M12	30	17	2
07670-1120401	Çelik	M12	40	17	2
07670-1120501	Çelik	M12	50	17	2
07670-1120601	Çelik	M12	60	17	2
07670-1120801	Çelik	M12	80	17	2
07670-1160301	Çelik	M16	30	22	2
07670-1160401	Çelik	M16	40	22	2
07670-1160501	Çelik	M16	50	22	2
07670-1160601	Çelik	M16	60	22	2
07670-1160801	Çelik	M16	80	22	2
07670-1040202	Paslanmaz çelik	M4	20	6	1
07670-1040302	Paslanmaz çelik	M4	30	6	1
07670-1040402	Paslanmaz çelik	M4	40	6	1
07670-1040502	Paslanmaz çelik	M4	50	6	1
07670-1050202	Paslanmaz çelik	M5	20	8	1
07670-1050302	Paslanmaz çelik	M5	30	8	1
07670-1050402	Paslanmaz çelik	M5	40	8	1
07670-1050502	Paslanmaz çelik	M5	50	8	1
07670-1050602	Paslanmaz çelik	M5	60	8	1
07670-1060202	Paslanmaz çelik	M6	20	9	1,5
07670-1060302	Paslanmaz çelik	M6	30	9	1,5
07670-1060402	Paslanmaz çelik	M6	40	9	1,5
07670-1060502	Paslanmaz çelik	M6	50	9	1,5
07670-1060602	Paslanmaz çelik	M6	60	9	1,5
07670-1080202	Paslanmaz çelik	M8	20	12	1,5
07670-1080302	Paslanmaz çelik	M8	30	12	1,5
07670-1080402	Paslanmaz çelik	M8	40	12	1,5
07670-1080502	Paslanmaz çelik	M8	50	12	1,5
07670-1080602	Paslanmaz çelik	M8	60	12	1,5
07670-1080802	Paslanmaz çelik	M8	80	12	1,5
07670-1100202	Paslanmaz çelik	M10	20	14	2
07670-1100302	Paslanmaz çelik	M10	30	14	2
07670-1100402	Paslanmaz çelik	M10	40	14	2
07670-1100502	Paslanmaz çelik	M10	50	14	2
07670-1100602	Paslanmaz çelik	M10	60	14	2
07670-1100802	Paslanmaz çelik	M10	80	14	2
07670-1120302	Paslanmaz çelik	M12	30	17	2
07670-1120402	Paslanmaz çelik	M12	40	17	2
07670-1120502	Paslanmaz çelik	M12	50	17	2
07670-1120602	Paslanmaz çelik	M12	60	17	2
07670-1120802	Paslanmaz çelik	M12	80	17	2
07670-1160302	Paslanmaz çelik	M16	30	22	2
07670-1160402	Paslanmaz çelik	M16	40	22	2
07670-1160502	Paslanmaz çelik	M16	50	22	2
07670-1160602	Paslanmaz çelik	M16	60	22	2
07670-1160802	Paslanmaz çelik	M16	80	22	2