

Ürün açıklaması/Ürün resimleri



Açıklama

Malzeme:

Somun: Kolay işlenir çelik.

Tutamak: Gri döküm GJL 250.

Model:

Somun: perdahlı.

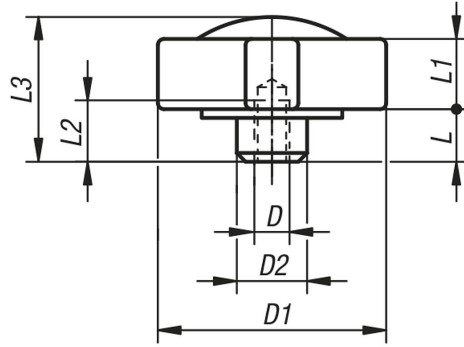
Tutamak: kaplamasız.

Bilgi:

Tutamağın gerekli torku, yaylı iki küre baskı elemanı ile oluşturulur. İstenen nihai baskı kuvvetine (ayarlanabilir) ulaşıldığında, tırtıllı başlık çözülür.

Nihai baskı kuvveti, başlık parçasında yer alan setskurlar ile ayarlanır.

Çizimler



Ürünlere genel bakış

Sipariş numarası	D	D1	D2	L	L1	L2	L3	F1 N	F2 N
07133-08	M8	60	20	12	22	13	40	40	900
07133-10	M10	60	20	12	22	13	40	40	700
07133-12	M12	60	20	12	22	13	40	40	500