

Ürün açıklaması/Ürün resimleri



Açıklama

Malzeme:

Tutamak ve ayar cıvatası: Alüminyum.
Burç ve bulon: Çelik 5.8.

Model:

Tutamak ve ayar cıvatası: Eloksal kaplama.
Burç ve bulon: Galvaniz kaplama.

Bilgi:

Gerekli olan tork, bir ayar cıvatası ve kademeli bir skala üzerinden ayarlanır. Yana takılı olan sıkıştırma cıvatası üzerinden ayarlanan değer emniyete alınabilir. Ayarlanan torka ulaşıldığında, tork tutamağı duyulur ve hissedilir bir şekilde devreye girer. Çözme torku, sıkma torkundan daha yüksektir, böylece tork tutamağı sorunsuz bir şekilde tekrar çözülebilir.

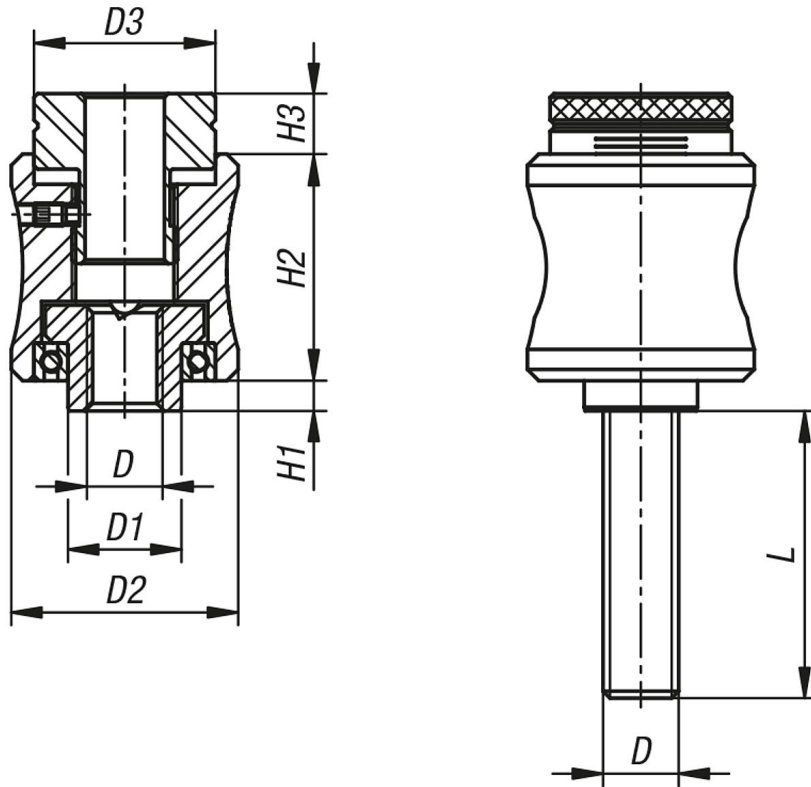
İçten dişli modelin ayar cıvatasında bir açık delik mevcuttur, böylece tork tutamağı, dişli çubuklar üzerinde de kullanılabilir.

Ayarlanmış torkun hassasiyeti \pm %5.

Talep üzerine:

Diğer dişli uzunlukları.

Çizimler



Ürüne genel bakış

Ürünlere genel bakış

İçten dişli

Sipariş numarası	Boyut	D	D1	D2	D3	H1	H2	H3	Ayarlanabilir tork yakl. Nm min. - maks.
07124-105	1	M5	10	26	20	2	26	8	0,05 - 0,1
07124-106	1	M6	10	26	20	2	26	8	0,1 - 0,25
07124-208	2	M8	15	30	24	4	30	8	0,25 - 0,5
07124-210	2	M10	15	30	24	4	30	8	0,5 - 1

Dıştan dişli

Sipariş numarası	Boyut	D	D1	D2	D3	H1	H2	H3	L	Ayarlanabilir tork yakl. Nm min. - maks.
07124-105X30	1	M5	10	26	20	2	26	8	30	0,05 - 0,15
07124-105X40	1	M5	10	26	20	2	26	8	40	0,05 - 0,15
07124-106X30	1	M6	10	26	20	2	26	8	30	0,1 - 0,25
07124-106X40	1	M6	10	26	20	2	26	8	40	0,1 - 0,25
07124-208X40	2	M8	15	30	24	4	30	8	40	0,25 - 0,5
07124-208X50	2	M8	15	30	24	4	30	8	50	0,25 - 0,5
07124-210X40	2	M10	15	30	24	4	30	8	40	0,5 - 1
07124-210X50	2	M10	15	30	24	4	30	8	50	0,5 - 1