

Ürün açıklaması/Ürün resimleri



Açıklama

Malzeme:

Bağlantı borusu: alüminyum EN AW-6060 veya paslanmaz çelik 1.4301.

Tutamak ayağı: cam küre takviyeli poliamid.

Dişli burç: piriç.

Model:

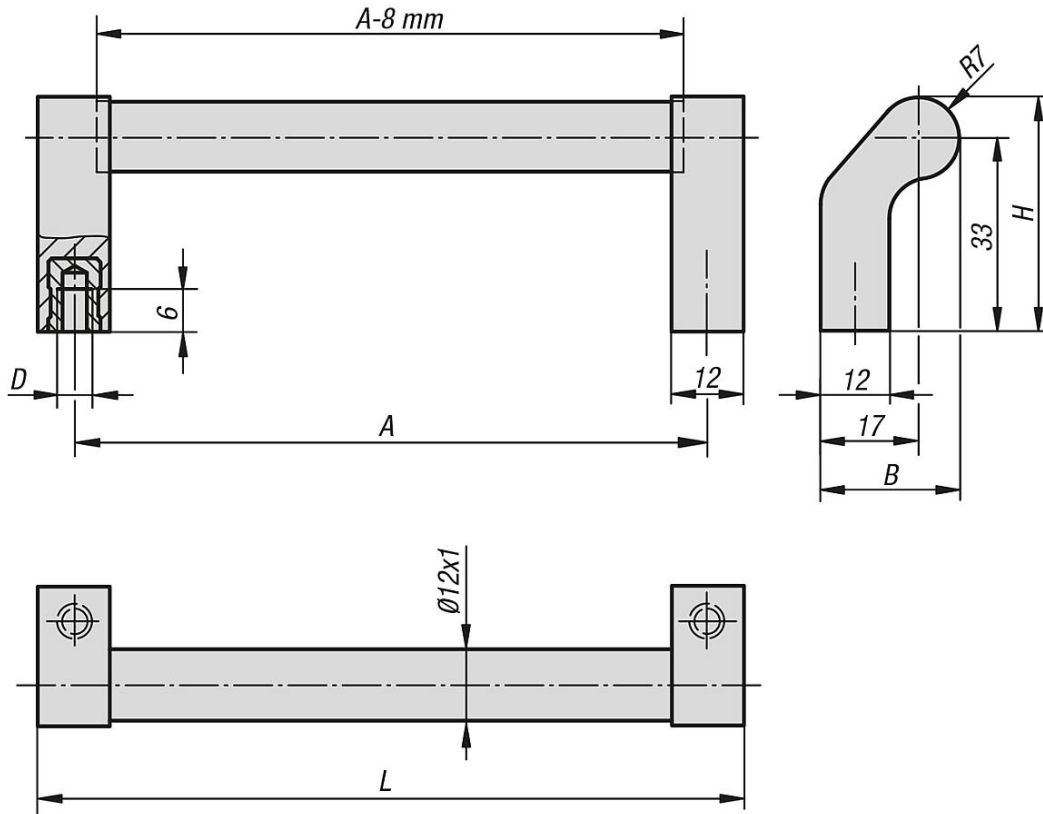
Bağlantı borusu: doğal renkli veya siyah eloksallı kaplama veya hassas taşlanmış paslanmaz çelik.

Tutamak ayağı: mat siyah.

Bilgi:

Sıkıştırma ayakları sayesinde boru plastik ayaklara boşluksuz oturur.

Çizimler



Ürünlere genel bakış

Sipariş numarası	Ana gövde malzemesi	Ana gövde rengi	A	B	D	H	L	Taşıma kapasitesi N
06956-088041	Alüminyum	doğal eloksallı kaplama	88	24	M4	40	100	200
06956-096041	Alüminyum	doğal eloksallı kaplama	96	24	M4	40	108	200
06956-120041	Alüminyum	doğal eloksallı kaplama	120	24	M4	40	132	200
06956-128041	Alüminyum	doğal eloksallı kaplama	128	24	M4	40	140	200
06956-160041	Alüminyum	doğal eloksallı kaplama	160	24	M4	40	172	200
06956-180041	Alüminyum	doğal eloksallı kaplama	180	24	M4	40	192	200
06956-088042	Alüminyum	siyah eloksallı kaplama	88	24	M4	40	100	200
06956-096042	Alüminyum	siyah eloksallı kaplama	96	24	M4	40	108	200

Ürönlere genel bakış

Sipariş numarası	Ana gövde malzemesi	Ana gövde rengi	A	B	D	H	L	Taşıma kapasitesi N
06956-120042	Alüminyum	siyah eloksal kaplama	120	24	M4	40	132	200
06956-128042	Alüminyum	siyah eloksal kaplama	128	24	M4	40	140	200
06956-160042	Alüminyum	siyah eloksal kaplama	160	24	M4	40	172	200
06956-180042	Alüminyum	siyah eloksal kaplama	180	24	M4	40	192	200
06956-088043	Paslanmaz çelik	taşlanmış	88	24	M4	40	100	200
06956-096043	Paslanmaz çelik	taşlanmış	96	24	M4	40	108	200
06956-120043	Paslanmaz çelik	taşlanmış	120	24	M4	40	132	200
06956-128043	Paslanmaz çelik	taşlanmış	128	24	M4	40	140	200
06956-160043	Paslanmaz çelik	taşlanmış	160	24	M4	40	172	200
06956-180043	Paslanmaz çelik	taşlanmış	180	24	M4	40	192	200