

## Ürün açıklaması/Ürün resimleri



## Açıklama

## Malzeme:

Çelik.

## Model:

hassas taşlanmış ve mat parlak krom kaplama.

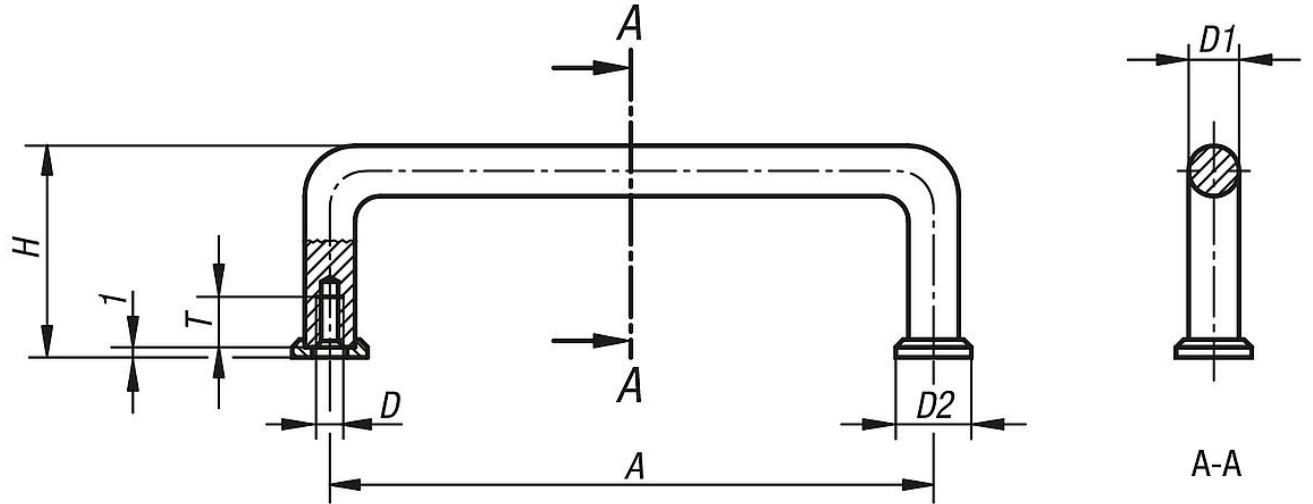
## Bilgi:

Bu köprü tutamaklar, ağırlıklı olarak optik cihazlarda, laboratuvar düzeneklerinde, ses, video ve HiFi cihazlarında vs. kullanılmaktadır. Temas diskleri monte edilmemiş olarak teslim edilir.

## Talep üzerine:

Başka yüzey işlemleri.

## Çizimler



## Ürünlere genel bakış

Sipariş numarası	A	D	D1	D2	H	T	Taşıma kapasitesi N
06930-03203	32	M3	5	-	21	6	1000
06930-04203	42	M3	5	-	25	6	1000
06930-05503	55	M3	5	-	25	6	1000
06930-07603	76	M3	5	-	25	6	1000
06930-08803	88	M3	5	-	25	6	1000
06930-03204	32	M4	8	-	33	8	1000
06930-05504	55	M4	8	-	33	8	1000
06930-06404	64	M4	8	-	33	8	1000
06930-08804	88	M4	8	-	33	8	1000
06930-09604	96	M4	8	-	33	8	1000
06930-09804	98	M4	8	-	33	8	1000
06930-10204	102	M4	8	-	33	8	1000
06930-12004	120	M4	8	-	33	8	1000
06930-12804	128	M4	8	-	33	8	1000
06930-13604	136	M4	8	-	33	8	1000
06930-05505	55	M5	10	-	41	10	1000
06930-08805	88	M5	10	-	41	10	1000

## Ürünlere genel bakış

Sipariş numarası	A	D	D1	D2	H	T	Taşıma kapasitesi N
06930-10005	100	M5	10	-	41	10	1000
06930-10205	102	M5	10	-	41	10	1000
06930-11505	115	M5	10	-	41	10	1000
06930-12005	120	M5	10	-	41	10	1000
06930-13605	136	M5	10	-	41	10	1000
06930-18005	180	M5	10	-	41	10	1000
06930-20005	200	M5	10	-	41	10	1000
06930-23505	235	M5	10	-	41	10	1000
06930-25005	250	M5	10	-	41	10	1000