

Ürün açıklaması/Ürün resimleri



Açıklama

Malzeme:

Köprü tutamak: paslanmaz çelik 1.4404.
Tespitleme malzemesi A4-kalitesi.

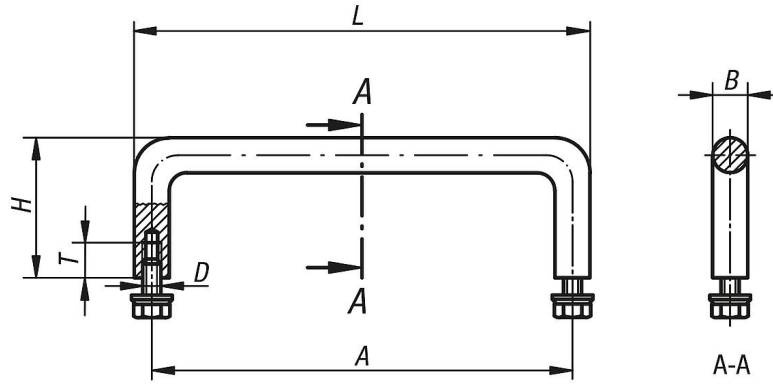
Model:

Yarı parlak titreşimli taşlanmış.

Bilgi:

Paslanmaz çelik köprü tutamaklar, ağırlıklı olarak gıda maddesi alanında kullanılan sistemlerde ve de tıp, laboratuvar ve reaktör teknolojisi alanında kullanılır.

Çizimler



Ürnlere genel bakış

Sipariş numarası	A	B	D	H	L	T	Taşıma kapasitesi N
06922-100	100	8	M5x10	35	108	10	1000
06922-120	120	10	M5x10	40	130	10	1000
06922-250	250	10	M5x10	40	260	10	1000
06922-350	350	10	M5x10	40	360	10	1000