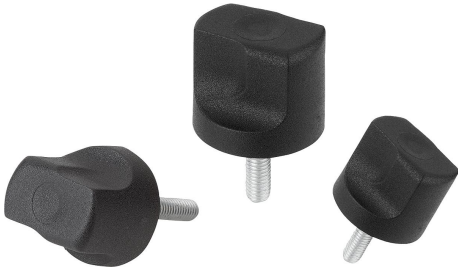


## Ürün açıklaması/Ürün resimleri



## Açıklama

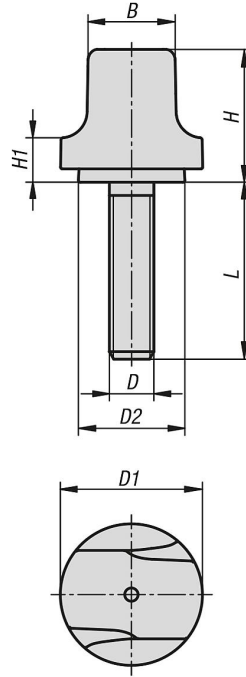
## Malzeme:

Termoplastik siyah; Setskur: çelik veya paslanmaz çelik.

## Model:

Çelik mavi pasifleştirilmiş veya kaplamasız paslanmaz çelik.

## Çizimler



## Ürünlere genel bakış

Sipariş numarası	Malzeme	B	D	D1	D2	H	H1	L
06666-103X8	Çelik	10	M3	16	12	15	5	8
06666-103X10	Çelik	10	M3	16	12	15	5	10
06666-103X12	Çelik	10	M3	16	12	15	5	12
06666-103X15	Çelik	10	M3	16	12	15	5	15
06666-104X10	Çelik	10	M4	16	12	15	5	10
06666-104X15	Çelik	10	M4	16	12	15	5	15
06666-104X20	Çelik	10	M4	16	12	15	5	20
06666-105X10	Çelik	10	M5	16	12	15	5	10
06666-105X15	Çelik	10	M5	16	12	15	5	15
06666-105X20	Çelik	10	M5	16	12	15	5	20
06666-204X10	Çelik	12,3	M4	20	15	18,5	6	10
06666-204X15	Çelik	12,3	M4	20	15	18,5	6	15
06666-204X20	Çelik	12,3	M4	20	15	18,5	6	20
06666-205X10	Çelik	12,3	M5	20	15	18,5	6	10
06666-205X15	Çelik	12,3	M5	20	15	18,5	6	15
06666-205X20	Çelik	12,3	M5	20	15	18,5	6	20
06666-205X25	Çelik	12,3	M5	20	15	18,5	6	25
06666-206X10	Çelik	12,3	M6	20	15	18,5	6	10
06666-206X15	Çelik	12,3	M6	20	15	18,5	6	15
06666-206X20	Çelik	12,3	M6	20	15	18,5	6	20
06666-206X25	Çelik	12,3	M6	20	15	18,5	6	25
06666-305X10	Çelik	15,3	M5	25	18,7	22,9	7,3	10

## Ürünler genel bakış

Sipariş numarası	Malzeme	B	D	D1	D2	H	H1	L
06666-305X15	Çelik	15,3	M5	25	18,7	22,9	7,3	15
06666-305X20	Çelik	15,3	M5	25	18,7	22,9	7,3	20
06666-305X25	Çelik	15,3	M5	25	18,7	22,9	7,3	25
06666-306X10	Çelik	15,3	M6	25	18,7	22,9	7,3	10
06666-306X15	Çelik	15,3	M6	25	18,7	22,9	7,3	15
06666-306X20	Çelik	15,3	M6	25	18,7	22,9	7,3	20
06666-306X25	Çelik	15,3	M6	25	18,7	22,9	7,3	25
06666-308X15	Çelik	15,3	M8	25	18,7	22,9	7,3	15
06666-308X20	Çelik	15,3	M8	25	18,7	22,9	7,3	20
06666-308X25	Çelik	15,3	M8	25	18,7	22,9	7,3	25
06666-308X30	Çelik	15,3	M8	25	18,7	22,9	7,3	30
06666-1003X8	Paslanmaz çelik	10	M3	16	12	15	5	8
06666-1003X10	Paslanmaz çelik	10	M3	16	12	15	5	10
06666-1003X12	Paslanmaz çelik	10	M3	16	12	15	5	12
06666-1003X15	Paslanmaz çelik	10	M3	16	12	15	5	15
06666-1004X10	Paslanmaz çelik	10	M4	16	12	15	5	10
06666-1004X15	Paslanmaz çelik	10	M4	16	12	15	5	15
06666-1004X20	Paslanmaz çelik	10	M4	16	12	15	5	20
06666-1005X10	Paslanmaz çelik	10	M5	16	12	15	5	10
06666-1005X15	Paslanmaz çelik	10	M5	16	12	15	5	15
06666-1005X20	Paslanmaz çelik	10	M5	16	12	15	5	20
06666-2004X10	Paslanmaz çelik	12,3	M4	20	15	18,5	6	10
06666-2004X15	Paslanmaz çelik	12,3	M4	20	15	18,5	6	15
06666-2004X20	Paslanmaz çelik	12,3	M4	20	15	18,5	6	20
06666-2005X10	Paslanmaz çelik	12,3	M5	20	15	18,5	6	10
06666-2005X15	Paslanmaz çelik	12,3	M5	20	15	18,5	6	15
06666-2005X20	Paslanmaz çelik	12,3	M5	20	15	18,5	6	20
06666-2005X25	Paslanmaz çelik	12,3	M5	20	15	18,5	6	25
06666-2006X10	Paslanmaz çelik	12,3	M6	20	15	18,5	6	10
06666-2006X15	Paslanmaz çelik	12,3	M6	20	15	18,5	6	15
06666-2006X20	Paslanmaz çelik	12,3	M6	20	15	18,5	6	20
06666-2006X25	Paslanmaz çelik	12,3	M6	20	15	18,5	6	25
06666-3005X10	Paslanmaz çelik	15,3	M5	25	18,7	22,9	7,3	10
06666-3005X15	Paslanmaz çelik	15,3	M5	25	18,7	22,9	7,3	15
06666-3005X20	Paslanmaz çelik	15,3	M5	25	18,7	22,9	7,3	20
06666-3005X25	Paslanmaz çelik	15,3	M5	25	18,7	22,9	7,3	25
06666-3006X10	Paslanmaz çelik	15,3	M6	25	18,7	22,9	7,3	10
06666-3006X15	Paslanmaz çelik	15,3	M6	25	18,7	22,9	7,3	15
06666-3006X20	Paslanmaz çelik	15,3	M6	25	18,7	22,9	7,3	20
06666-3006X25	Paslanmaz çelik	15,3	M6	25	18,7	22,9	7,3	25
06666-3008X15	Paslanmaz çelik	15,3	M8	25	18,7	22,9	7,3	15
06666-3008X20	Paslanmaz çelik	15,3	M8	25	18,7	22,9	7,3	20
06666-3008X25	Paslanmaz çelik	15,3	M8	25	18,7	22,9	7,3	25
06666-3008X30	Paslanmaz çelik	15,3	M8	25	18,7	22,9	7,3	30