

Ürün açıklaması/Ürün resimleri



Açıklama

Malzeme:

Duroplast PF 31.

Çelik veya paslanmaz çelik.

Model:

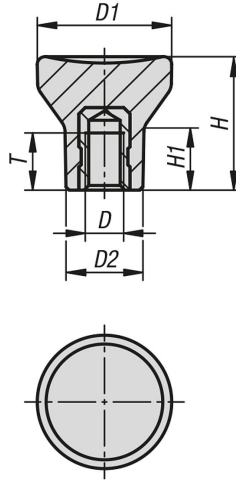
Duroplast siyah, yüksek parlaklıkta polisajlı.

Çelik mavi pasifleştirilmiş veya kaplamasız paslanmaz çelik.

Bilgi:

06240-10-104 modelinde burç piriçtir.

Çizimler



Ürnlere genel bakış

Sipariş numarası	Bileşen malzemesi	Boyut	D	D1	D2	H	H1	T
06240-10-104	Piriç	1	M4	21	12	21	10	6
06240-10-105	Kolay işlenir çelik	1	M5	21	12	21	10	7,5
06240-10-206	Kolay işlenir çelik	2	M6	25	14	25	12	9
06240-10-308	Kolay işlenir çelik	3	M8	33	18	33	16	12
06240-10-1104	Paslanmaz çelik	1	M4	21	12	21	10	6
06240-10-1105	Paslanmaz çelik	1	M5	21	12	21	10	7,5
06240-10-1206	Paslanmaz çelik	2	M6	25	14	25	12	9
06240-10-1308	Paslanmaz çelik	3	M8	33	18	33	16	12