

Ürün açıklaması/Ürün resimleri



Açıklama

Malzeme:

Duroplast PF 31.

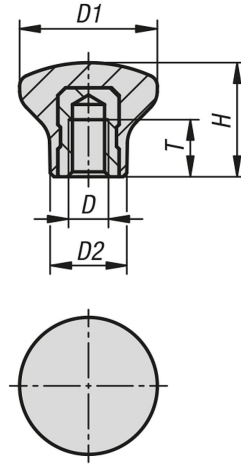
Çelik veya paslanmaz çelik.

Model:

Duroplast siyah, yüksek parlaklıkta polisajlı.

Çelik mavi pasifleştirilmiş veya kaplamasız paslanmaz çelik.

Çizimler



Ürüne genel bakış

Sipariş numarası	Bileşen malzemesi	D	D1	D2	H	T
06238-1805	Kolay işlenir çelik	M5	18	10	15	7,5
06238-2106	Kolay işlenir çelik	M6	21	12	17	9
06238-2506	Kolay işlenir çelik	M6	25	14	21	9
06238-3308	Kolay işlenir çelik	M8	33	18	29	12
06238-11805	Paslanmaz çelik	M5	18	10	15	7,5
06238-12106	Paslanmaz çelik	M6	21	12	17	9
06238-12506	Paslanmaz çelik	M6	25	14	21	9
06238-13308	Paslanmaz çelik	M8	33	18	29	12