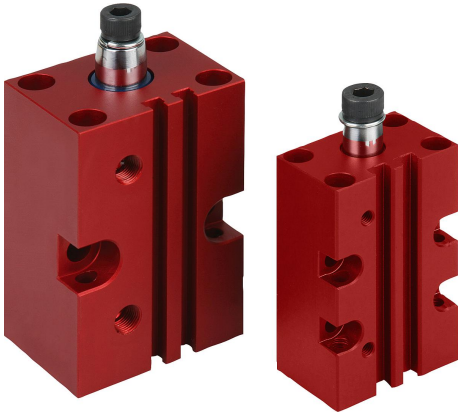


Ürün açıklaması/Ürün resimleri



Açıklama

Malzeme:

Ana gövde: Alüminyum.

Çift etkili piston kolu: Paslanmaz çelik.

Model:

Ana gövde: kırmızı eloksal kaplama.

Çift etkili piston kolu: polisajlı.

Bilgi:

Döner bağlama elemanları, düşük bağlama kuvvetlerinin yeterli olduğu veya iş parçasının yerleştirilmesi veya çıkarılması için bağlama noktasının boşta olması gereken uygulamalarda kullanılır. Blok şeklindeki gövde, çok sayıda sabitleme seçeneğini mümkün kılar. Manyetik piston, elektrikli son konum geri bildirim için kullanıma hazırdır.

Aksesuar olarak temin edilebilen sıkıştırma kollarını tespitlemek için civata ve yaylı rondela teslimat kapsamına dahildir.

Döner bağlama elemanı, dönme hareketi sırasında engellenmemelidir.

F1 = Müsaade edilen maks. 6 bar çalışma basıncında.

Talep üzerine:

Yaklaşma anahtarı.

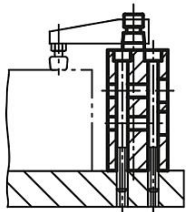
Aksesuar:

- Sıkıştırma kolu 05620

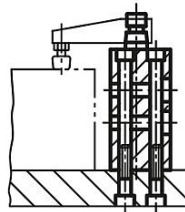
- Adaptör 05625

Çizimler

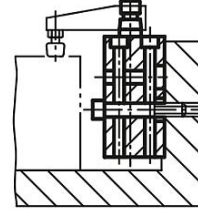
Uygulama örneği:



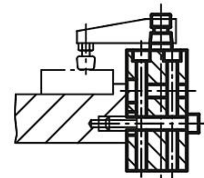
Vidalar ile üst taraftan



Vidalar ile alt taraftan



Yandan, arkaya doğru



Yandan, öne doğru

Ürünlere genel bakış

Sipariş numarası sağ yönde döner	Sipariş numarası sol yönde döner	Boyut	A	A1	A2	A3	A4	A5	B	C (Strok)	C1	C2	D	D1	D2	D3
05610-112	05610-212	12	35	0	10	31	-	20	24	16	7	9	8	M5	4,3	M5
05610-116	05610-216	16	41	-2	11	31	-	21	28	16	7	9	8	M5	4,3	M5
05610-120	05610-220	20	48	8	13	36	20	11,5	30	27	12	15	12	M8	5,5	M6
05610-125	05610-225	25	50	7,5	15	40	20	17	35	27	15	12	14	M8	6,5	M8
05610-132	05610-232	32	60	12,5	20	45	30	18	45	30	16	14	16	M8	6,5	M8
05610-140	05610-240	40	70	15,5	24,5	52	37	22	55	31	16	15	16	M8	8,5	M10
05610-150	05610-250	50	80	21,5	31	66	46	25	65	30	15	15	20	M10	8,5	M10
05610-163	05610-263	63	90	27,5	37,5	80	60	30	80	30	15	15	20	M10	10,5	M12

Sipariş numarası sağ yönde döner	Sipariş numarası sol yönde döner	Boyut	D4	D5	H	H1	H2	H3	H4	H5	H6	L	T	T1	F1 kN
05610-112	05610-212	12	M5	4,3	75	104	70	11	51	26	21	40	5	15	0,03
05610-116	05610-216	16	M5	4,3	75	104	70	11	51	26	21	42	4,5	15	0,06
05610-120	05610-220	20	M5	5,5	79	124	74	17	44,5	24	22	46	4,5	20	0,08

Ürünlere genel bakış

Sipariş numarası sağ yönde döner	Sipariş numarası sol yönde döner	Boyut	D4	D5	H	H1	H2	H3	H4	H5	H6	L	T	T1	F1 kN
05610-125	05610-225	25	M5	8,5	82	125	78	17	44,5	32	-	55	5	20	0,17
05610-132	05610-232	32	G1/8	8,5	96	145	90	22	50	43	-	60	6,5	20	0,27
05610-140	05610-240	40	G1/8	8,5	95	145	90	20	52	40	-	70	8	25	0,45
05610-150	05610-250	50	G1/8	10,5	106	162	100	25	53,5	45	-	85	6,5	30	0,7
05610-163	05610-263	63	G1/8	10,5	106	162	100	28	53,5	36	-	100	8,5	30	1,1