

Ürün açıklaması/Ürün resimleri

**Açıklama****Malzeme:**

Gövde: alüminyum.

Sıkıştırma kolu: çelik.

Model:

Gövde: eloksal kaplama.

Sıkıştırma kolu: karartılmış.

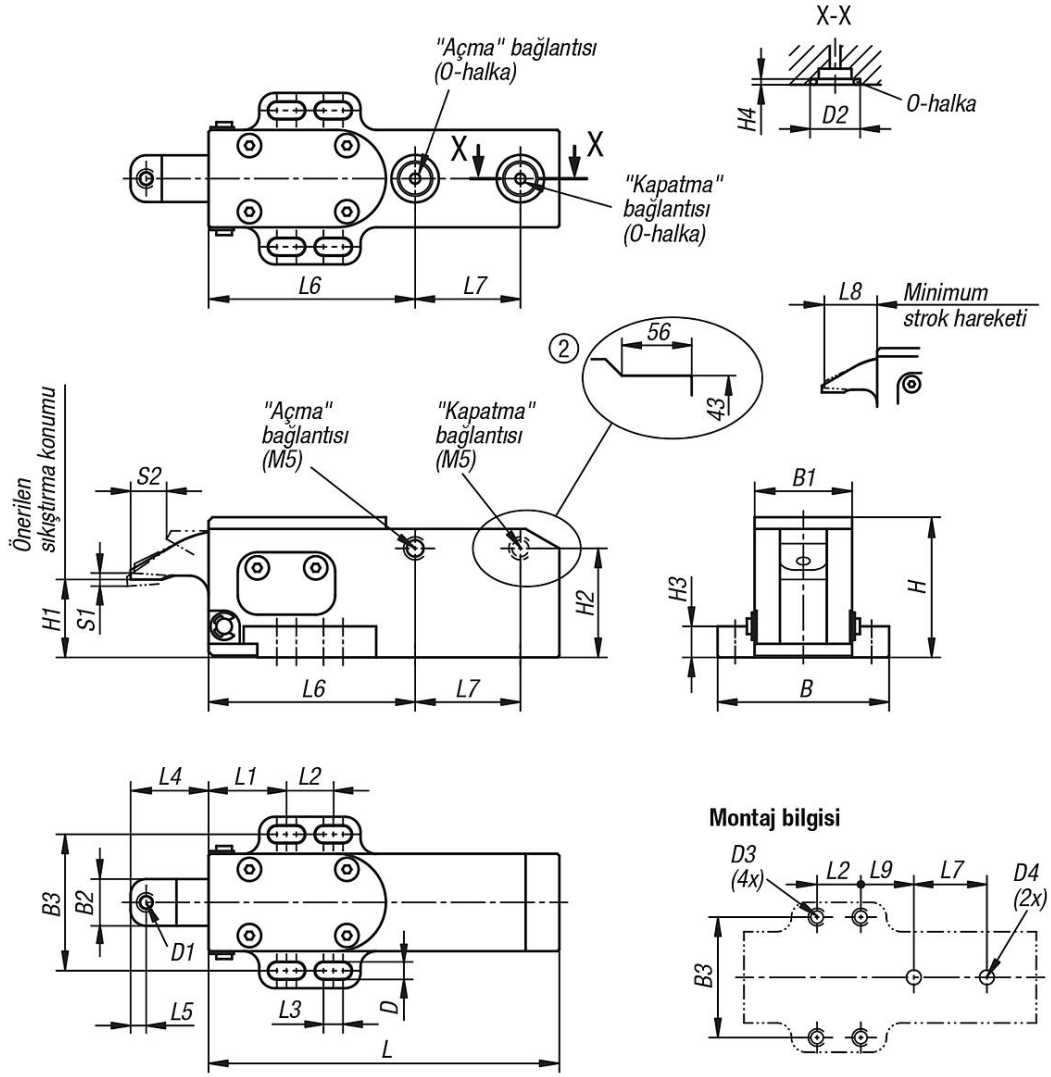
Bilgi:

Pnömatik aşağı çekişli bağlama elemanı, iş parçalarının bağlanması içindir.

Aşağı çekişli bağlama elemanları havayla devreye alınır. Gerdirme kolunun büyük döndürme açısı sayesinde iş parçalarının serbest yerleştirilmesi ve çıkartılması mümkündür. Bu şekilde iş parçasına optimum erişim garanti edilir. Gövde blok form universal sabitleme imkanları sunmaktadır, bu şekilde aşağı çekişli bağlama elemanı optimum şekilde bağlanacak iş parçasına uyarlanabilir. Aşağı çekişli bağlama elemanının sıkıştırma koluna ayrıca yalın ve tırtıllı yüzeye sahip kendinden ayarlanan destekler monte edilebilir. Böylece ham parçalar veya önceden işlenen iş parçaları gerdirilebilir.

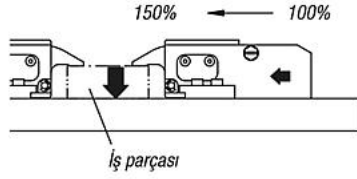
Pnömatik aşağı çekişli bağlama elemanları ayrıca birden fazla noktada iş parçasına konumlandırılabilir ve belirli bir sırada devreye alınabilir. Kumanda ya bir makine kumandası ya da bir manuel kumanda ile gerçekleşir. Genel olarak pnömatik bağlama elemanları, basınçlı hava yardımıyla devreye sokulmaları ile öne çıkar. Bu da özellikle sık sık gerçekleştirilen sıkıştırma işlemlerinde kullanıcının yükünü hafifletir.

Gerdirme gücü 0,5 MPa ile ilgilidir.

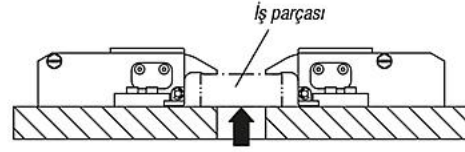


Çizimler

Kama mekanizması gerdirme gücünü, aynı ebatları pnömatik silindire göre %150 artırır.



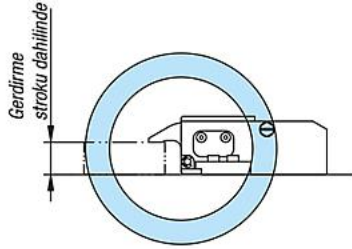
Sıkıştırma kolu bir kama mekanizması üzerinden devreye alınır. Hava basıncı hava kaçağı nedeniyle düşerse, kama mekanizması gerdirme gücünün hızlı bir şekilde düşmesini önler.



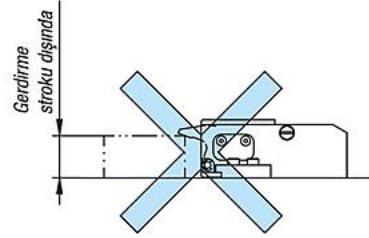
İzin verilen karşı kuvvet
(bağlama pabucu başına)

Boyut	İzin verilen gerdirme gücü (kN)
1	1
2	2,2

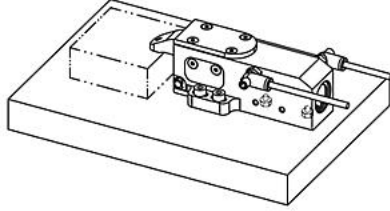
Yan bağlama elemanı, gerdirme stroku dahilinde kullanılmalıdır.



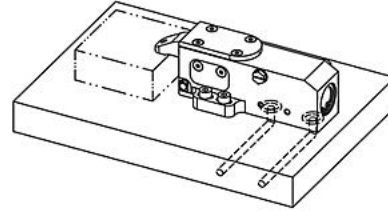
Kama mekanizması, iş parçasının güvenli bağlanması içindir.



Kama mekanizması bu şekilde çalışmaz.

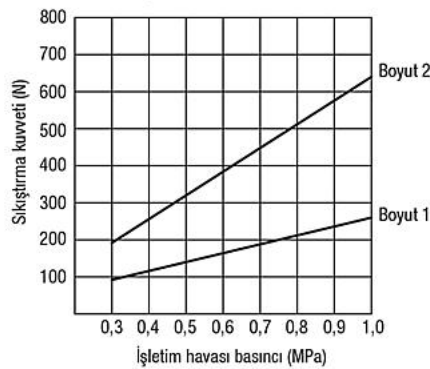


Gösterildiği gibi yan bağlantı.
Altındaki bağlantılar kapalı olmalıdır.



Alltan bağlantı.
Yandaki bağlantılar kapalı olmalıdır.

Performans eğrileri



Ürünler genel bakış

Sipariş numarası	Boyut	B	B1	B2	B3	D	D1	D2	D3	D4	H	H1	H2	H3	H4
04624-090	1	44	25	12	35	4,5	M4	12,2	M4	2-4	36	20	28	8	1,9
04624-135	2	65	40	18	53	6,5	M6	18	M6	2-6	54	30	33	12	2,4

Ürünlere genel bakış

Sipariş numarası	L	L1	L2	L3	L4	L5	L6	L7	L8	L9	S1 (Bağlama yolu)	S2	Bağlama kuvveti N	Çalışma basıncı MPa
04624-090	90	20	12	5	20	4	53	27	19	21	2	9	-	0,3 - 1,0
04624-135	135	30	20	8	32	6	84	38	30,5	34	3	15	-	0,3 - 1,0