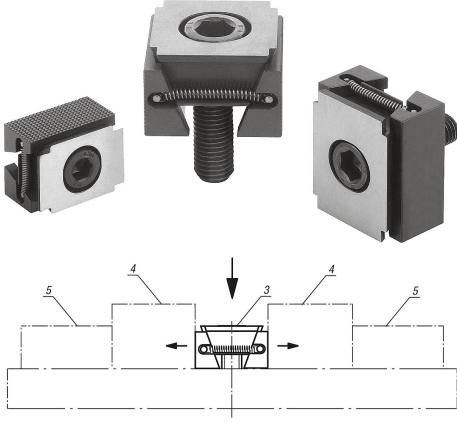


Ürün açıklaması/Ürün resimleri

**Açıklama****Malzeme:**

Çift kama ve germe segmentleri: Islah çeliği.

Model:

Çift kama ve germe segmentleri: Sertleştirilmiş, siyah.

Bilgi:

Kama gerdiriciler, çalışma prensipleri nedeniyle çoklu gerdirmeler için uygundur. Kama yüzeyleri sayesinde yüksek sıkıştırma kuvvetleri elde edilir.

Kama gerdiriciler isteğe bağlı olarak gerdirmek amacıyla bir dişli delikte veya bir T kanalında kullanılabilir. Gergi civatasının vidalanmasıyla iki germe segmenti dışı doğru hareket eder ve iş parçalarını işleme düzeneğinin sabit dayanak çenelerine doğru bastırırlar.

Çift kamaya açılmış olan uzun delik üzerinden kama gerdiriciler kaydırılabilir veya toleranslar dengelenebilir.

Kaydırma mesafesi:

M8 = $\pm 0,5$ mm

M10 = $\pm 1,0$ mm

M12 = $\pm 1,0$ mm

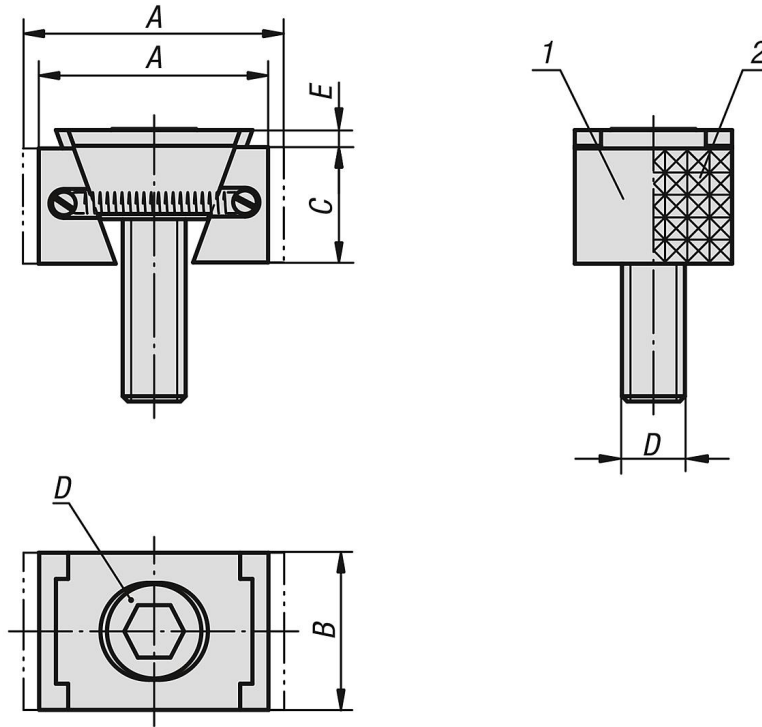
M16 = $\pm 1,5$ mm

Çizim bilgisi:

- 1) Sıkıştırma yüzeyleri: Perdahlı
- 2) Sıkıştırma yüzeyleri: Tırtıllı
- D) Silindir başlı civata DIN 6912

- 3) Kama gerdirici
- 4) İş parçası
- 5) Sabit dayanak

Çizimler



Ürünlere genel bakış

Kama gerdirici, ince model

Sipariş numarası perdelalı model	Sipariş numarası tırtıllı	A min.	A maks.	B	C	D	E	Bağlama kuvveti maks. kN	Sıkma torku maks. Nm
04524-1108	04524-2108	30,5	33,5	24	15	M8X25	2	15	25
04524-1110	04524-2110	32	37	28	19	M10X25	3,5	20	49
04524-1112	04524-2112	44	49,5	30	22	M12X40	3,5	30	85
04524-1116	04524-2116	55	62	40	29	M16X60	4	50	210

Kama gerdirici, geniş model

Sipariş numarası perdelalı model	Sipariş numarası tırtıllı	A min.	A maks.	B	C	D	E	Bağlama kuvveti maks. kN	Sıkma torku maks. Nm
04524-1208	04524-2208	30,5	33,5	30	15	M8X25	2	15	25
04524-1210	04524-2210	32	37	38	19	M10X25	3,5	20	49
04524-1212	04524-2212	44	49,5	48	22	M12X40	3,5	30	85
04524-1216	04524-2216	55	62	48	29	M16X60	4	50	210