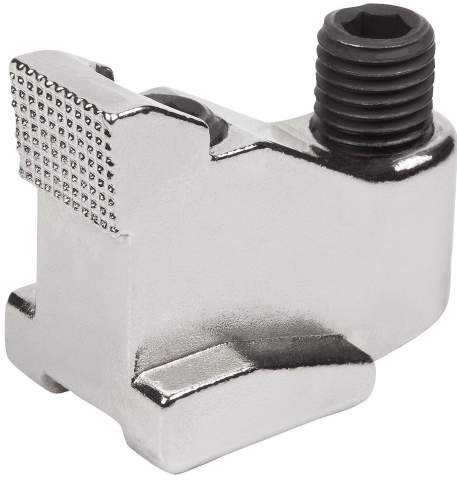


Ürün açıklaması/Ürün resimleri



Açıklama

Malzeme:

Ana gövde paslanmaz çelik 1.7225.
Cıvatalar çelik sağlamlık sınıfı 8.8.

Model:

Ana gövde sertleştirilmiş ve nikel kaplamalı.
Cıvatalar karartılmış.

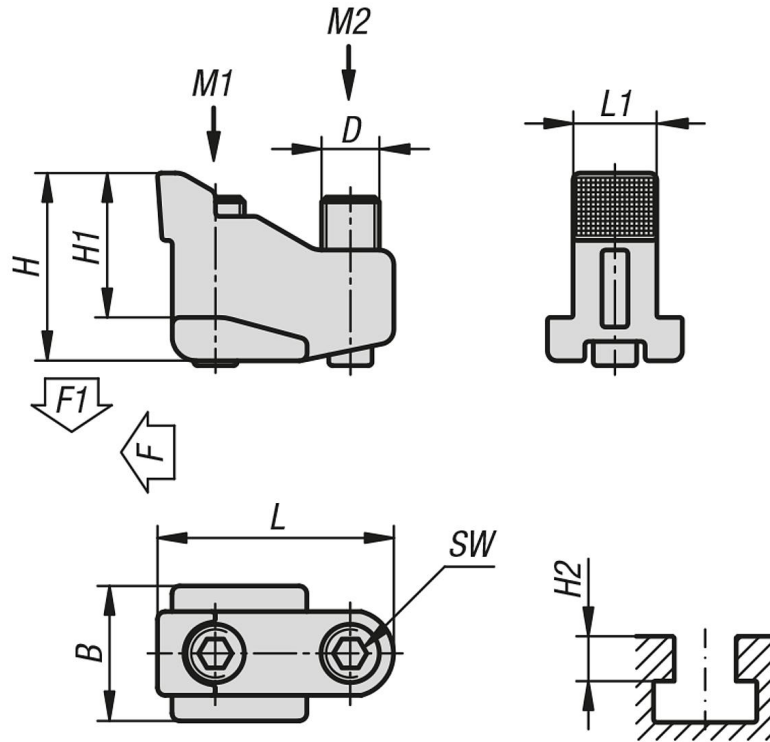
Bilgi:

T kanal bağlama elemanları ile çok alçak iş parçaları gerdirilebilir. Aşağı çekme kuvveti ile iş parçası ayrıca makine tablasına bastırılır.

Kullanım:

1. T kanal bağlama elemanı, iş parçasına kadar makine tablası T kanallarına itilmelidir.
2. T kanal bağlama elemanı sabitleme cıvatası torka göre sıkılmalıdır.
3. T kanal bağlama elemanı gergi cıvatası sıkılarak iş parçası gerdirilir.

Çizimler



Ürüne genel bakış

Sipariş numarası	Kanal genişliği	B	D	H	H1	H2	L	L1	SW	F kN	F1 kN	Sıkma torku M1 Nm	Sıkma torku M2 Nm
04469-1014	14	22	M10	31	24	14-19	40	13,6	5	7	3,5	18	9
04469-1218	18	28	M12	39	30	18-24	49	17,4	6	10	5	32	15
04469-1622	22	35	M16	50	37	22-30	63	21,5	8	16	8	75	35

Ürünlere genel bakış
