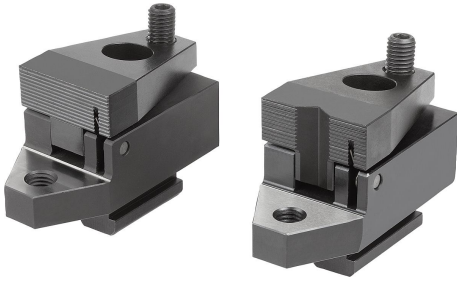


## Ürün açıklaması/Ürün resimleri



## Açıklama

## Malzeme:

Çelik.

## Model:

sertleştirilmiş ve perdahlı.

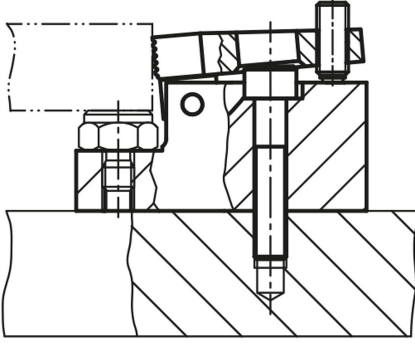
## Bilgi:

Küre uçlu baskı civatası sıkılarak sıkıştırma çenesi öne hareket eder. Bu şekilde iş parçası, aşağı çekme efekti ile eşzamanlı olarak sabit dayanağa ve yerleştirme yüzeyine karşı gerdirilir. Aşağı çekişli bağlama elemanı, taşlanmış yerleştirme yüzeyi ve ayarlanabilir yerleştirme elemanı için dişli ile.

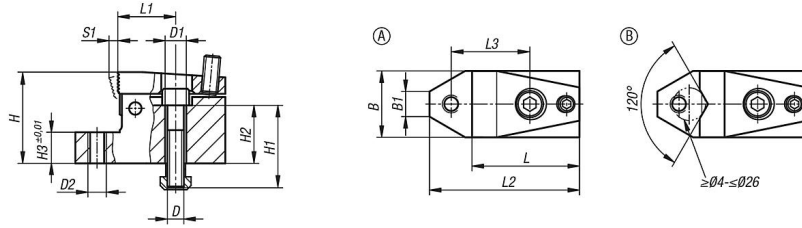
## Çizim bilgisi:

Form A: düz çene ile

Form B: prizma çene ile



## Çizimler



## Ürünler genel bakış

Sipariş numarası	Form	Kanal genişliği	B	B1	D	D1	D2	H	H1	H2	H3	L	L1	L2	L3	S1 (Bağlama yolu)	Gerdirme gücü yatay maks. kN	Sıkma torku maks. Nm
04461-110	A	10	32	12,1	M8	8,4	M8	44	40	28	15	52	28	72,5	38	3	-	3
04461-114	A	14	48	16	M12	13	M12	53	45	27	15	72	40	100	55	4	-	9
04461-118	A	18	68	18,8	M16	17	M16	72	60	38	20	86	41	126	63	7	-	20
04461-210	B	10	32	12,1	M8	8,4	M8	44	40	28	15	52	28	72,5	38	3	-	3
04461-214	B	14	48	16	M12	13	M12	53	45	27	15	72	40	100	55	4	-	9
04461-218	B	18	68	18,8	M16	17	M16	72	60	38	20	86	41	126	63	7	-	20