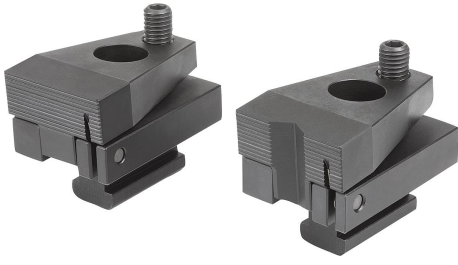


Ürün açıklaması/Ürün resimleri



Açıklama

Malzeme:

Çelik.

Model:

sertleştirilmiş ve perdahlı.

Bilgi:

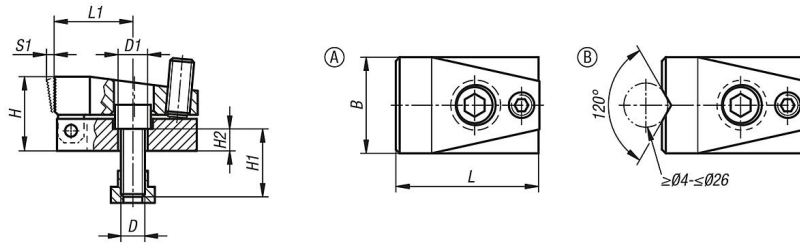
Küre uçlu baskı civatası sıkılarak sıkıştırma çenesi öne hareket eder. Bu şekilde iş parçası, aşağı çekme efekti ile eşzamanlı olarak sabit dayanağa ve yerleştirme yüzeyine karşı gerdirilir. İş parçası yerleştirme yüzeyi doğrudan makine tablasında gerçekleşebilir.

Çizim bilgisi:

Form A: düz çene ile

Form B: prizma çene ile

Çizimler



Ürünlere genel bakış

Sipariş numarası	Form	Kanal genişliği	B	D	D1	H	H1	H2	L	L1	S1 (Bağlama yolu)	Gerdirmeye gücü yatay maks. kN	Sıkma torqu maks. Nm
04460-110	A	10	32	M8	8,4	24	20	8	52	28	3	-	3
04460-114	A	14	48	M12	12,5	37	30	11	72	40	4	-	9
04460-118	A	18	68	M16	16,5	47	35	13	86	41	7	-	20
04460-210	B	10	32	M8	8,4	24	20	8	52	28	3	-	3
04460-214	B	14	48	M12	12,5	37	30	11	72	40	4	-	9
04460-218	B	18	68	M16	16,5	47	35	13	86	41	7	-	20