

Açıklama

Malzeme:

Islah çeliği veya EN AW-7022.

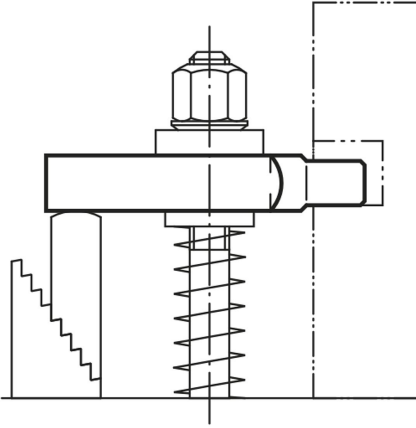
Model:

boyalı, alüminyum, kaplamasız.

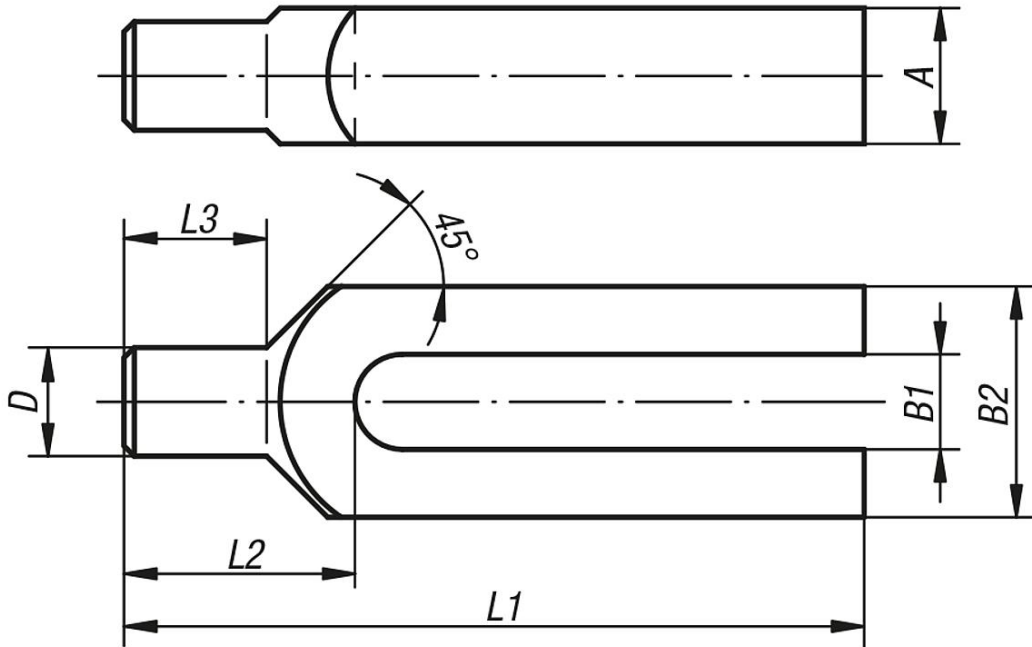
Bilgi:

Konik tava 07420 kullanıldığında, Form G kullanılmalıdır.

Belirtilen sıkıştırma kuvveti sadece çelik model için geçerlidir.



Çizimler



Ürünlere genel bakış

Sipariş numarası	Ana gövde malzemesi	L1	A	B1	B2	D	L2	L3	Çivata için	Bağlama kuvveti kN
04150-08	Islah çeliği	100	15	9	30	12	30	18	M8	8,77
04150-10	Islah çeliği	125	20	11	30	16	36	24	M10	13,9

Ürünlere genel bakış

Sipariş numarası	Ana gövde malzemesi	L1	A	B1	B2	D	L2	L3	Cıvata için	Bağlama kuvveti kN
04150-12	Islah çeliği	160	25	14	40	20	45	30	M12/M14	20,2
04150-121	Islah çeliği	200	25	14	40	20	45	30	M12/M14	20,2
04150-16	Islah çeliği	200	30	18	50	24	55	36	M16/M18	37,8
04150-161	Islah çeliği	250	30	18	50	24	55	36	M16/M18	37,8
04150-20	Islah çeliği	250	40	22	60	30	65	45	M20/M22	58,8
04150-201	Islah çeliği	315	40	22	60	30	65	45	M20/M22	58,8
04150-208	Alüminyum	100	15	9	30	12	30	18	M8	-
04150-210	Alüminyum	125	20	11	30	16	36	24	M10	-
04150-212	Alüminyum	160	28	14	40	20	45	30	M12/M14	-
04150-216	Alüminyum	200	30	18	50	24	55	36	M16/M18	-
04150-2161	Alüminyum	250	30	18	50	24	55	36	M16/M18	-
04150-220	Alüminyum	250	40	22	60	30	65	45	M20/M22	-