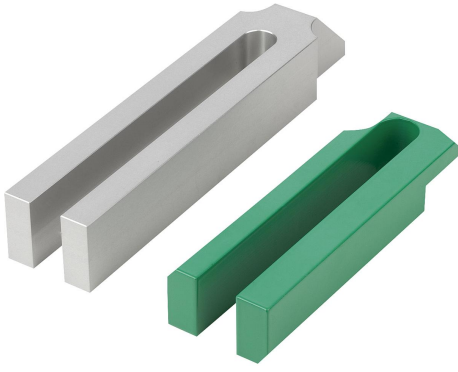


Ürün açıklaması/Ürün resimleri



Açıklama

Malzeme:

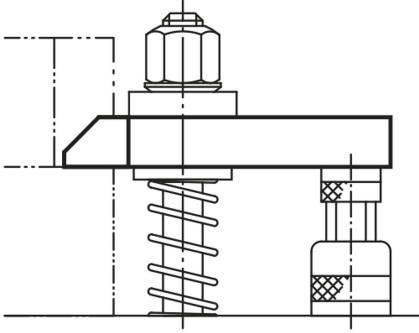
Islah çeliği veya EN AW-7022.

Model:

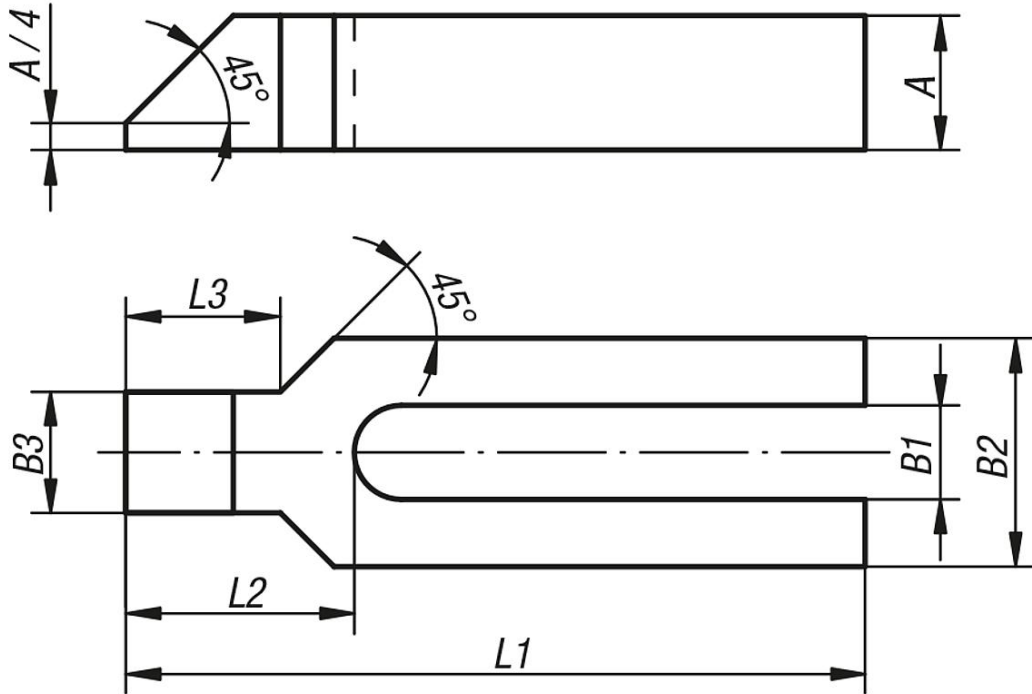
boyalı, alüminyum, kaplamasız.

Bilgi:

Konik tava 07420 kullanıldığında, Form G kullanılmalıdır.



Çizimler



Ürünlere genel bakış

Sipariş numarası	Ana gövde malzemesi	L1	A	B1	B2	B3	L2	L3	Cıvata için
04130-08	Islah çeliği	100	15	9	30	16	32	18	M8
04130-10	Islah çeliği	125	20	11	30	20	38	24	M10

Ürünler genel bakış

Sipariş numarası	Ana gövde malzemesi	L1	A	B1	B2	B3	L2	L3	Cıvata için
04130-12	İslah çeliği	160	25	14	40	24	47	30	M12/M14
04130-121	İslah çeliği	200	25	14	40	24	47	30	M12/M14
04130-16	İslah çeliği	200	30	18	50	28	57	36	M16/M18
04130-161	İslah çeliği	250	30	18	50	28	57	36	M16/M18
04130-20	İslah çeliği	250	40	22	60	35	68	45	M20/M22
04130-201	İslah çeliği	315	40	22	60	35	68	45	M20/M22
04130-24	İslah çeliği	250	40	26	70	43	83	56	M24
04130-241	İslah çeliği	315	40	26	70	43	83	56	M24
04130-30	İslah çeliği	315	50	34	80	50	88	56	M30/M32
04130-301	İslah çeliği	400	50	34	80	50	88	56	M30/M32
04130-208	Alüminyum	100	15	9	30	16	32	18	M8
04130-210	Alüminyum	125	20	11	30	20	38	24	M10
04130-212	Alüminyum	160	28	14	40	24	47	30	M12/M14
04130-2121	Alüminyum	200	36	14	40	24	47	30	M12/M14
04130-216	Alüminyum	200	36	18	50	28	57	36	M16/M18
04130-2161	Alüminyum	250	40	18	50	28	57	36	M16/M18
04130-220	Alüminyum	250	40	22	60	35	68	45	M20/M22
04130-2201	Alüminyum	315	48	22	60	35	68	45	M20/M22
04130-224	Alüminyum	250	40	26	70	43	83	56	M24
04130-2241	Alüminyum	315	48	26	70	43	83	56	M24
04130-230	Alüminyum	315	50	34	80	50	88	56	M30/M32
04130-2301	Alüminyum	400	50	34	80	50	88	56	M30/M32