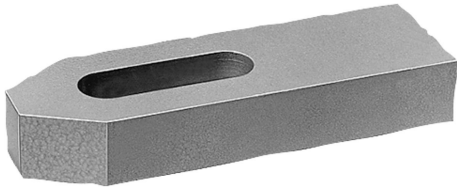


## Ürün açıklaması/Ürün resimleri



## Açıklama

## Malzeme:

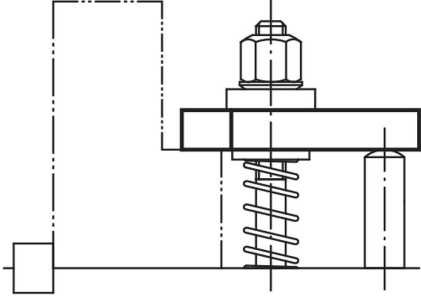
İslah çeliği veya EN AW-7022.

## Model:

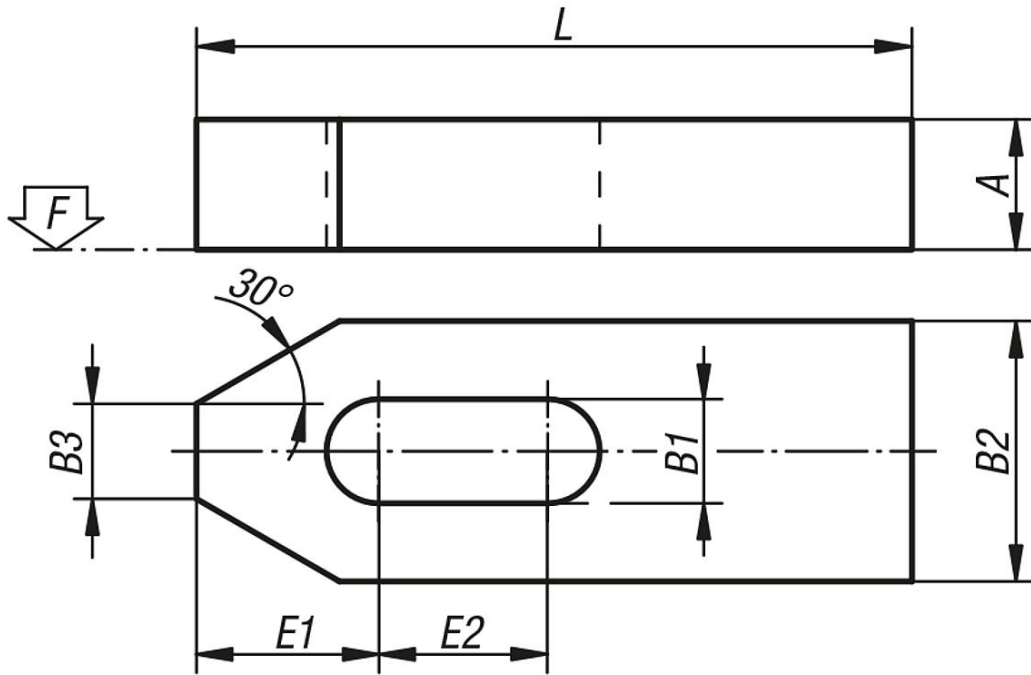
boyalı, alüminyum, kaplamasız.

## Bilgi:

Konik tava 07420 kullanıldığında, Form G kullanılmalıdır.



## Çizimler



## Ürünlere genel bakış

Sipariş numarası	Malzeme	L	A	B1	B2	B3	E1	E2	F kN	Cıvata için
04080-06	İslah çeliği	50	10	7	20	8	13,5	13	-	M6
04080-08	İslah çeliği	60	12	9	25	10	14,5	13	-	M8
04080-10	İslah çeliği	80	15	11	30	12	20,5	19	-	M10
04080-12	İslah çeliği	100	20	14	40	14	28	26	-	M12/M14
04080-14	İslah çeliği	125	20	14	40	14	28	36	-	M12/M14
04080-16	İslah çeliği	125	25	18	50	18	35	27	-	M16/M18
04080-18	İslah çeliği	160	25	18	50	18	35	47	-	M16/M18
04080-20	İslah çeliği	160	30	22	60	22	41	38	-	M20/M22
04080-201	İslah çeliği	200	30	22	60	22	41	58	-	M20/M22
04080-24	İslah çeliği	200	30	26	70	26	48	54	-	M24
04080-241	İslah çeliği	250	35	26	70	26	48	79	-	M24

## Ürünler genel bakış

Sipariş numarası	Malzeme	L	A	B1	B2	B3	E1	E2	F kN	Çıvata için
04080-30	Islah çeliği	250	40	34	80	34	62	66	-	M30/M32
04080-301	Islah çeliği	315	50	34	80	34	62	96	-	M30/M32
04080-206	Alüminyum	50	10	7	20	8	13,5	13	-	M6
04080-208	Alüminyum	60	12	9	25	10	14,5	13	-	M8
04080-210	Alüminyum	80	15	11	30	12	20,5	19	-	M10
04080-212	Alüminyum	100	20	14	40	14	28	26	-	M12/M14
04080-214	Alüminyum	125	20	14	40	14	28	36	-	M12/M14
04080-216	Alüminyum	125	25	18	50	18	35	27	-	M16/M18
04080-218	Alüminyum	160	25	18	50	18	35	47	-	M16/M18
04080-220	Alüminyum	160	30	22	60	22	41	38	-	M20/M22
04080-2201	Alüminyum	200	30	22	60	22	41	58	-	M20/M22
04080-224	Alüminyum	200	30	26	70	26	48	54	-	M24
04080-2241	Alüminyum	250	35	26	70	26	48	79	-	M24
04080-230	Alüminyum	250	40	34	80	34	62	66	-	M30/M32
04080-2301	Alüminyum	315	50	34	80	34	62	96	-	M30/M32