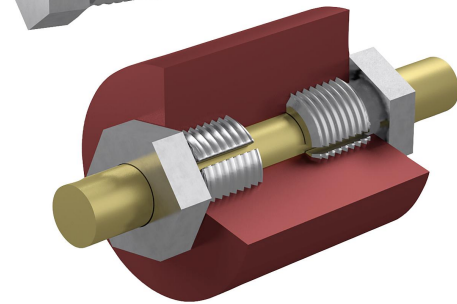
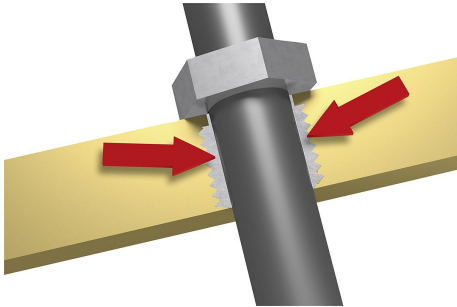
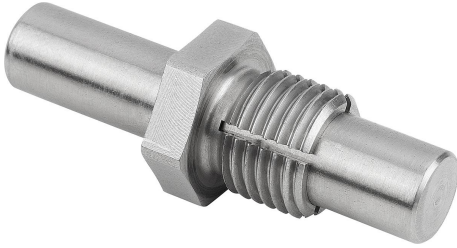
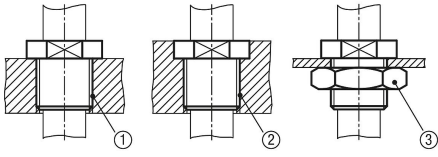


## Ürün açıklaması/Ürün resimleri

**Açıklama****Malzeme:**

Paslanmaz çelik 1.4301 veya alüminyum.

**Model:**

kaplamasız.

**Bilgi:**

Farklı montaj varyantları mümkün. Miller, çubuklar ve borular h9 dış çapına uygun olmalıdır. Dişli hatvesi üzerinden çepeçevre bir eşit alan baskısı oluşur.

**Kullanım:**

İç gergi civataları milleri, çubukları, boruları vs. kademesiz ve zarar vermeden gerdirmek için kullanılır.

**Avantajlar:**

- kompakt yapı şekli
- çok yönlü kullanım
- istenen montaj konumu
- çok kolay kullanım
- hızlı gerdirme ve tam konumlandırma
- zarar vermeden gerdirme
- ince saclarda gerdirme
- tekrar kullanılabilir

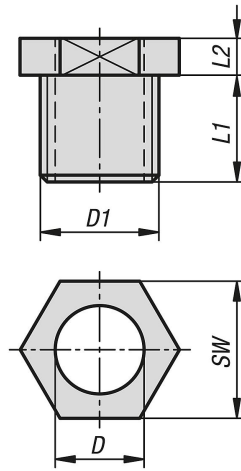
**Çizim bilgisi:**

- 1) Sadece dişli
- 2) Dişli
- 3) Altıgen somun

## Ürün açıklaması/Ürün resimleri



## Çizimler



## Ürünlere genel bakış

Sipariş numarası	Ana gövde malzemesi	D	D1	L1	L2	SW
03351-041	Paslanmaz çelik	4	M6	7	5	10
03351-051	Paslanmaz çelik	5	M8	10	5	12
03351-061	Paslanmaz çelik	6	M10	10	5	13
03351-081	Paslanmaz çelik	8	M12x1,5	10	5	15
03351-101	Paslanmaz çelik	10	M14x1,5	12	5	17
03351-121	Paslanmaz çelik	12	M16x1,5	12	6	19
03351-161	Paslanmaz çelik	16	M20x1,5	12	7	24
03351-042	Alüminyum	4	M6	7	5	10
03351-052	Alüminyum	5	M8	10	5	12
03351-062	Alüminyum	6	M10	10	5	13
03351-082	Alüminyum	8	M12x1,5	10	5	15
03351-102	Alüminyum	10	M14x1,5	12	5	17
03351-122	Alüminyum	12	M16x1,5	12	6	19
03351-162	Alüminyum	16	M20x1,5	12	7	24