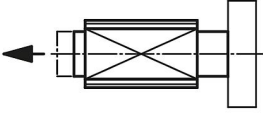


Ürün açıklaması/Ürün resimleri

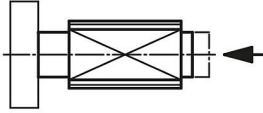


Kullanım:

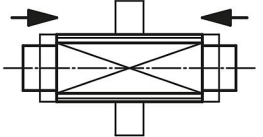
Baskı bağlama elemanı olarak:
Etki eden kuvvet, parçayı bastırır.



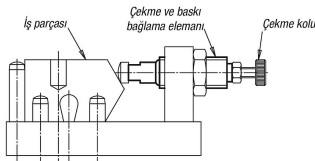
Çekme bağlama elemanı olarak:
Etki eden kuvvet, parçayı çeker.



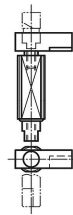
Çekme ve baskı bağlama elemanı olarak:
Bu durumda iç bulon, sabit bir yatağa sahiptir.
Dişli kovan, kaydırılabilir temel taşıyıcı olarak görev görür.
Etki eden kuvvet, parçayı iki yöne çeker veya bastırır.



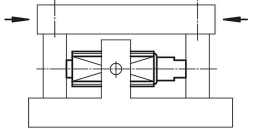
Çekme ve baskı bağlama elemanı



Kilit olarak çekici bağlama elemanı



Temel taşıyıcı olarak çekme ve baskı bağlama elemanı



Açıklama

Malzeme:

Çelik.

Model:

Kovan: Mavi galvaniz kaplamalı.

Yaylı pim: perdahlı.

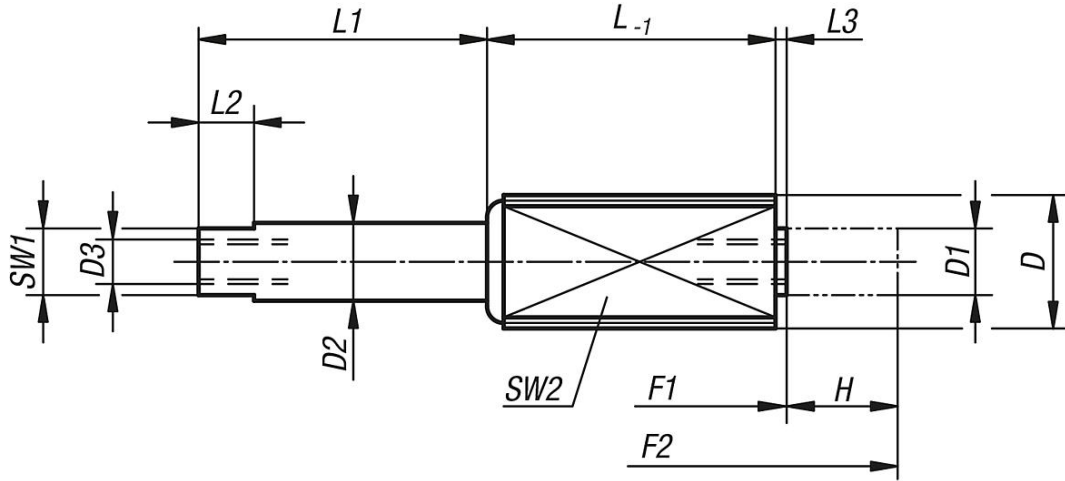
Bilgi:

Yaylı pimde her iki tarafta mevcut olan dişliler sayesinde özel uygulamalar için çok yönlü kullanım şekilleri mümkündür, örn. prizmalar, baskı pimleri, kendinden ayarlanan destekler, tutamaklar, tutamak başlıkları, tırtıllı somunlar ve çok daha fazlası ile.

Montaj:

Dişli kovan için burulma önleyici olarak LOCTITE vida sabitleyicinin 97990-243... kullanılması önerilir.

Çizimler



Ürünlere genel bakış

Sipariş numarası	D	D1	D2	D3	H	L	L1	L2	L3	SW1	SW2 4 köşe	Yay kuvveti Başlangıç F1 yakl. N	Yay kuvveti Bitiş F2 yakl. N
03338-1202004	M12	6	7	M4x8	3,5	11	4,5	5	1	6	10	5	20
03338-1202006	M12	6	7	M4x8	6	18,5	7	5	1	6	10	5	20
03338-1202010	M12	6	7	M4x8	10	26	11	5	1	6	10	5	20
03338-1206003	M12	6	7	M4x8	3	11	4,5	5	1	6	10	12	40
03338-1206005	M12	6	7	M4x8	5	18,5	7	5	1	6	10	12	40
03338-1206008	M12	6	7	M4x8	8	26	11	5	1	6	10	12	40
03338-1212503	M12	6	7	M4x8	3	11	4,5	5	1	6	10	20	100
03338-1212505	M12	6	7	M4x8	5	18,5	7	5	1	6	10	20	100
03338-1212508	M12	6	7	M4x8	8	26	11	5	1	6	10	20	100
03338-1815004	M18x1,5	10	11	M6x12	4	17	6	6	2,5	9	16	50	150
03338-1815007	M18x1,5	10	11	M6x12	7	29,5	11,5	6	2,5	9	16	50	150
03338-1815013	M18x1,5	10	11	M6x12	12,5	45,5	16	6	2,5	9	16	50	150