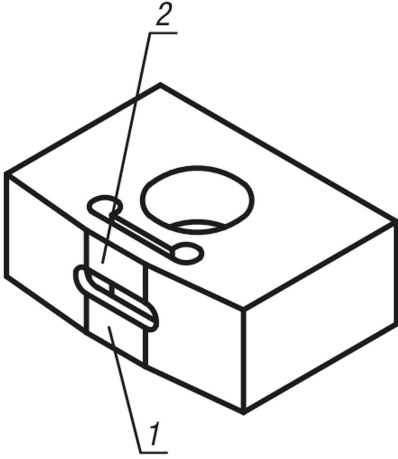
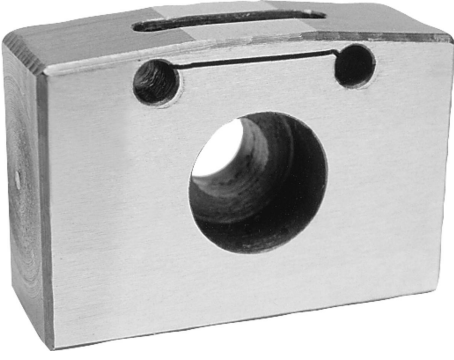


## Ürün açıklaması/Ürün resimleri

**Açıklama****Malzeme:**

Sementasyon çeliği.

**Model:**

sertleştirilmiş, perdeli ve taşlanmış.

**Bilgi:**

Esnek blok somunlar, DIN 650 uyarınca T kanallı makine tezgahları üzerinde düzenekleri ve bağlama araçlarını boşluksuz bir şekilde hizalamak için kullanılır.

**Avantajlar:**

- Esnek biçimlendirme sayesinde boşluksuz oturma.
- Kesintili yay yüzeyi sayesinde makine tezgahı ve düzenek/bağlama aracı yönlendirme kanallarının tolerans boşlukları, birbirinden bağımsız olarak dengelenir.
- 0,005 mm içerisinde tekrarlama hassasiyetleri mümkündür.

**Çizim bilgisi:**

İki farklı kanal ölçüsünün bağımsız dengelemesi

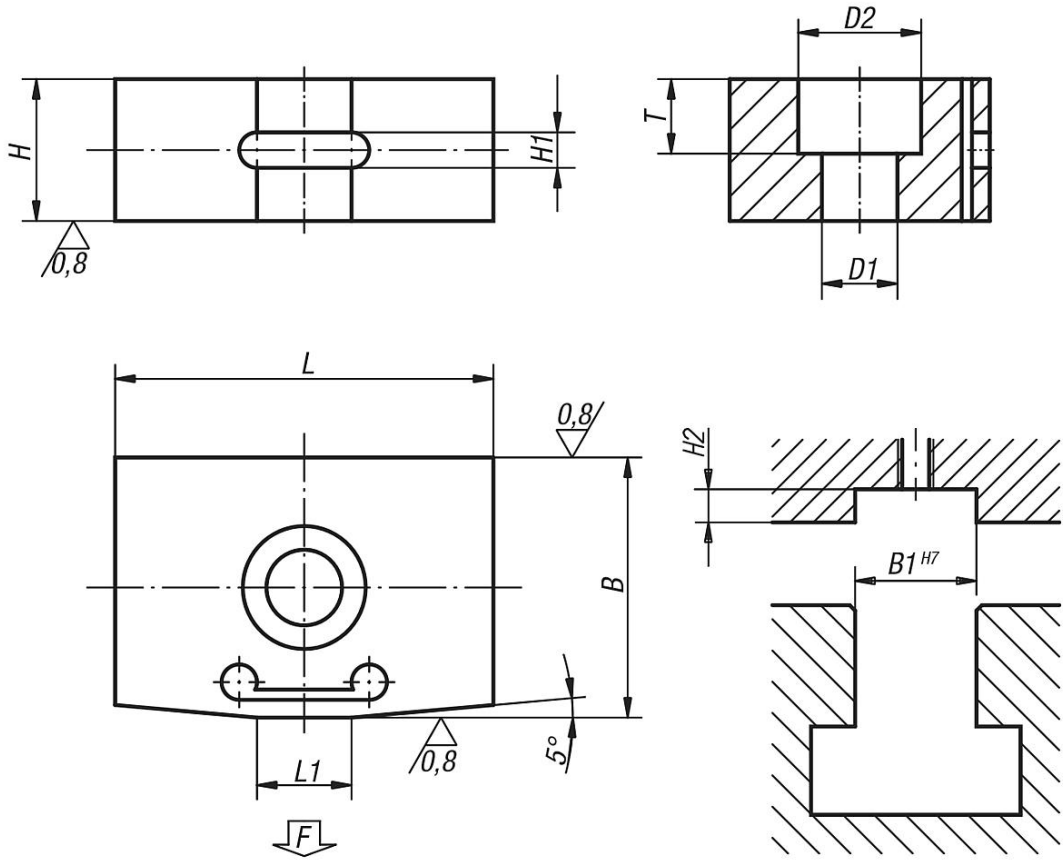
Yay yüzeyi 1:

Montaj parçalarının yönlendirme kanalına uyarlanmıştır (düzenek/bağlama aracı).

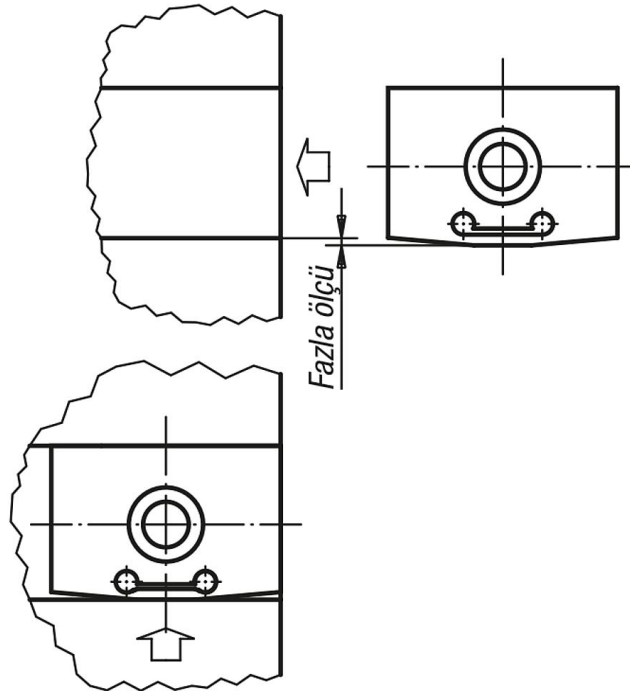
Yay yüzeyi 2:

Makine tezgahının yönlendirme kanalına uyarlanmıştır.

## Çizimler



Esnek deformasyon sayesinde boşluksuz oturma



## Ürönlere genel bakış

Sipariş numarası	B	B1	H	H1	H2	L	L1	D1	D2	T	0,02 yay yolunda yaklaşık yay kuvveti F, N	0,03 yay yolunda yaklaşık yay kuvveti F, N
03252-10	10 +0,035 +0,020	10	8	2	4	20	6	4,3	7,4	4,3	100	200
03252-12	12 +0,038 +0,023	12	8	2	4	20	6	5,3	9,4	5,3	100	200
03252-14	14 +0,038 +0,023	14	10	3	5	22	8	6,4	10,4	6,3	100	200
03252-16	16 +0,038 +0,023	16	10	3	5	22	8	6,4	10,4	6,3	100	200
03252-18	18 +0,038 +0,023	18	10	3	5	22	8	6,4	10,4	6,3	100	200
03252-20	20 +0,040 +0,025	20	10	3	5	22	8	6,4	10,4	6,3	100	200
03252-22	22 +0,040 +0,025	22	12	3	6	32	11	6,4	10,4	6,3	100	200