

Ürün açıklaması/Ürün resimleri

**Açıklama****Malzeme:**

Islah çeliği.

Model:

sertleştirilmiş (33-39 HRC) ve perdahlı.

Bilgi:

Merkezleme bağlama elemanı, bir iş parçasını delik içerisinde merkezler ve sıkıştırır. Kama yüzeyleri sayesinde büyük bağlama kuvvetleri elde edilir.

Merkezleme bağlama elemanları, isteğe bağlı olarak silindir başlı cıvata veya havşa başlı cıvata ile sipariş edilebilir.

Aşağı çekiş etkili merkezleme bağlama elemanları.

Çizim bilgisi:

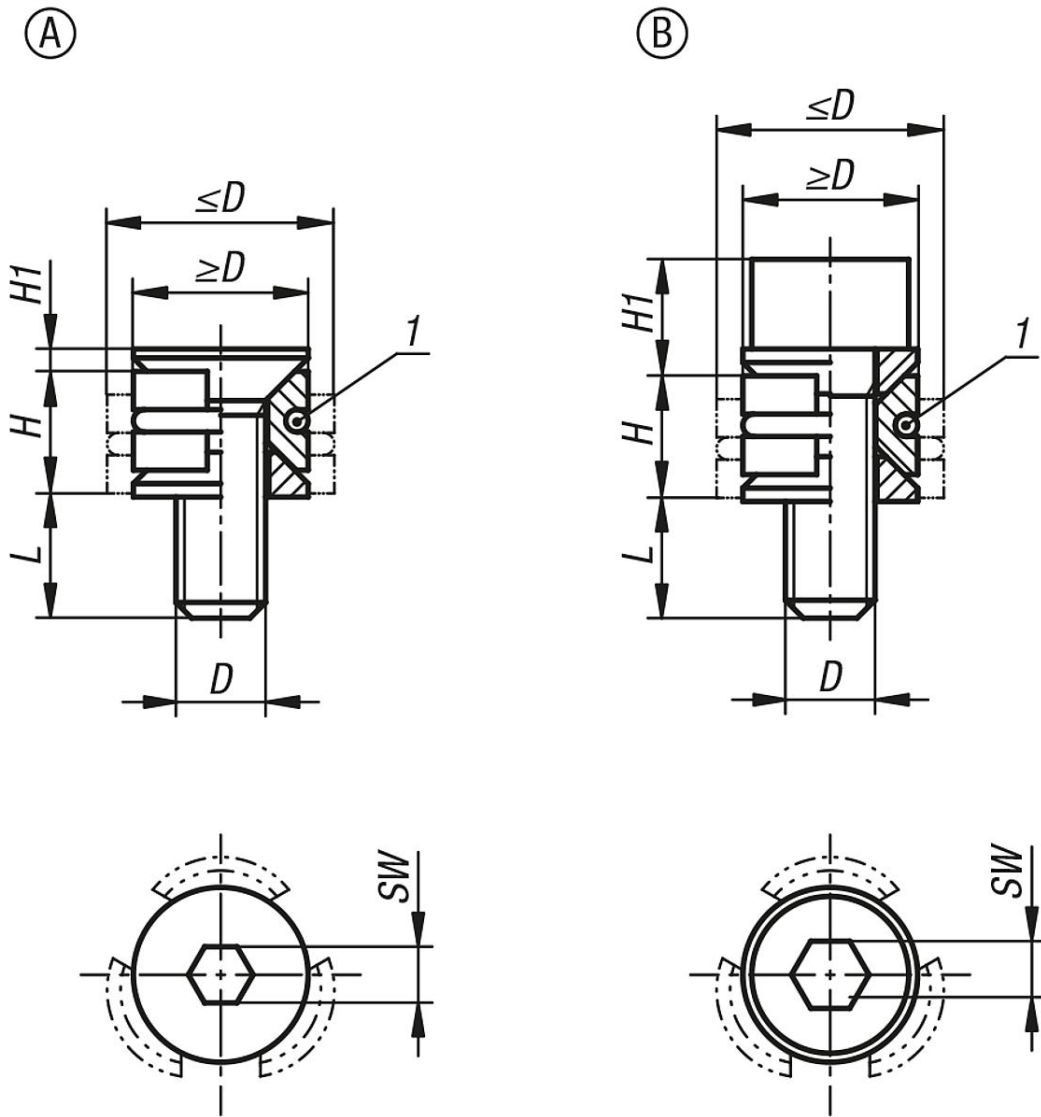
Form A: havşa başlı cıvatalı

Form B: silindir başlı cıvatalı

H ölçüsü, $\geq D$ 'de yükseklik için geçerlidir.

L ölçüsü, $\leq D$ 'de uzunluk için geçerlidir.

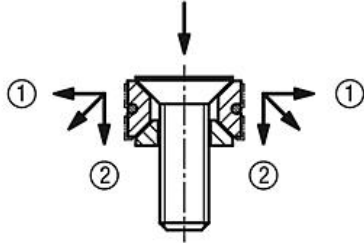
1) O-halka



Çizimler

Teknik bilgi:

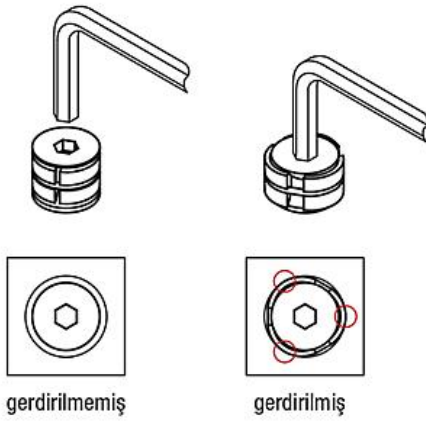
- Merkezleyici bağlama elemanını konumlandırın ve iş parçasını bir delikte sıkıştırın.
- Kama biçimi, iş parçasında yüksek bir sıkıştırma kuvvetini mümkün kılar.



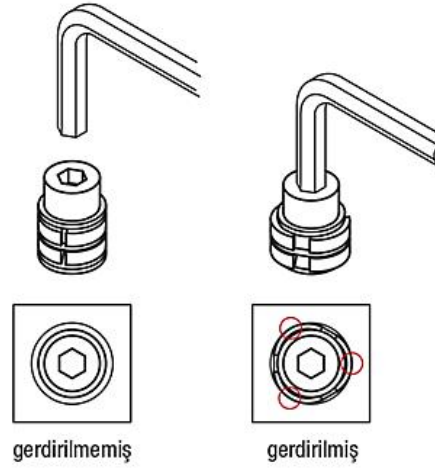
(Çeneler aşağı çekiş gerçekleştirir)

- ① İş parçasına doğru yatay baskı
- ② Dikey baskı, iş parçasının kalkmasını önler

Form A:

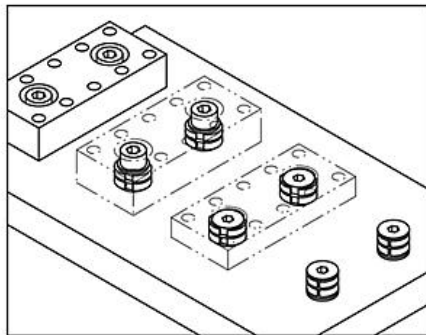


Form B:

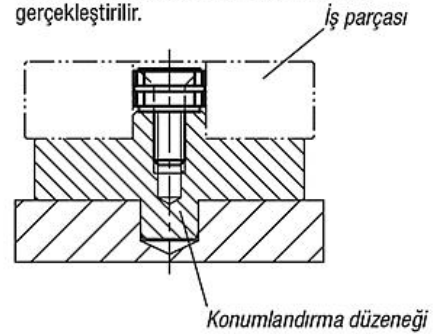


Bilgi:

Sıkıştırma işlemi esnasında sıkıştırma kuvveti, delik duvarına noktasal bir şekilde etki eder.



Doğru bir tekrarlama hassasiyeti için iş parçası, konumlandırma düzeneği üzerinden konumlandırılmalıdır. Sıkıştırma işlemi, merkezleyici bağlama elemanı üzerinden gerçekleştirilir.



Ürünlere genel bakış

Sipariş numarası	Form	D	D min.	D maks.	H	H1	L	SW	Bağlama kuvveti maks. kN	Sıkma torku Nm
03164-10804	A	M4	8	10,3	5,5	0,9	7,3	2,5	0,9	2,1
03164-11005	A	M5	10	12,3	6,4	1,1	9,1	3	1,5	4,3
03164-11206	A	M6	12	16,3	8,6	1,3	11,2	4	2,1	7,3
03164-11608	A	M8	16	22	11,5	1,6	16,2	5	4	18
03164-20804	B	M4	8	10,3	5,5	5,1	7,1	3	1,5	2,7
03164-21005	B	M5	10	12,3	6,4	6,2	9	4	2,5	5,4
03164-21206	B	M6	12	16,3	8,6	7,9	10,6	5	5	9,1
03164-21608	B	M8	16	22	11,5	10,4	15,4	6	9	25