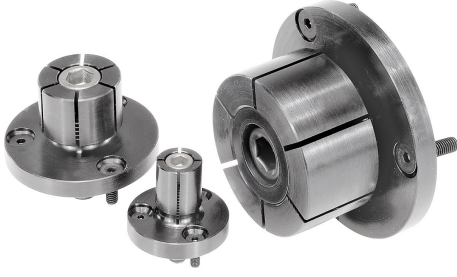


Ürün açıklaması/Ürün resimleri

**Açıklama****Malzeme:**

Gövde: Yapı çeliği, Konik başlı civata: Sementasyon çeliği.

Model:

Gövde: Perdahlı.

Konik başlı civata: Sertleştirilmiş.

Bilgi:

Sıkıştırma mandreli, torna parçalarını ikinci işlemesi için oldukça uygundur. D çapı, tornalama veya frezeleme yoluyla gerdirilecek olan iş parçası çapına uyarlanabilir.

Düşük yapı şekli - rahatsız eden germe demirleri yoktur.

Gerdirme hareketi, alyan anahtarı ile veya hidrolik olarak gerçekleştirilir.

D min = "D"nin tornalanabildiği veya frezelenbildiği, izin verilen en küçük çap.

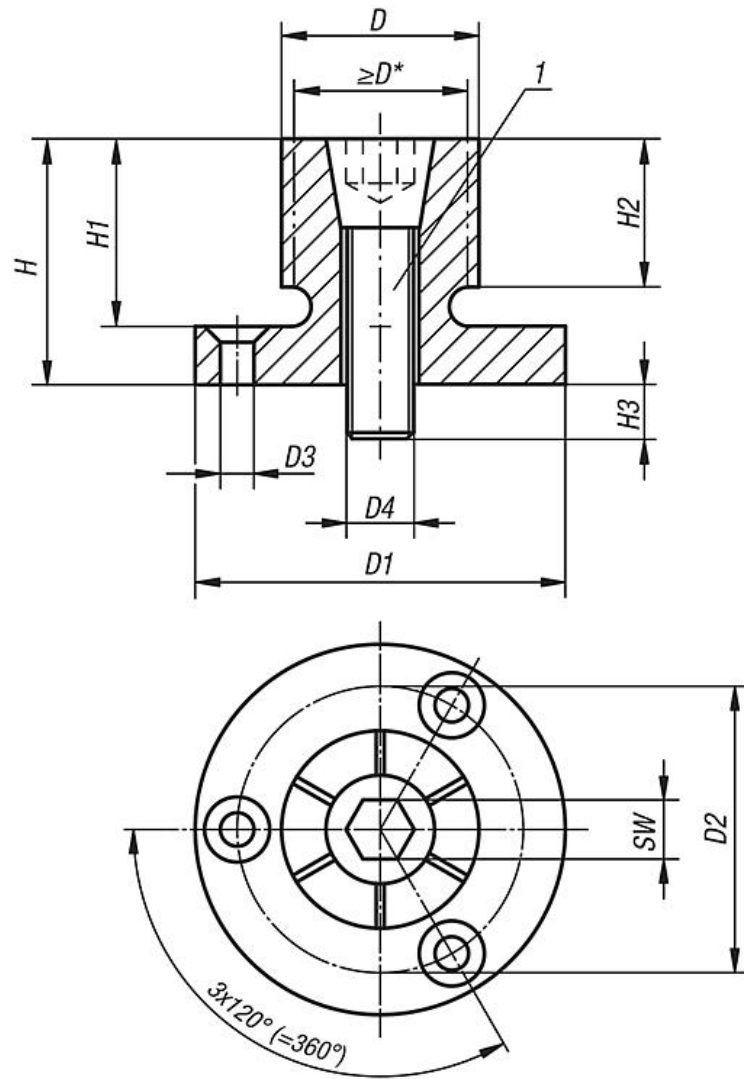
Montaj:

Sıkıştırma mandrelini bekleme konumunda çapın üzerinde yakl. 0,1 mm (bağlama yolu) genişletin. Şimdi sıkıştırma mandreli, bir torna veya freze makinesi üzerinde iş parçasının iç çapına getirilir.

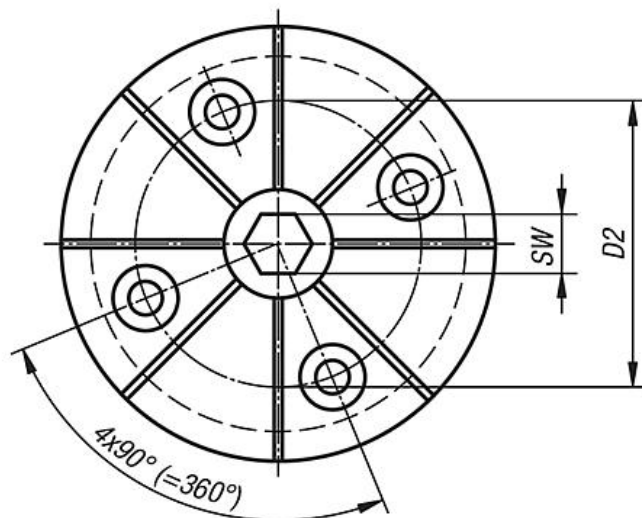
Flanş gerekirse bir delik içerisinde veya uygun pimleriyle merkezlenebilir.

Çizim bilgisi:

1) Konik başlı civata



03157-1630175



Ürünler genel bakış

Sipariş numarası	D	D min.	D1	D2	D3 Havşa başlı cıvata ISO 10642	D4 Konik başlı cıvata	H	H1	H2	H3	SW Konik başlı cıvata	Sıkma torku maks. Nm	Bağlama kuvveti maks. kN
03157-020407	7,4	4,1	20 h9	13,7	M2	M2	10,7	7,6	6,1	4,1	1,5	0,7	1,1
03157-040812	12,4	8	29,72 h9	21	M3	M4	21,8	16	15	8	3	5	4,2
03157-061214	14,2	12,2	31,5 h9	23,1	M3	M6	24,9	19	15	12	5	17	8,5
03157-081420	20	13,5	37,5 h9	29	M3	M8	24,9	19	15	14	6	34	11,1
03157-062027	27	18	50 h9	39,4	M4	M10	28,6	22,2	17,5	17	8	60	20
03157-102535	35,3	23	56 h9	45,5	M4	M12	31,8	25,4	20,6	21	10	150	26,3
03157-123442	42	29,3	69,5 h8	55,9	M5	M16	39,6	31,8	27	22	14	280	44,5
03157-123452	51,5	29,3	75,5 h9	63,9	M5	M16	39,6	31,8	27	22	14	280	44,5
03157-163077	77,7	29,3	107,5 h9	92,5	M6	M16	45,5	37,6	32,3	20	14	280	44,5
03157-1630103	103	29,3	132,9 h9	118	M6	M16	45,5	37,6	32,3	20	14	280	44,5
03157-1630175	175	29,3	132,9 h9	118	M6	M16	45,5	37,6	32,3	20	14	280	44,5