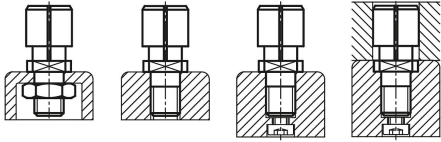


Ürün açıklaması/Ürün resimleri



Açıklama

Malzeme:

Paslanmaz çelik 1.4305.

Model:

kaplamasız.

Bilgi:

Sıkıştırma mandrel, iş parçalarını konumlandırmak ve gerdirmek için küçük deliklerde (geçiş delikleri) kullanılır. Gerdirme hareketi bir alyan anahtar aracılığıyla yukarıdan manuel olarak gerçekleştirilir. İstenen çapa taşlanabilirler. İş parçasını tutma deliği, H7 toleransına uygun olmalıdır.

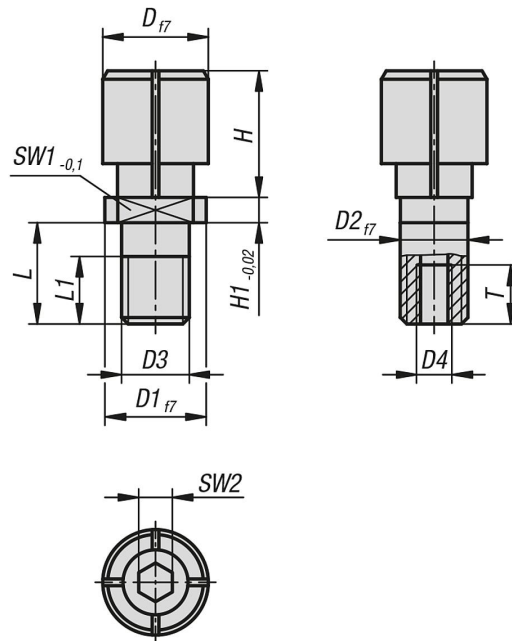
D min. = Taşlama "D" yapılabilen, izin verilen en küçük çap.

- Ø5 ile Ø12,5 mm arasında deliklerde kullanılabilir
- Kompakt yapı, küçük montaj alanı
- Kolay kullanım
- İsteğe göre montaj konumu
- Çeşitli montaj varyantları mümkündür
- Yüzey preslemesi sayesinde iş parçası yüzeyi korunur
- Çapa özel olarak uyarlanabilir

Montaj:

Gerekirse çap D, gerdirecek olan çapa uyarlanabilir. Bu durumda sıkıştırma mandrelini hareketsizken çaptan yakl. 0,2 mm (sıkıştırma yolu) fazla genişletin. Şimdi sıkıştırma mandrel, iş parçasının iç çapına taşlanır.

Çizimler



Ürünlere genel bakış

Sipariş numarası	D	D min.	D1	D2	D3	D4	H	H1	L	L1	SW1	SW2	T	Sıkma torku maks. Nm	Bağlama kuvveti maks. kN
03157-10-105060	6	5	10	6	M6	M3	8	2,5	10	6	6	2	6	0,9	0,19
03157-10-106080	8	6	10	6	M6	M3	10	2,5	10	6	6	2,5	6	2,4	0,34
03157-10-108100	10	8	12	8	M8	M4	12	3	12	8	8	3	7	4,4	0,62
03157-10-110125	12,5	10	12	8	M8	M4	15	3	12	8	8	4	7	8,1	0,62