

## Ürün açıklaması/Ürün resimleri



## Açıklama

## Malzeme:

Menteşe: çelik.

Ara disk: pirinç.

Aks: çelik veya pirinç.

## Model:

Yağlama nipel: DIN 71412-D uyarınca , çelik galvaniz kaplama.

Çelik parçalar: kaplamasız.

## Bilgi:

Menteşeler, kaynaklanabilir profil çeliğinden imal edilmiştir.

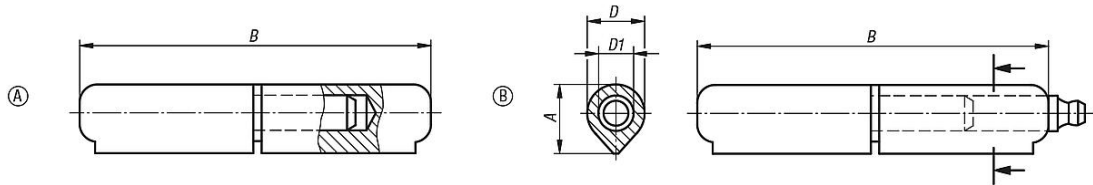
Alt menteşe yarısında pim sabit bir şekilde takılıdır.

Kaynak dikişlerinin ve bant makaraların sabitlenmiş olduğu taşıyıcıların farklı çelik kaliteleri, en azından aşağıdakilere eşit veya bunların üstünde olmalıdır:

EN 10025-2:2004-10 uyarınca S235JR+AR

DIN 8563 Bölüm 3 veya SIA 161 uyarınca Fe E 235

## Çizimler



## Ürünlere genel bakış

Sipariş numarası	Form	Bileşen malzemesi	A	B	D	D1
27885-008040012	A	Çelik	9,7	40	8	5
27885-008050012	A	Çelik	9,7	50	8	5
27885-010060012	A	Çelik	12,7	60	10	6
27885-010070012	A	Çelik	12	70	10	6
27885-013080012	A	Çelik	15,5	80	13	8
27885-016100012	A	Çelik	20	100	16	10
27885-016120012	A	Çelik	20	120	16	11
27885-018135012	A	Çelik	22	135	18	12
27885-020150012	A	Çelik	25	150	20	13
27885-020180012	A	Çelik	25	180	20	14
27885-023200012	A	Çelik	28,5	200	23	16
27885-008040022	A	Pirinç	9,7	40	8	5
27885-008050022	A	Pirinç	9,7	50	8	5
27885-010060022	A	Pirinç	12,7	60	10	6
27885-010070022	A	Pirinç	12	70	10	6
27885-013080022	A	Pirinç	15,5	80	13	8
27885-016100022	A	Pirinç	20	100	16	10

## Ürnlere genel bakış

Sipariş numarası	Form	Bileşen malzemesi	A	B	D	D1
27885-016120022	A	Pirinç	20	120	16	11
27885-018135022	A	Pirinç	22	135	18	12
27885-020150022	A	Pirinç	25	150	20	13
27885-020180022	A	Pirinç	25	180	20	14
27885-023200022	A	Pirinç	28,5	200	23	16
27885-113080012	B	Çelik	16	80	13	8
27885-116100012	B	Çelik	20	100	16	10
27885-116120012	B	Çelik	20	120	16	10
27885-118135012	B	Çelik	22,5	135	18	12
27885-120150012	B	Çelik	25,5	150	20	13
27885-120180012	B	Çelik	25	180	20	14
27885-123200012	B	Çelik	29	200	23	16