

## Ürün açıklaması/Ürün resimleri

**Açıklama****Malzeme:**

Metal parçalar: çelik, mukavemet 5.6.  
Elastomer: doğal kauçuk,  
sertlik orta, 60° Shore

**Model:**

Çelik galvaniz kaplama.

**Bilgi:**

Makine ayakları, her türlü makineyi esnek bir şekilde depolamak için kullanılan, kendini kanıtlamış, universal kullanılabilen elemanlardır. Büyük yatay hareketlerin önlenmek istendiği her yerde makine ayakları sık sık kullanılır. Ayakların yatay katılığı, her yönde dikey katılıktan daha büyüktür. Doğru şekilde kullanıldıklarında sarsılmaların ve gürültülerin aktarılmasını mükemmel bir şekilde engeller.

Çekme kuvvetlerinin meydana gelebileceği uygulama durumları için (örn. gemi yapımı) kopma emniyetli makine ayakları sunulur.

Belirtilen yük verileri, 60° Shore A kauçuk sertliğinde statik yük için kılavuz değerlerdir.

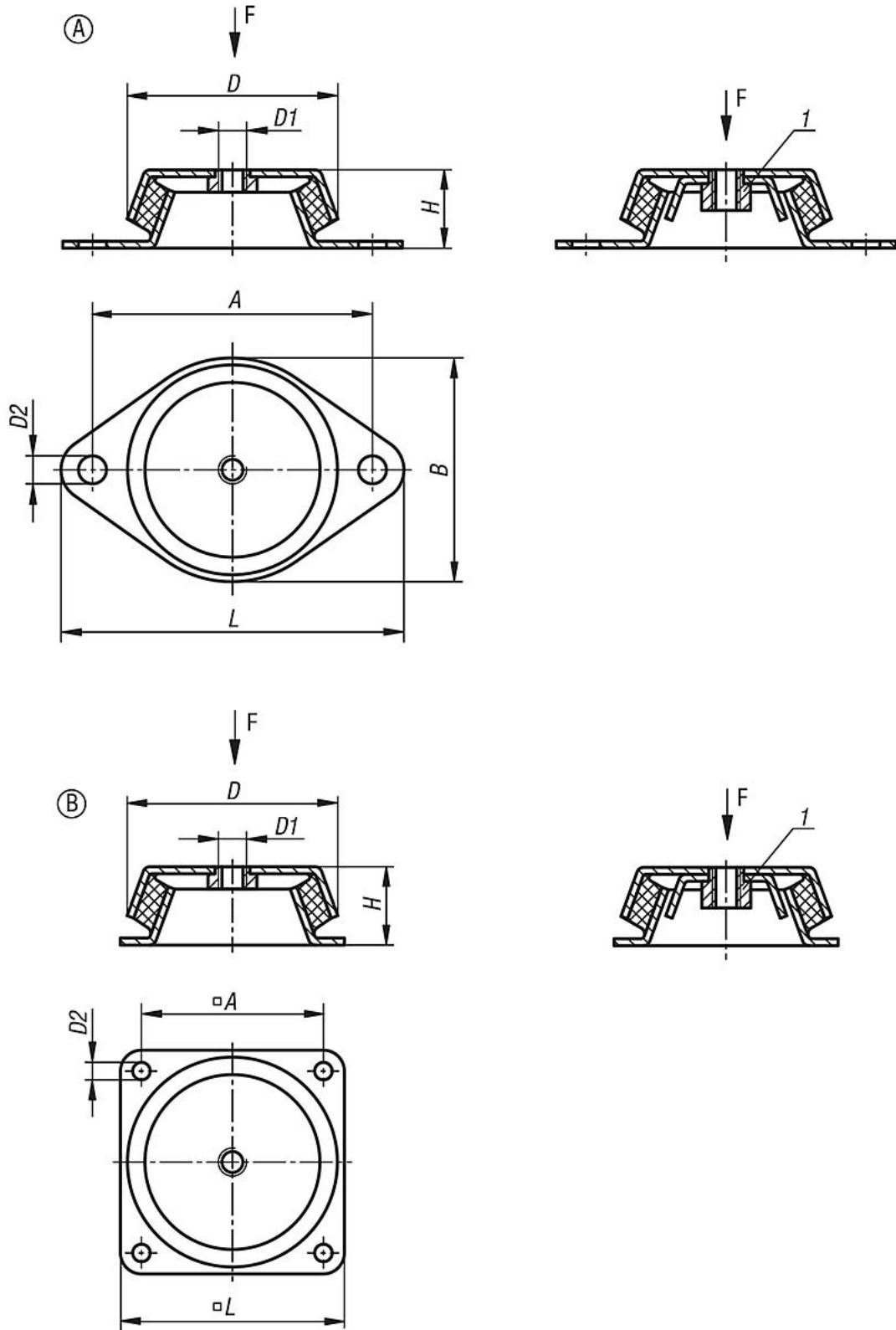
**Talep üzerine:**

Kauçuk sertliği 40° veya 70° Shore A olan makine ayakları.

**Çizim bilgisi:**

1) kopma emniyetli

## Çizimler



## Ürnlere genel bakış

Sipariş numarası	Form	Tip	A	B	D	D1	D2	H	L	Yük kapasitesi maks. kN
27760-062060	A	kopma emniyetsiz	85	66	62	M10	8,2	30	110	1,5
27760-078060	A	kopma emniyetsiz	110	78	78	M10	9	30	128	1,8
27760-092060	A	kopma emniyetsiz	110	96	86	M12	10,2	45	140	3

## Ürünlere genel bakış

Sipariş numarası	Form	Tip	A	B	D	D1	D2	H	L	Yük kapasitesi maks. kN
27760-106060	A	kopma emniyetsiz	140	110	106	M12	12,4	39	170	3,6
27760-062160	A	kopma emniyetli	85	66	62	M10	8,2	30	110	1,5
27760-078160	A	kopma emniyetli	110	78	78	M10	9	30	128	1,8
27760-092160	A	kopma emniyetli	110	96	86	M12	10,2	45	140	3
27760-106160	A	kopma emniyetli	140	110	106	M12	12,4	39	170	3,6
27760-150060	B	kopma emniyetsiz	132	-	150	M16	12,5	51	168	8
27760-150160	B	kopma emniyetli	132	-	150	M16	12,5	51	168	8