

## Ürün açıklaması/Ürün resimleri



## Açıklama

## Malzeme:

Gövde: çelik.  
Gövde M8x0,75 paslanmaz çelik.  
Piston çubuğu: çelik.  
Somun: çelik.  
Çarpma başlığı: çelik, plastik.

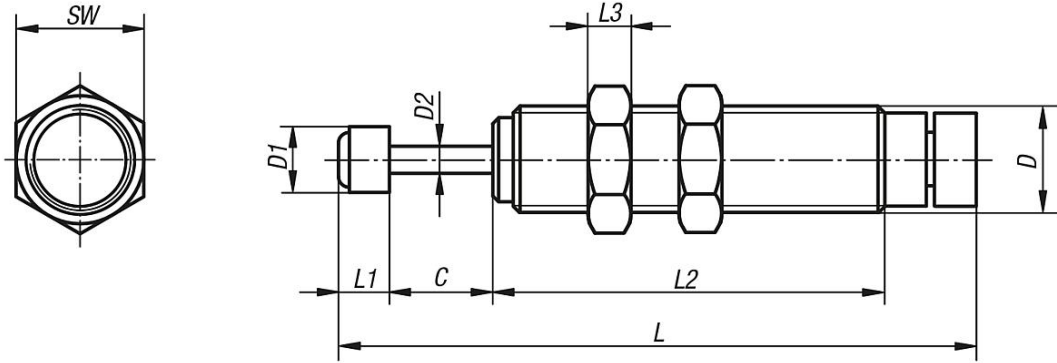
## Model:

Gövde: nikel kaplamalı.  
Gövde: M8x0,75 kaplamasız.  
Gövde: M8x1 perdahlı.  
Piston çubuğu: sert krom kaplamalı.  
Somun: nikel kaplamalı.

## Bilgi:

Endüstriyel şok emiciler, bakım gerektirmeyen, montaj için hazır, hidrolik elemanlardır. Entegre bir sabit dayanağa sahiptirler. Ayarlanabilir model, istenen sönümlemenin tam olarak ayarlanmasını mümkün kılar. Şok emici monte edildikten sonra düzenek birkaç kere çalıştırılır; bunun için en uygun frenleme elde edilene dek ayar döndürülür. Arada sırada kapatıldığında veya şok emici, silindir atık havası ile soğutulduğunda, saat başına maks. enerji tüketimini aşmak mümkündür. Montaj konumu isteğe bağlıdır.

## Çizimler



## Ürünlere genel bakış

Sipariş numarası	D	D1	D2	C (Strok)	L	L1	L2	L3	SW
26300-0807506	M8x0,75	6	2,5	6	58	5	41	2	11
26300-0810008	M8x1	6,4	2,5	8	61,1	5,1	43,9	3	10
26300-1010008	M10x1	6	2,4	8	65	6	41	3	13
26300-1210010	M12x1	8	3,5	10	84	8	61	4	14
26300-1415010	M14x1,5	10	3,5	10	88	8	59	6	17
26300-2015016	M20x1,5	18	6	16	127	17	76	8	24
26300-2515030	M25x1,5	22	8	30	173	18	111	10	32

## Ürönlere genel bakış

Sipariş numarası	Strok başına maks. enerji girişı Nm	Saatte maks. enerji girişı Nm	Efektif ağırlık maks. kg	Hız aralığı m/s	Geri dönme kuvveti N	Aks sapması maks. (°)
26300-0807506	1,4	2202	15	0,3 - 2	9	2,5
26300-0810008	3,5	5650	15	0,3 - 2	5,3	2
26300-1010008	1,76	3528	10	0,3 - 2	5,88	2,5
26300-1210010	4,9	5880	30	0,3 - 2	9,8	2,5
26300-1415010	5,88	8820	35	0,3 - 2	9,8	2,5
26300-2015016	-	20580	200	0,3 - 2	18,1	2,5
26300-2515030	49	29400	300	0,3 - 2	33,2	2,5