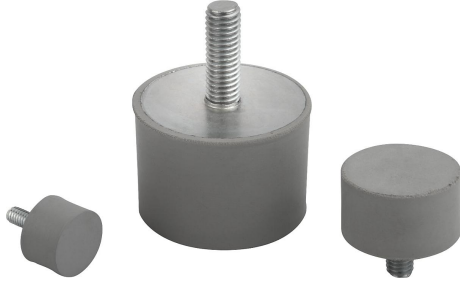


## Ürün açıklaması/Ürün resimleri



## Açıklama

## Malzeme:

Metal parçalar: paslanmaz çelik 1.4401.

Elastomer: doğal kauçuk, sertlik orta, 55° Shore A, gri.

## Model:

Kaplamasız paslanmaz çelik.

## Bilgi:

Kauçuk tamponlar, ayrıca ünitelerin yataklamasında ve hareketli kütlelerde yay yolunu sınırlamak için darbe dayanağı olarak kullanılır. Sabit olarak zemine ankrajlanmayan ve hassas zeminler üzerinde duran makinelerde kullanım için de uygundur, örn. ofis makineleri.

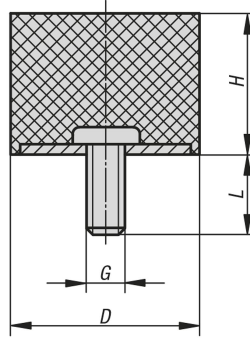
## Sıcaklık aralığı:

-30 °C - +80 °C.

## Talep üzerine:

Metal parçalar: paslanmaz çelik 1.4301.

## Çizimler



## Ürünlere genel bakış

Sipariş numarası	Ana gövde malzemesi	Ana gövde rengi	D	H	G	L	Yay dayanımı N/mm	Yük N
26106-01-00800855	Paslanmaz çelik	-	8	8	M3	6	40	40
26106-01-01001055	Paslanmaz çelik	-	10	10	M4	10	35	35
26106-01-01001555	Paslanmaz çelik	-	10	15	M4	10	26	40
26106-01-01500855	Paslanmaz çelik	-	15	8	M4	10	187	187
26106-01-01501055	Paslanmaz çelik	-	15	10	M4	10	100	100
26106-01-02000855	Paslanmaz çelik	-	20	8	M6	18	250	250
26106-01-02001055	Paslanmaz çelik	-	20	10	M6	18	240	240
26106-01-02001555	Paslanmaz çelik	-	20	15	M6	18	110	220
26106-01-02002055	Paslanmaz çelik	-	20	20	M6	18	75	225
26106-01-02500855	Paslanmaz çelik	-	25	8	M6	18	850	850
26106-01-02501055	Paslanmaz çelik	-	25	10	M6	18	400	400
26106-01-02501555	Paslanmaz çelik	-	25	15	M6	18	210	420
26106-01-02502055	Paslanmaz çelik	-	25	20	M6	18	140	420
26106-01-02502555	Paslanmaz çelik	-	25	25	M6	18	100	350
26106-01-03001555	Paslanmaz çelik	-	30	15	M8	23	270	540
26106-01-03002055	Paslanmaz çelik	-	30	20	M8	23	238	714
26106-01-03003055	Paslanmaz çelik	-	30	30	M8	23	127	508
26106-01-03004055	Paslanmaz çelik	-	30	40	M8	23	88	528
26106-01-04001555	Paslanmaz çelik	-	40	15	M8	23	710	1420

## Ürönlere genel bakış

Sipariş numarası	Ana gövde malzemesi	Ana gövde rengi	D	H	G	L	Yay dayanımı N/mm	Yük N
26106-01-04002055	Paslanmaz çelik	-	40	20	M8	23	365	1095
26106-01-04003055	Paslanmaz çelik	-	40	30	M8	23	205	820
26106-01-05002055	Paslanmaz çelik	-	50	20	M10	28	646	1938
26106-01-05003055	Paslanmaz çelik	-	50	30	M10	28	354	1416
26106-01-05004055	Paslanmaz çelik	-	50	40	M10	28	230	1380