

Ürün açıklaması/Ürün resimleri



Açıklama

Malzeme:

Mil: çelik 1.1213.

Somun: çelik 1.3505.

Sıyrıcı: plastik.

Model:

Mil: haddelenmiş, 62 ± 2 HRC'ye indüksiyonla sertleştirilmiş ve polisajlı.Somun: taşlanmış. Hareket hattı: 62 ± 2 HRC'ye indüksiyonla sertleştirilmiş ve polisajlı.

Bilgi:

Gotik sivri yay profilli, 5 mm veya 10 mm artışlı bilyalı dişli tahrik. Tekli, sağa doğru yükselir. DIN 69051 Bölüm 5 uyarınca, flanşlı bilyalı dişli flanş somunu.

Hassasiyet sınıfı C7'ye göre imal edilmiştir (tolerans $50 \mu / 300$ mm). Eksenel boşluk ile ön gerdirme yok P0 (maks. 0,08 mm).

Talep üzerine:

Bilyalı dişli milleri, sizin istekleriniz doğrultusunda ve ayrıntılı bir çizim temelinde imal ederiz.

Maks üretim uzunluğu 5600 mm.

Başka hassasiyet sınıfları ve beslemeler (bkz. Teknik bilgi) teslim edilebilir.

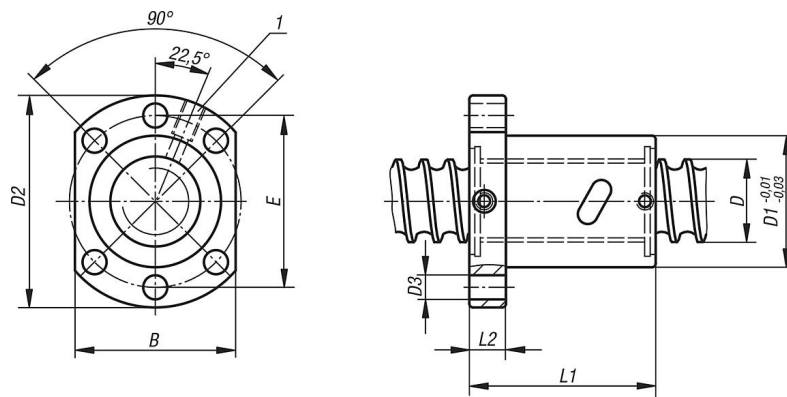
Dikkat:

Flanş somunu, montaj yardımı olmadan milden çıkartılmamalıdır, aksi takdirde bilyalar düşer.

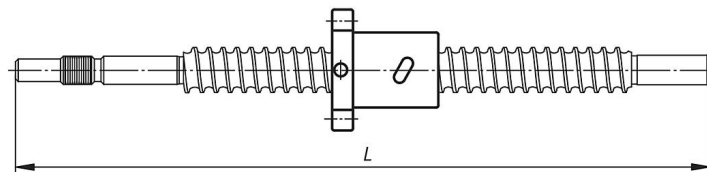
Çizim bilgisi:

1) M6 yağlama deliği

Çizimler



Mil işleme örneği:



Ürünlere genel bakış

Sipariş numarası	D	D1	Artma	D2	D3	B	E	L1	L2	Küre Ø	Destek dönüş sayısı	Dinamik yük sayıları N	Statik yük sayıları N	Mukavemet K (N/µm)
24055-16052X	16	28	5	48	5,5	40	38	45	10	3,175	4	8880	15250	200
24055-20052X	20	36	5	58	6,6	44	47	46	10	3,175	4	9990	19950	250
24055-25052X	25	40	5	62	6,6	48	51	51	10	3,175	4	11190	25810	350
24055-32052X	32	50	5	80	9	62	65	52	12	3,175	4	12640	34030	400
24055-32102X	32	50	10	80	9	62	65	80	12	6,35	4	30930	61020	400