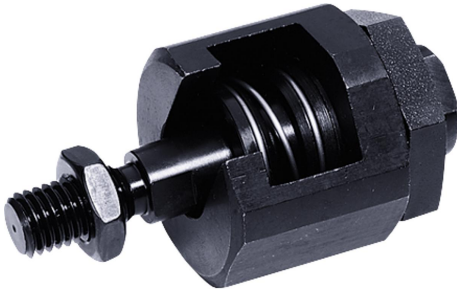


Ürün açıklaması/Ürün resimleri



Açıklama

Model:

Kavrama parçası: nitratlanmış, siyah.

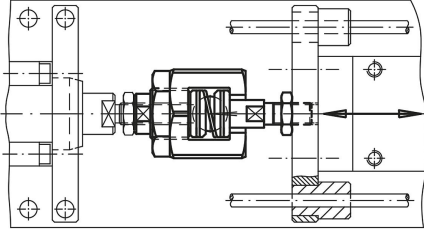
Tırnak ve yuva: temperlenmiş ve fosfat kaplamalı.

Somun: fosfat kaplamalı.

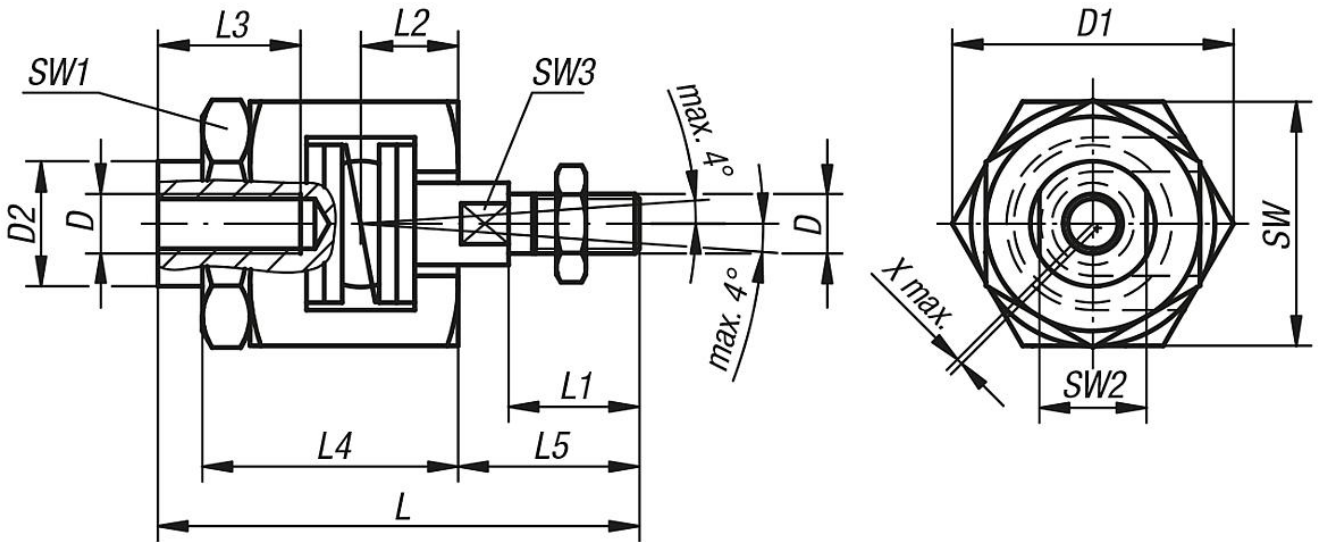
Kontra somun: siyah.

Bilgi:

Çok yönlü uygulama ve kullanım imkanları (örn. hizalanmamış doğrusal hareketlerde) için açığı ve radyal kayma dengelemeli, aksel boşluksuz ayarlanabilir hızlı geçme kavramalar. Monte edilmemiş parçalar olmadan kompakt yapı şekli. Tekli, sağlam ve iki parçalı kavrama, T kanalı aracılığıyla monte edilir veya sökülür; manuel olarak sonradan ayar yapmaya gerek yoktur. Hızlı geçme kavrama, tüm standart pnömatrik ve hidrolik kaldırma silindri ile bağlantı dişlisi üzerinden bağlanabilir. Kavrama, torkları aktarmaz.



Çizimler



Ürnlere genel bakış

Sipariş numarası	D	D1	D2	L	L1	L2	L3 min.	L4	L5	SW	SW1	SW2	SW3	radyal kayma dengelemesi X maks.	Müsaade edilen çekme ve baskı yükü maks. kN
23454-06	M6	24,5	9,6	52	14	9,5	13	29	18,5	22	19	8	5	0,6	2,5
23454-08	M8	30	15	63	18	11,5	16	33	23,5	27	24	13	7	0,6	4,5
23454-10	M10	44	21	81	22	16	24	43	30,5	41	36	18	12	0,7	6,5
23454-101	M10x1,25	44	21	81	22	16	24	43	30,5	41	36	18	12	0,7	6,5
23454-12	M12	44	21	85	26	16	24	43	34,5	41	36	18	12	0,7	10
23454-121	M12x1,25	44	21	85	26	16	24	43	34,5	41	36	18	12	0,7	10
23454-16	M16	60	32	121	34	26	34	62	45	55	46	27	18	1	18
23454-161	M16x1,5	60	32	121	34	26	34	62	45	55	46	27	18	1	18
23454-20	M20	60	32	129	42	26	34	62	53	55	46	27	18	1	30
23454-201	M20x1,5	60	32	129	42	26	34	62	53	55	46	27	18	1	30

Ürünlere genel bakış
