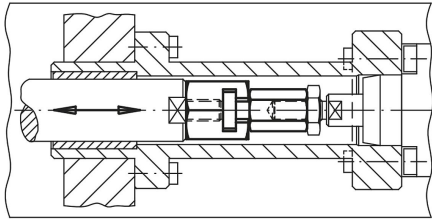


Ürün açıklaması/Ürün resimleri



Açıklama

Malzeme:

Kavrama parçası ve tirnak: çelik.

Somun (DIN 439): çelik, kalite 8.8.

Model:

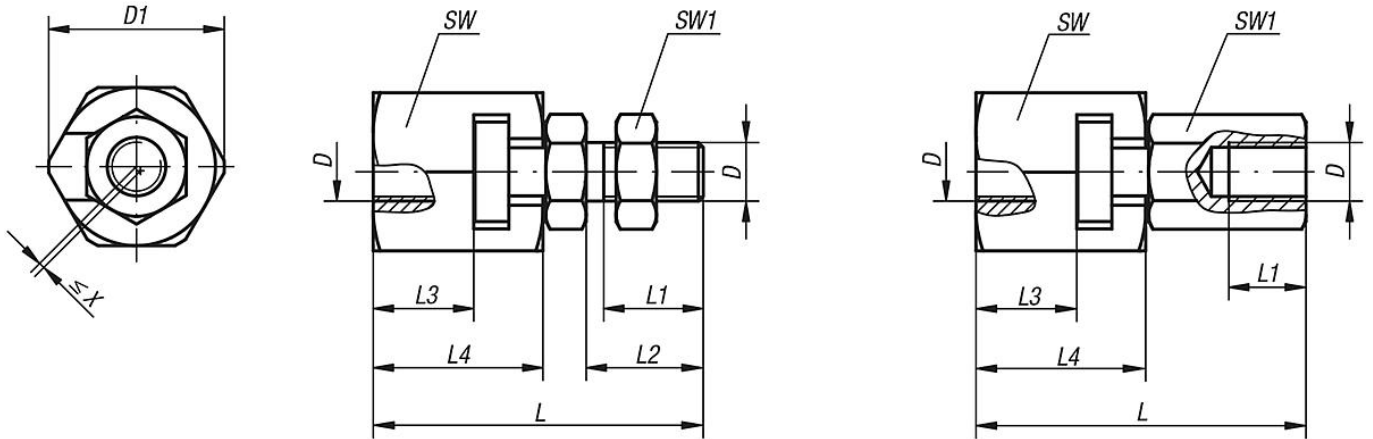
Kavrama parçası ve tirnak: temperlenmiş ve fosfat kaplamalı.

Somun: çelik perdeli.

Bilgi:

Çok yönlü uygulama ve kullanım imkanları (örn. piston çubuğu ve doğrusal hareket ünitesi arasında bağlantı olarak) için radyal kayma dengelemeli hızlı geçme kavramalar. Tekli, sağlam ve iki parçalı kavrama, T kanalı aracılığıyla monte edilir veya sökülür; manuel olarak sonradan ayar yapmaya gerek yoktur. Hızlı geçme kavrama, tüm standart pnömatik ve hidrolik kaldırma silindirlere ile bağlantı dişlisi üzerinden bağlanabilir. Kavrama, torkları aktarmaz.

Çizimler



Ürnlere genel bakış

| Sipariş numarası | Tip | D | D1 | L | L1 min. | L2 | L3 min. | L4 | SW | SW1 | radyal kayma dengelemesi X maks. | Müsaade edilen çekme ve baskı yükü maks. kN |
|------------------|--------------|----------|------|------|---------|----|---------|------|----|-----|----------------------------------|---|
| 23450-06 | İçten dişli | M6 | 21 | 37,5 | 11 | - | 9 | 18 | 19 | 10 | 0,6 | 2,5 |
| 23450-08 | İçten dişli | M8 | 26 | 45 | 13,5 | - | 11,5 | 22,5 | 24 | 13 | 0,7 | 4,5 |
| 23450-10 | İçten dişli | M10 | 30 | 56,2 | 15 | - | 16 | 29 | 27 | 17 | 0,7 | 6,5 |
| 23450-101 | İçten dişli | M10x1,25 | 30 | 56,2 | 15 | - | 16 | 29 | 27 | 17 | 0,7 | 6,5 |
| 23450-12 | İçten dişli | M12 | 32,5 | 66,7 | 17,5 | - | 17 | 34 | 30 | 19 | 0,8 | 10 |
| 23450-121 | İçten dişli | M12x1,25 | 32,5 | 66,7 | 17,5 | - | 17 | 34 | 30 | 19 | 0,8 | 10 |
| 23450-16 | İçten dişli | M16 | 39 | 83 | 22 | - | 23 | 42 | 36 | 24 | 1 | 18 |
| 23450-161 | İçten dişli | M16x1,5 | 39 | 83 | 22 | - | 23 | 42 | 36 | 24 | 1 | 18 |
| 23450-20 | İçten dişli | M20 | 44 | 93,5 | 25 | - | 23,5 | 45,5 | 41 | 30 | 1 | 30 |
| 23450-201 | İçten dişli | M20x1,5 | 44 | 93,5 | 25 | - | 23,5 | 45,5 | 41 | 30 | 1 | 30 |
| 23450-0614 | Diştan dişli | M6 | 21 | 37,5 | 11 | 14 | 9 | 18 | 19 | 10 | 0,6 | 2,5 |
| 23450-0817 | Diştan dişli | M8 | 26 | 45 | 13,5 | 17 | 11,5 | 22,5 | 24 | 13 | 0,7 | 4,5 |
| 23450-1020 | Diştan dişli | M10 | 30 | 56,2 | 16 | 20 | 16 | 29 | 27 | 17 | 0,7 | 6,5 |
| 23450-10201 | Diştan dişli | M10x1,25 | 30 | 56,2 | 16 | 20 | 16 | 29 | 27 | 17 | 0,7 | 6,5 |
| 23450-1225 | Diştan dişli | M12 | 32,5 | 66,7 | 21 | 25 | 17 | 34 | 30 | 19 | 0,8 | 10 |

Ürnlere genel bakış

| Sipariş numarası | Tip | D | D1 | L | L1 min. | L2 | L3 min. | L4 | SW | SW1 | radyal kayma dengelemesi X maks. | Müsaade edilen çekme ve baskı yükü maks. kN |
|------------------|--------------|----------|------|------|------------|----|------------|------|----|-----|--|---|
| 23450-12251 | Dıştan dişli | M12x1,25 | 32,5 | 66,7 | 21 | 25 | 17 | 34 | 30 | 19 | 0,8 | 10 |
| 23450-1630 | Dıştan dişli | M16 | 39 | 83 | 25 | 30 | 23 | 42 | 36 | 24 | 1 | 18 |
| 23450-16301 | Dıştan dişli | M16x1,5 | 39 | 83 | 25 | 30 | 23 | 42 | 36 | 24 | 1 | 18 |
| 23450-2035 | Dıştan dişli | M20 | 44 | 93,5 | 29 | 35 | 23,5 | 45,5 | 41 | 30 | 1 | 30 |
| 23450-20351 | Dıştan dişli | M20x1,5 | 44 | 93,5 | 29 | 35 | 23,5 | 45,5 | 41 | 30 | 1 | 30 |