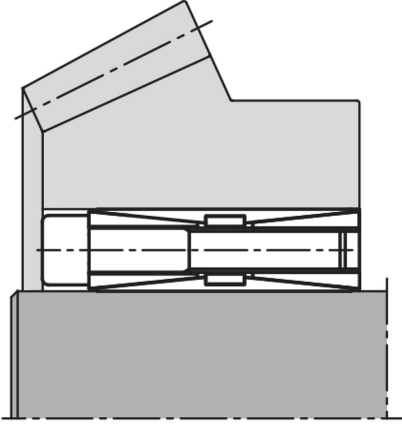


Ürün açıklaması/Ürün resimleri

**Açıklama****Malzeme:**

Çelik.

Model:

kaplamasız.

Bilgi:

Çok yüksek torklar için germe seti.

- 25 ile 85 mm arasında mil çapı için
- Yüksek torklar için
- Montaj esnasında hafif aksenal kayma
- Kendinden merkezlemeli

Montaj:

Konik yüzeylerde ve mil ile göbek arasındaki temas noktalarında germe seti hafifçe yağlanmalıdır. MoS2 veya gres kullanmayın. Germe setini göbek yuvasına takın ve milin üzerine itin. Cıvataları çapraz bir şekilde birkaç kademedeki belirtilen sıkma torku ile sıkın.

Sökme: Tüm cıvataları sökün ve ön flanşın çıkarma dişlerine vidalayın. Cıvataları, germe seti çözümlene dek çapraz bir şekilde birkaç kademedeki sıkın.

Toleranslar:**Mil:**

h8 toleransı önerilir.

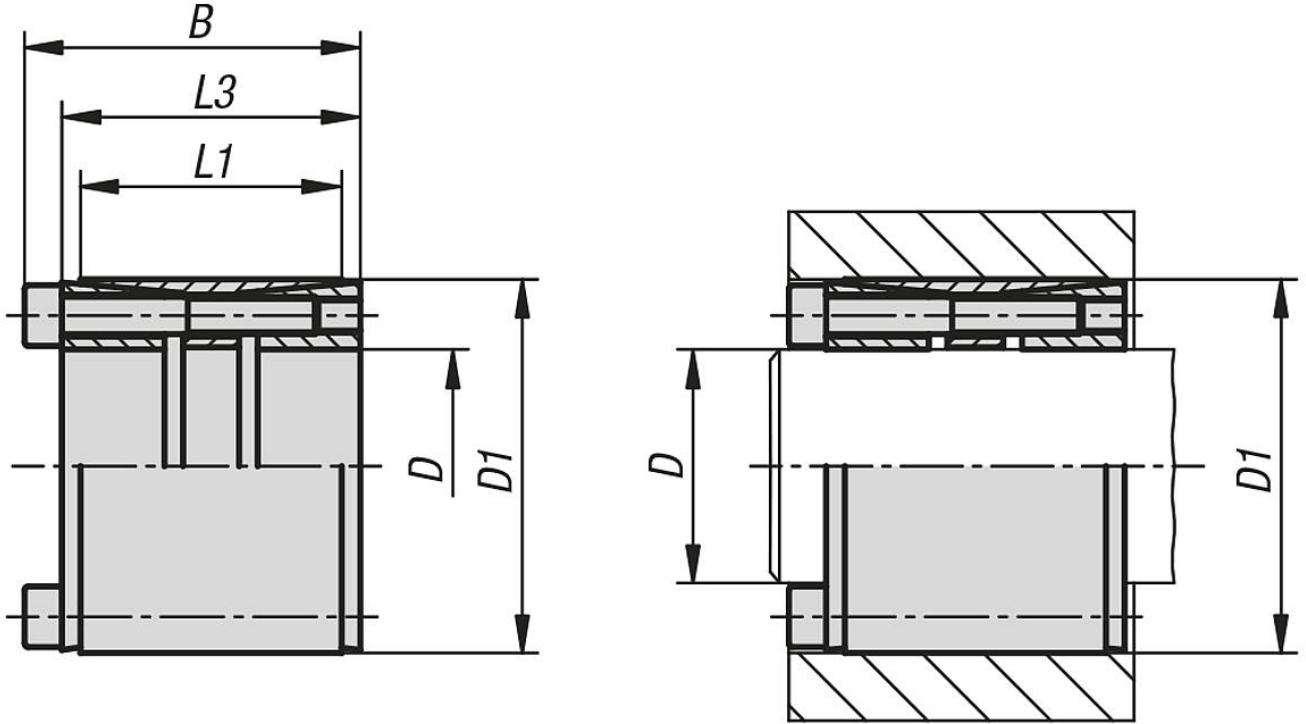
Yüzey kalitesi $Rz \leq 16 \mu\text{m}$.

Göbek:

H8 toleransı önerilir.

Yüzey kalitesi $Rz \leq 16 \mu\text{m}$.

Çizimler



Ürünler genel bakış

Sipariş numarası	D	D1	B	L1	L3	MS sıkma torkunda aktarılan tork M Nm	MS sıkma torkunda aktarılan eksenel kuvveti F kN	Milde yüzey basıncı P N/mm ²	Göbekte yüzey basıncı P N/mm ²	Sıkıştırma civataları Sayı	Sıkıştırma civataları Sıkma torku MS Nm
23362-2555	25	55	46	32	40	649	64	155	80	6 x M6	17
23362-2855	28	55	46	32	40	875	64	250	95	6 x M6	17
23362-3055	30	55	46	32	40	950	64	235	95	6 x M6	17
23362-3560	35	60	60	44	54	1300	74	165	75	7 x M6	17
23362-3865	38	65	60	45	54	1600	84	165	95	8 x M6	17
23362-4065	40	65	60	45	54	1680	84	155	95	8 x M6	17
23362-4275	42	75	62	44	54	2800	135	250	110	7 x M8	41
23362-4575	45	75	62	44	54	3050	135	235	110	7 x M8	41
23362-4880	48	80	75	56	67	3700	155	195	90	8 x M8	41
23362-5080	50	80	74	56	66	3950	155	185	90	8 x M8	41
23362-5585	55	85	74	56	66	4900	174	190	100	9 x M8	41
23362-6090	60	90	74	56	66	5900	193	195	100	10 x M8	41
23362-6595	65	95	74	56	66	6450	193	180	95	10 x M8	41
23362-70110	70	110	90	70	80	10950	313	210	110	10 x M10	83
23362-75115	75	115	90	70	80	11700	313	200	105	10 x M10	83
23362-80120	80	120	90	70	80	13750	344	205	110	11 x M10	83
23362-85125	85	125	90	70	80	16000	375	210	115	12 x M10	83