

## Ürün açıklaması/Ürün resimleri

**Açıklama****Malzeme:**

Çelik.

**Model:**

kaplamasız.

**Bilgi:**

Kısa aksel yapı genişliğine sahip germe seti.

- 19 ile 85 mm arasında mil çapı için
- Orta ila yüksek torklar için
- Montaj esnasında aksel kayma olmaz
- Kendinden merkezlemeli

**Montaj:**

Konik yüzeylerde ve mil ile göbek arasındaki temas noktalarında germe seti hafifçe yağlanmalıdır. MoS2 veya gres kullanmayın. Germe setini göbek yuvasına takın ve milin üzerine itin. Cıvataları çapraz bir şekilde birkaç kademedeki belirtilen sıkma torku ile sıkın.

Sökme: Tüm cıvataları sökün ve ön flanşın çıkarma dişlerine vidalayın. Cıvataları, germe seti çözülene dek çapraz bir şekilde birkaç kademedeki sıkın.

**Toleranslar:**

Mil:

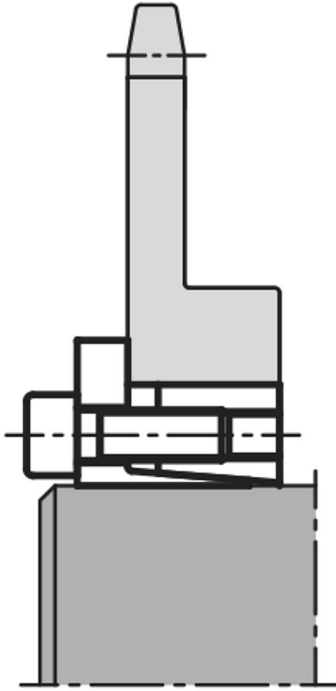
h8 toleransı önerilir.

Yüzey kalitesi  $Rz \leq 16 \mu m$ .

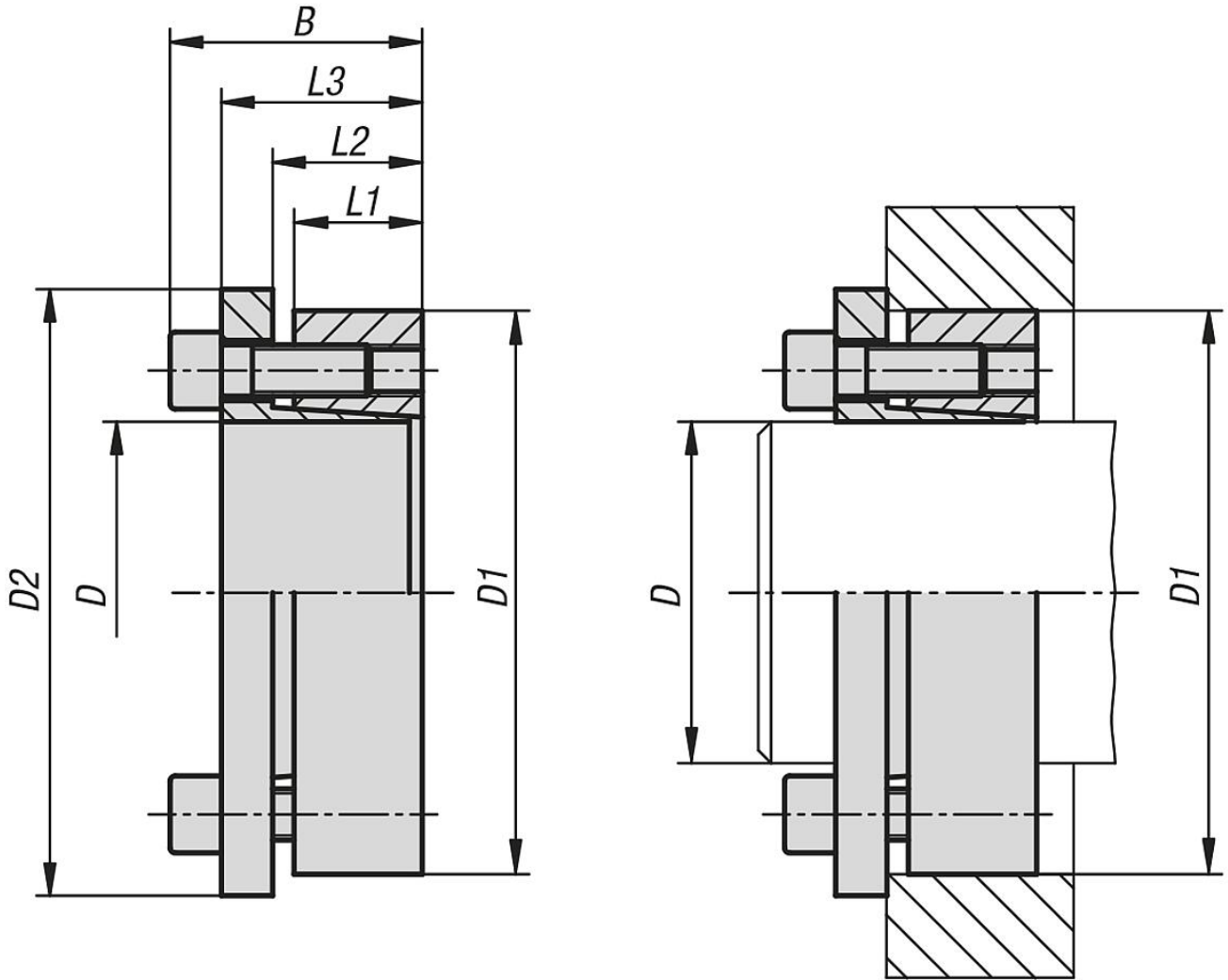
Göbek:

H8 toleransı önerilir.

Yüzey kalitesi  $Rz \leq 16 \mu m$ .



## Çizimler



## Ürünlere genel bakış

Sipariş numarası	D	D1	D2	B	L1	L2	L3	MS sıkma torkunda aktarılan tork M Nm	MS sıkma torkunda aktarılan aksel kuvveti F kN	Milde yüzey basıncı P N/mm <sup>2</sup>	Göbekte yüzey basıncı P N/mm <sup>2</sup>	Sıkıştırma civataları Sayı	Sıkıştırma civataları Sıkma torku MS Nm
23358-1947	19	47	56	34	17	23	28	270	28	215	95	5 x M6	17
23358-2047	20	47	56	34	17	23	28	280	28	215	95	5 x M6	17
23358-2247	22	47	56	34	17	23	28	310	28	195	95	5 x M6	17
23358-2450	24	50	59	34	17	23	28	400	32	215	105	6 x M6	17
23358-2550	25	50	59	34	17	23	28	440	34	210	105	6 x M6	17
23358-2855	28	55	64	34	17	23	28	490	34	195	100	6 x M6	17
23358-3055	30	55	64	34	17	23	28	530	34	185	100	6 x M6	17
23358-3260	32	60	69	34	17	23	28	750	46	210	110	8 x M6	17
23358-3560	35	60	69	34	17	23	28	820	46	185	110	8 x M6	17
23358-3865	38	65	74	34	17	23	28	890	46	190	110	8 x M6	17
23358-4065	40	65	74	34	17	23	28	940	46	185	110	8 x M6	17
23358-4275	42	75	84	41	20	27	33	1600	70	240	130	7 x M8	41
23358-4575	45	75	84	41	20	27	33	1720	70	225	130	7 x M8	41
23358-4880	48	80	89	41	20	27	33	1740	70	234	130	7 x M8	41
23358-5080	50	80	89	41	20	27	33	1890	74	205	125	7 x M8	41
23358-5585	55	85	94	41	20	27	33	2400	76	210	130	8 x M8	41
23358-6090	60	90	99	41	20	27	33	2650	76	185	120	8 x M8	41
23358-6595	65	95	104	41	20	27	33	3190	80	195	130	9 x M8	41
23358-70110	70	110	119	50	24	32	40	4910	130	215	135	8 x M10	83
23358-75115	75	115	124	50	24	32	40	5150	130	195	125	8 x M10	83

## Ürnlere genel bakış

Sipariş numarası	D	D1	D2	B	L1	L2	L3	MS sıkma torkunda aktarılan tork M Nm	MS sıkma torkunda aktarılan eksenel kuvveti F kN	Milde yüzey basıncı P N/mm <sup>2</sup>	Göbekte yüzey basıncı P N/mm <sup>2</sup>	Sıkıştırma civataları Sayı	Sıkıştırma civataları Sıkma torku MS Nm
23358-80120	80	120	129	50	24	32	40	5490	130	185	120	8 x M10	83
23358-85125	85	125	134	50	24	32	40	6620	140	195	130	9 x M10	83