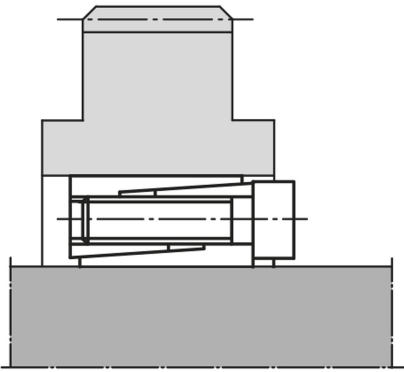


Ürün açıklaması/Ürün resimleri

**Açıklama****Malzeme:**

Çelik.

Model:

kaplamasız.

Bilgi:

Düşük bir yapı hacmi ve düşük yüzey preslemesi gerektiren uygulamalar için. Germe seti, bir göbek bağlantısına komple gömülebilir.

- 5 ile 50 mm arasında mil çapı için
- Orta torklar için
- Düşük duvar kalınlığına sahip göbekler için uygundur
- Montaj esnasında hafif aksel kayma olabilir
- Kendinden merkezlemeli

Montaj:

Konik yüzeylerde ve mil ile göbek arasındaki temas noktalarında germe seti hafifçe yağlanmalıdır. MoS2 veya gres kullanmayın. Germe setini göbek yuvasına takın ve milin üzerine itin. Cıvataları çapraz bir şekilde birkaç kademedeki belirtilen sıkma torku ile sıkın.

Sökme: Tüm cıvataları sökün ve ön flanşın çıkarma dişlerine vidalayın. Cıvataları, germe seti çözülene dek çapraz bir şekilde birkaç kademedeki sıkın.

Toleranslar:**Mil:**

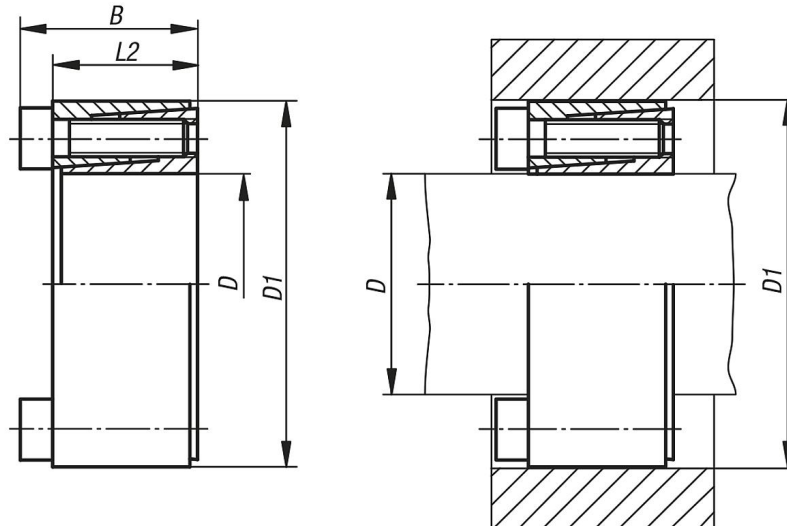
h8 toleransı önerilir.

Yüzey kalitesi $Rz \leq 16 \mu\text{m}$.**Göbek:**

H8 toleransı önerilir.

Yüzey kalitesi $Rz \leq 16 \mu\text{m}$.

Çizimler



Ürünler genel bakış

| Sipariş numarası | D | D1 | B | L2 | MS sıkma torkunda aktarılan tork M Nm | MS sıkma torkunda aktarılan eksenel kuvveti F kN | Milde yüzey basıncı P N/mm ² | Göbekte yüzey basıncı P N/mm ² | Sıkıştırma civataları Sayı | Sıkıştırma civataları Sıkma torku MS Nm |
|------------------|------|----|------|----|---------------------------------------|--|---|---|----------------------------|---|
| 23354-0516 | 5 | 16 | 13,5 | 11 | 6 | 2 | 150 | 55 | 3 x M2,5 | 1,2 |
| 23354-0616 | 6 | 16 | 13,5 | 11 | 6 | 2 | 150 | 55 | 3 x M2,5 | 1,2 |
| 23354-063516 | 6,35 | 16 | 13,5 | 11 | 6 | 2 | 140 | 55 | 3 x M2,5 | 1,2 |
| 23354-0717 | 7 | 17 | 13,5 | 11 | 8 | 2 | 125 | 55 | 3 x M2,5 | 1,2 |
| 23354-0818 | 8 | 18 | 13,5 | 11 | 10 | 2,5 | 110 | 50 | 3 x M2,5 | 1,2 |
| 23354-0920 | 9 | 20 | 15,5 | 13 | 15 | 3 | 120 | 55 | 4 x M2,5 | 1,2 |
| 23354-095320 | 9,53 | 20 | 15,5 | 13 | 15 | 3 | 110 | 55 | 4 x M2,5 | 1,2 |
| 23354-1020 | 10 | 20 | 15,5 | 13 | 15 | 3 | 110 | 55 | 4 x M2,5 | 1,2 |
| 23354-1122 | 11 | 22 | 15,5 | 13 | 18 | 3 | 100 | 50 | 4 x M2,5 | 1,2 |
| 23354-1222 | 12 | 22 | 15,5 | 13 | 20 | 3 | 90 | 50 | 4 x M2,5 | 1,2 |
| 23354-1426 | 14 | 26 | 20 | 17 | 35 | 5 | 105 | 55 | 4 x M3 | 2,1 |
| 23354-1528 | 15 | 28 | 20 | 17 | 40 | 5 | 100 | 50 | 4 x M3 | 2,1 |
| 23354-1632 | 16 | 32 | 21 | 17 | 70 | 8 | 130 | 65 | 4 x M4 | 4,9 |
| 23354-1735 | 17 | 35 | 25 | 21 | 75 | 8 | 120 | 60 | 4 x M4 | 4,9 |
| 23354-1835 | 18 | 35 | 25 | 21 | 80 | 8 | 115 | 60 | 4 x M4 | 4,9 |
| 23354-1935 | 19 | 35 | 25 | 21 | 85 | 8 | 110 | 60 | 4 x M4 | 4,9 |
| 23354-2038 | 20 | 38 | 26 | 21 | 150 | 15 | 140 | 75 | 4 x M5 | 9,7 |
| 23354-2240 | 22 | 40 | 26 | 21 | 160 | 14 | 130 | 70 | 4 x M5 | 17 |
| 23354-2447 | 24 | 47 | 32 | 26 | 250 | 20 | 140 | 75 | 4 x M6 | 17 |
| 23354-2547 | 25 | 47 | 32 | 26 | 260 | 20 | 135 | 75 | 4 x M6 | 17 |
| 23354-25447 | 25,4 | 47 | 32 | 26 | 265 | 20 | 130 | 75 | 4 x M6 | 17 |
| 23354-2850 | 28 | 50 | 32 | 26 | 440 | 30 | 185 | 100 | 6 x M6 | 17 |
| 23354-3055 | 30 | 55 | 32 | 26 | 470 | 30 | 175 | 95 | 6 x M6 | 17 |
| 23354-3255 | 32 | 55 | 32 | 26 | 500 | 30 | 165 | 95 | 6 x M6 | 17 |
| 23354-3560 | 35 | 60 | 37 | 29 | 730 | 40 | 165 | 95 | 8 x M6 | 17 |
| 23354-3865 | 38 | 65 | 37 | 29 | 800 | 40 | 155 | 90 | 8 x M6 | 17 |
| 23354-4065 | 40 | 65 | 37 | 29 | 840 | 40 | 145 | 90 | 8 x M6 | 17 |
| 23354-4275 | 42 | 75 | 44 | 36 | 1200 | 55 | 165 | 90 | 6 x M8 | 41 |
| 23354-4575 | 45 | 75 | 44 | 36 | 1300 | 55 | 155 | 90 | 6 x M8 | 41 |
| 23354-4880 | 48 | 80 | 44 | 36 | 1850 | 75 | 195 | 115 | 8 x M8 | 41 |
| 23354-5080 | 50 | 80 | 44 | 36 | 1900 | 75 | 185 | 115 | 8 x M8 | 41 |