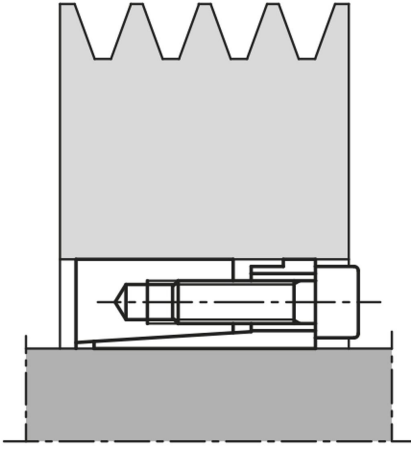


Ürün açıklaması/Ürün resimleri

**Açıklama****Malzeme:**

Çelik.

Model:

kaplamasız.

Bilgi:

Germe seti, bir göbek bağlantısına komple gömülebilir.

- 19 ile 85 mm arasında mil çapı için
- Yüksek torklar için
- Montaj esnasında hafif aksenal kayma olabilir
- Kendinden merkezlemeli

Montaj:

Konik yüzeylerde ve mil ile göbek arasındaki temas noktalarında germe seti hafifçe yağlanmalıdır. MoS2 veya gres kullanmayın. Germe setini göbek yuvasına takın ve milin üzerine itin. Cıvataları çapraz bir şekilde birkaç kademe belirtilen sıkma torku ile sıkın.

Sökme: Tüm cıvataları sökün ve ön flanşın çıkarma dişlerine vidalayın. Cıvataları, germe seti çözülene dek çapraz bir şekilde birkaç kademe sıkın.

Toleranslar:**Mil:**

h8 toleransı önerilir.

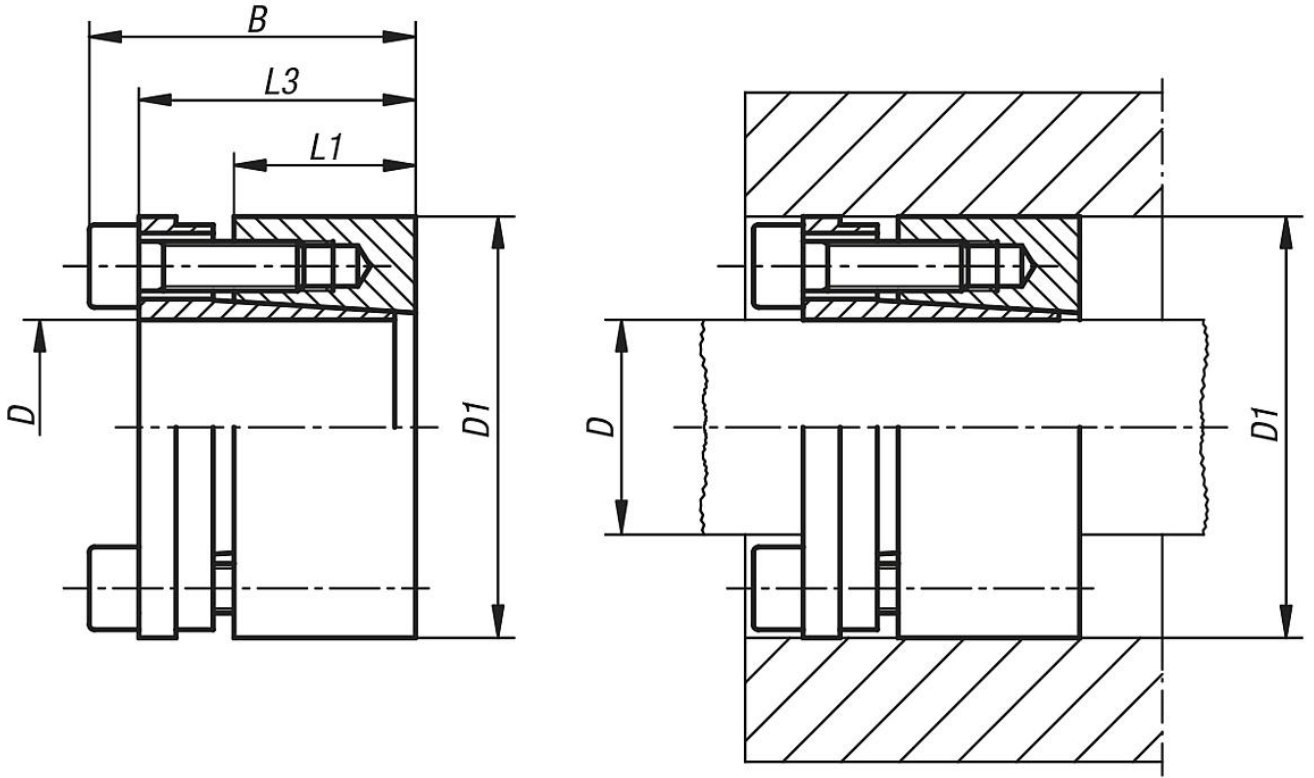
Yüzey kalitesi $Rz \leq 16 \mu\text{m}$.

Göbek:

H8 toleransı önerilir.

Yüzey kalitesi $Rz \leq 16 \mu\text{m}$.

Çizimler



Ürünler genel bakış

Sipariş numarası	D	D1	B	L1	L3	MS sıkma torkunda aktarılan tork M Nm	MS sıkma torkunda aktarılan eksenel kuvveti F kN	Milde yüzey basıncı P N/mm ²	Göbekte yüzey basıncı P N/mm ²	Sıkıştırma cıvataları Sayı	Sıkıştırma cıvataları Sıkma torku MS Nm
23351-1947	19	47	45	26	39	530	56	298	120	6 x M6	17
23351-2047	20	47	45	26	39	550	56	283	120	6 x M6	17
23351-2247	22	47	45	26	39	610	56	257	120	6 x M6	17
23351-2450	24	50	45	26	39	660	56	236	115	6 x M6	17
23351-2550	25	50	45	26	39	690	56	227	115	6 x M6	17
23351-2855	28	55	45	26	39	770	56	202	105	6 x M6	17
23351-3055	30	55	45	26	39	830	56	190	105	6 x M6	17
23351-3260	32	60	45	26	39	1180	74	235	125	8 x M6	17
23351-3560	35	60	45	26	39	1295	74	216	126	8 x M6	17
23351-3865	38	65	45	26	39	1400	74	200	116	8 x M6	17
23351-4065	40	65	45	26	39	1480	74	190	116	8 x M6	17
23351-4275	42	75	55	30	47	2120	101	212	120	6 x M8	41
23351-4575	45	75	55	30	47	2270	101	198	120	6 x M8	41
23351-4880	48	80	55	30	47	3230	135	250	150	8 x M8	41
23351-5080	50	80	55	30	47	3365	135	240	150	8 x M8	41
23351-5585	55	85	55	30	47	3700	135	216	140	8 x M8	41
23351-6090	60	90	55	30	47	4035	135	200	135	8 x M8	41
23351-6595	65	95	55	30	47	4370	135	183	125	8 x M8	41
23351-70110	70	110	67	40	62	7615	218	206	131	8 x M10	83
23351-75115	75	115	72	40	62	8160	218	192	126	8 x M10	83
23351-80120	80	120	72	40	62	8700	218	180	120	8 x M10	83
23351-85125	85	125	72	40	62	11560	272	212	145	10 x M10	83

Ürünlere genel bakış
