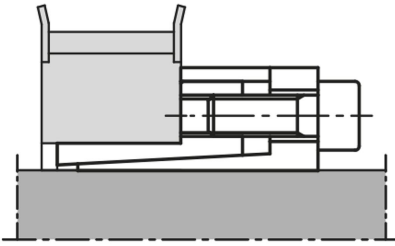


Ürün açıklaması/Ürün resimleri



Açıklama

Malzeme:

Germe seti: paslanmaz çelik 1.4057.

Germe cıvataları: paslanmaz çelik 1.4301.

Model:

kaplamasız.

Montaj:

Konik yüzeylerde ve mil ile göbek arasındaki temas noktalarında germe seti hafifçe yağlanmalıdır. MoS2 veya gres kullanmayın. Germe setini göbek yuvasına takın ve milin üzerine itin. Cıvataları çapraz bir şekilde birkaç kademede belirtilen sıkma torqu ile sıkın.

Sökme: Tüm cıvataları sökün ve ön flanşın çıkarma dişlilerine vidalayın. Cıvataları, germe seti çözülene dek çapraz bir şekilde birkaç kademede sıkın.

Toleranslar:

Mil:

h8 toleransı önerilir.

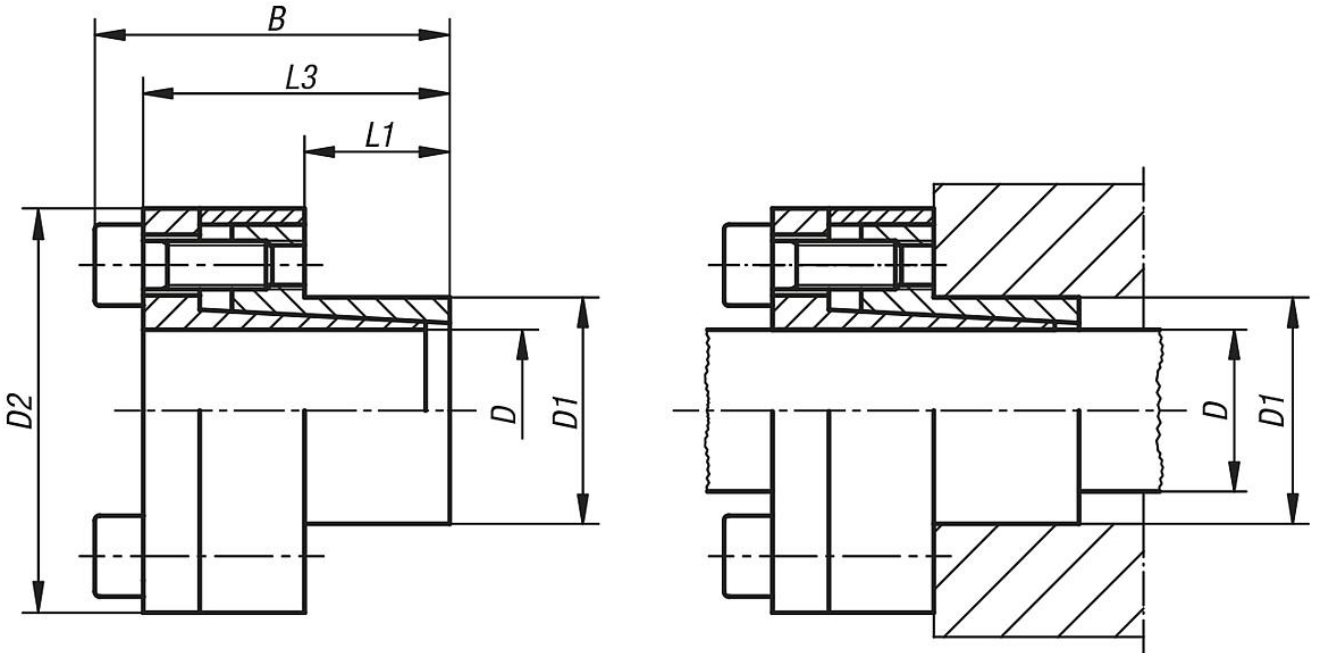
Yüzey kalitesi $Rz \leq 16 \mu\text{m}$.

Göbek:

H8 toleransı önerilir.

Yüzey kalitesi $Rz \leq 16 \mu\text{m}$.

Çizimler



Ürünler genel bakış

Sipariş numarası	D	D1	D2	B	L1	L3	MS sıkma torkunda aktarılan tork M Nm	MS sıkma torkunda aktarılan aksenal kuvveti F kN	Milde yüzey basıncı P N/mm ²	Göbekte yüzey basıncı P N/mm ²	Sıkıştırma cıvataları Sayı	Sıkıştırma cıvataları Sıkma torku MS Nm
23350-01-2028	20	28	50	45	18	39	97	10	71	51	4 x M6	8
23350-01-2534	25	34	56	52	25	46	180	15	62	45	6 x M6	8
23350-01-3041	30	41	62	52	25	46	220	15	51	38	6 x M6	8
23350-01-3547	35	47	68	59	32	53	340	19	46	34	8 x M6	8
23350-01-4053	40	53	75	59	32	53	390	19	40	30	8 x M6	8
23350-01-4559	45	59	86	78	45	70	820	36	48	36	8 x M8	18
23350-01-5065	50	65	92	78	45	70	910	36	43	33	8 x M8	18
23350-01-5571	55	71	98	89	55	81	1100	41	36	28	9 x M8	18
23350-01-6077	60	77	104	89	55	81	1200	41	33	26	9 x M8	18