

## Ürün açıklaması/Ürün resimleri



**Miniatur**

## Açıklama

## Malzeme:

Çapraz itici: poliasetal, Göbek: alüminyum.

## Bilgi:

Göbeğin setskurlar aracılığıyla sıkıştırılması, radyal sıkıştırma göbekli (23030) çapraz iticili kavramalara kıyasla uygun maliyetli bir alternatif seçenektir. Göbeğin setskurlar aracılığıyla sıkıştırılması sayesinde çok daha kısa montaj süreleri elde edilir. Kavramalar, komple birleştirilmiş durumda monte edilebilir veya takmalı montaj da mümkündür. Setskurun gerekli sıkma torkunu dikkate alın. Daha kolay bir şekilde sökebilmek için milleri düz bir yüzey ile donatmanız önerilir.

## Montaj:

Mil muylusundan göbek deliğine olan bağlantı, geçiş toleransı olarak seçilmelidir.

Boşluk min. 0,01 mm ve maks. 0,04 olmalıdır, örn.

Mil:  $\emptyset 6 f7$

Delik:  $\emptyset 6 H8$ .

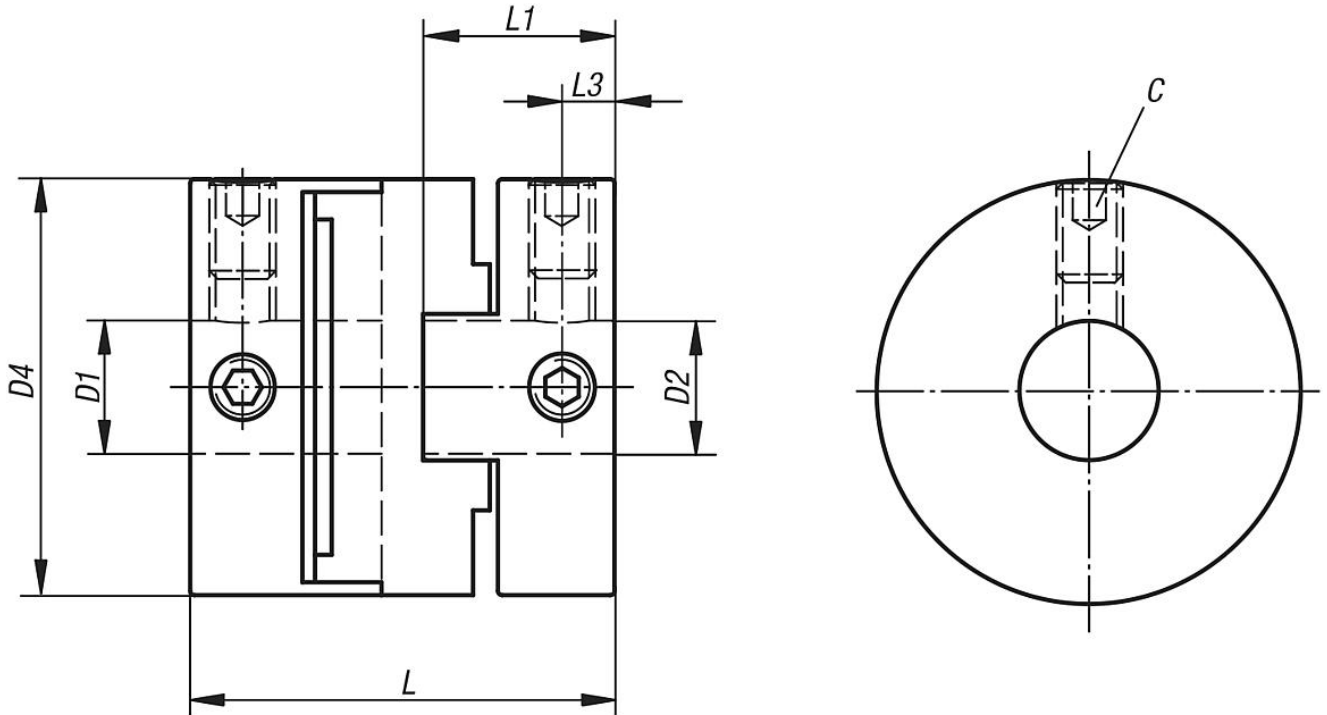
## Avantajlar:

- Sağlam
- Takılabilir
- Boşluksuz
- Kısa yapı uzunluğu

## Talep üzerine:

İstenen göbek deliği D1 ve D2, tolerans sınıfı veya tolerans alanı ile ayrı olmalıdır.

## Çizimler



## Ürönlere genel bakış

Sipariş numarası	Boyut	Nominal tork Nm	Atalet momenti (10 <sup>-3</sup> kgm <sup>2</sup> )	Statik burulma mukavemeti Nm/arcmin	Maks. şaft kayması açısai	Maks. şaft kayması yanal	Maks. devir sayısı Dev/dak	Cıvataları sıkma torku (Nm)
23032-0016	16	1	0,0024	0,019	2°	1	8000	1
23032-0020	20	1,5	0,081	0,035	2°	1,5	7000	1,7
23032-0025	25	2,5	0,018	0,058	2°	2	6000	1,7
23032-0032	32	7	0,067	0,18	2°	2,5	4800	4

Sipariş numarası	D1/D2 Hazır delikli	D1/D2 min.	D1/D2 maks.	D4	L	L1	L3	C (DIN 916)
23032-0016	4	4	6,35	16	18	8	2,3	M3
23032-0020	4	4	8	20	20	9	2,5	M4
23032-0025	5	5	10	25	25,5	11,5	3	M4
23032-0032	8	8	14	32	32	14,5	4	M5