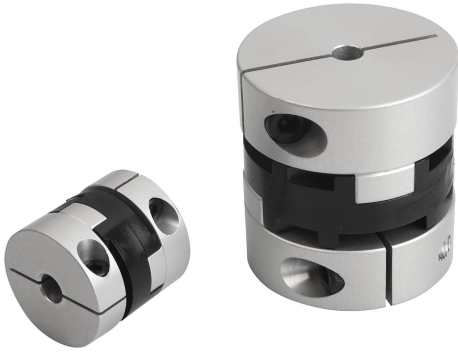


Ürün açıklaması/Ürün resimleri



Miniatur

Açıklama**Malzeme:**

Çapraz itici: poliasetal, Göbek: alüminyum.

Bilgi:

Radyal çalışan sıkıştırma göbeği sayesinde çok daha kısa montaj süreleri elde edilir. Kavramalar, komple birleştirilmiş durumda monte edilebilir veya takmalı montaj da mümkündür. Sıkıştırma civatasının gerekli sıkma torkunu dikkate alın.

Montaj:

Mil muylusundan göbek deliğine olan bağlantı, geçiş toleransı olarak seçilmelidir. Boşluk min. 0,01 mm ve maks. 0,04 olmalıdır, örn.

Mil: $\emptyset 6 f7$

Delik: $\emptyset 6 H8$.

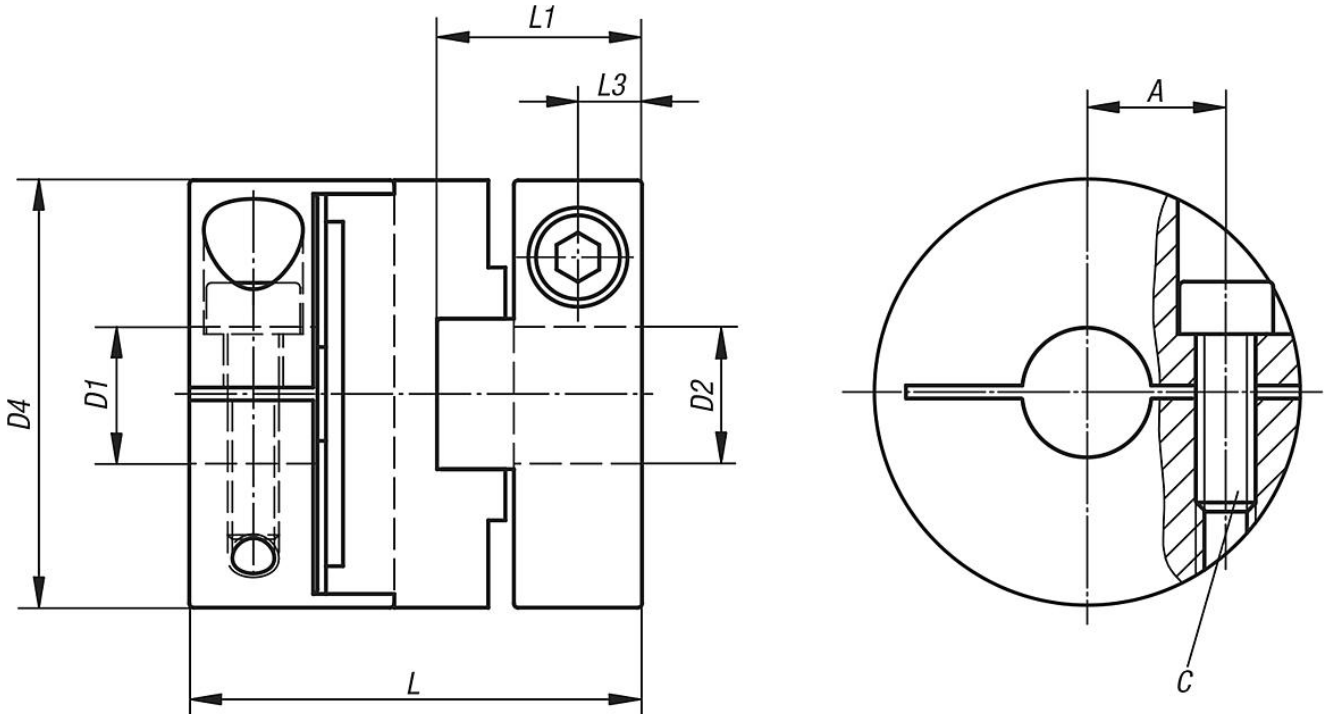
Avantajlar:

- Sağlam
- Takılabilir
- Boşluksuz
- Kısa yapı uzunluğu

Talep üzerine:

İstenen göbek deliği D1 ve D2, tolerans sınıfı veya tolerans alanı ile ayrı olmalıdır.

Çizimler



Ürönlere genel bakış

Sipariş numarası	Boyut	Nominal tork Nm	Atalet momenti (10^{-6} kgm ²)	Statik burulma mukavemeti Nm/arcmin	Maks. şaft kayması açısıl	Maks. şaft kayması yanal	Maks. devir sayısı Dev/dak	Cıvataları sıkma torku (Nm)
23030-0016	16	1	0,0032	0,019	2°	1	8000	1
23030-0020	20	1,5	0,0082	0,035	2°	1,5	7000	1
23030-0025	25	2,5	0,026	0,058	2°	2	6000	1,5
23030-0032	32	7	0,083	0,18	2°	2,5	4800	2,5

Sipariş numarası	D1/D2 Hazır delikli	D1/D2 min.	D1/D2 maks.	D4	A	L	L1	L3	C (DIN 912-10.9)
23030-0016	3	3	6	16	5	21	9,5	3	M2,6
23030-0020	5	5	8	20	6,5	22,5	10	3	M2,6
23030-0025	6,35	6,35	10	25	8	27	12	4	M3
23030-0032	8	8	14	32	11	35	16	5	M4