

## Ürün açıklaması/Ürün resimleri



## Açıklama

**Malzeme:**  
Alüminyum.

**Model:**  
kaplamasız.

**Sipariş bilgisi:**

D1 ve D2 müşteriye özel bildirilmelidir.örn. 23012-1025; D1 = 5H7, D2 = 8H7

**Bilgi:**

Açıya senkron dönme hareketlerini aktarmak için boşluksuz, dönmeyen, bükme bakımından esnek ve bakım gerektirmeyen komple metal kavrama. Yenilikçi yarı yapısı, düşük dengeleme kuvvetlerinde çok iyi eksenel, radyal ve açısal esneklik sunar. Servo motorlar için son derece uygundur.

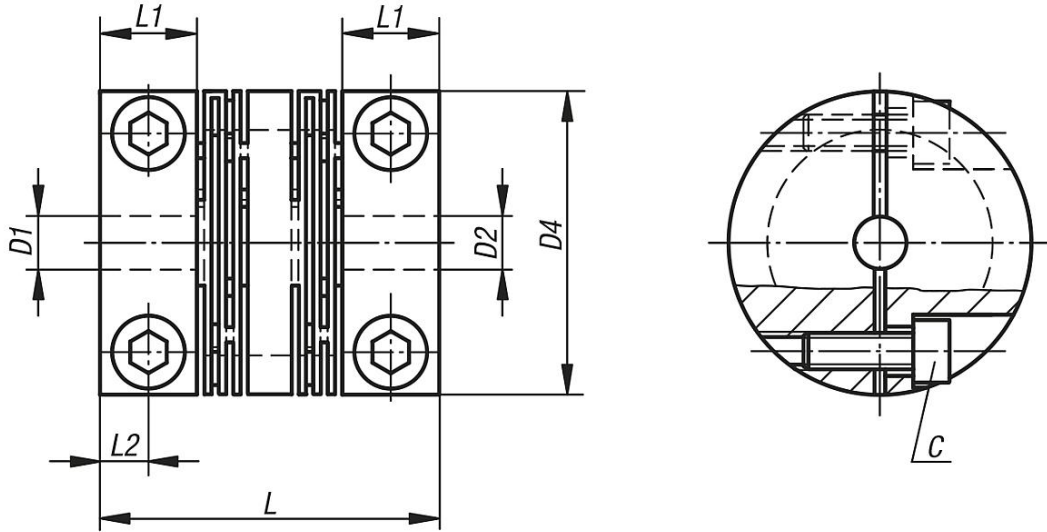
**Sıcaklık aralığı:**

-50 °C - +150 °C.

**Montaj:**

Önerilen mil toleransları h7.

## Çizimler



## Ürünlere genel bakış

Sipariş numarası	Boyut	Nominal tork Nm	Atalet momenti (10 <sup>-3</sup> kgm <sup>2</sup> )	Maks. şaft kayması eksenel ±	Maks. şaft kayması yanal	Burulma mukavemeti Nm/arcmin	Maks. şaft kayması açısal	Eksenel yay sertliği N/mm	Yanal yay sertliği N/mm	Maks. devir sayısı Dev/dak
23012-1025	25	7	0,0043	0,3	0,2	1,02	1°	140	437	8000
23012-1030	30	10	0,011	0,4	0,3	1,45	1°	170	363	6000
23012-1040	40	19	0,035	0,4	0,3	3,35	1°	270	379	5000
23012-1050	50	35	0,114	0,5	0,3	10,18	1°	410	853	5000

Sipariş numarası	D1/D2 Hazır delikli	D1/D2 min.	D1/D2 maks.	D4	L	L1	L2	C (DIN 912-12.9)	Cıvataları sıkma torku (Nm)
23012-1025	müşteriye özel	4	12	25	28	8	4	M3x10	2
23012-1030	müşteriye özel	6	14	30	40	11	5,5	M4x10	4

## rnlere genel bakıř

Sipariř numarası	D1/D2 Hazır delikli	D1/D2 min.	D1/D2 maks.	D4	L	L1	L2	C (DIN 912-12.9)	vataları sıkma torku (Nm)
23012-1040	müřteriye zel	6	18	40	48	11	5,5	M5x14	9
23012-1050	müřteriye zel	10	26	50	65	19	9,5	M6x16	14