

Ürün açıklaması/Ürün resimleri



Açıklama

Malzeme:

Paslanmaz çelik 1.4305.

Model:

kaplamasız.

Bilgi:

Açıya senkron dönme hareketlerini aktarmak için boşluksuz, dönmeyen, bükme bakımından esnek ve bakım gerektirmeyen komple metal kavrama. Yenilikçi yarık yapısı, düşük dengeleme kuvvetlerinde çok iyi eksenel, radyal ve açısal esneklik sunar. Servo motorlar için son derece uygundur.

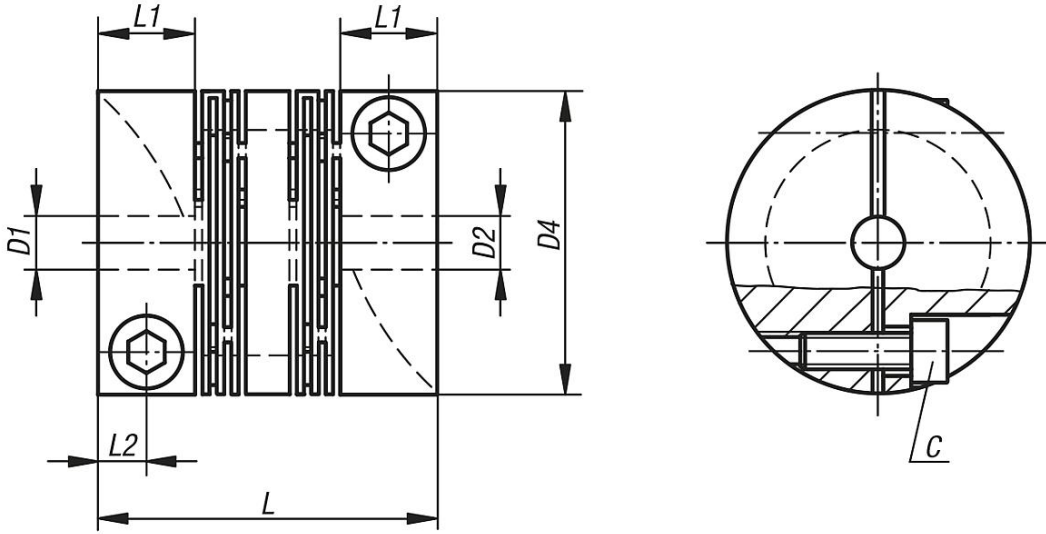
Montaj:

Önerilen mil toleransları h7.

Talep üzerine:

İstenen göbek deliği D1 ve D2, tolerans sınıfı veya tolerans alanı ile ayrı olmalıdır.

Çizimler



Ürnlere genel bakış

| Sipariş numarası | Boyut | Nominal tork Nm | Atalet momenti (10^{-3} kgm^2) | Burulma mukavemeti Nm/arcmin | Maks. şaft kayması eksenel \pm | Maks. şaft kayması yanal | Maks. şaft kayması açısal | Eksenel yay sertliği N/mm | Yanal yay sertliği N/mm | Maks. devir sayısı Dev/dak |
|------------------|-------|-----------------|--|------------------------------|----------------------------------|--------------------------|---------------------------|---------------------------|-------------------------|----------------------------|
| 23010-2016 | 16 | 6 | 0,0025 | 0,23 | 0,3 | 0,2 | 1° | 325 | 940 | 10000 |
| 23010-2018 | 18 | 6 | 0,001 | 0,2 | 0,3 | 0,2 | 1° | 98 | 435 | 10000 |
| 23010-2020 | 20 | 12 | 0,0032 | 0,23 | 0,3 | 0,2 | 1° | 435 | 508 | 9500 |
| 23010-2022 | 22 | 6 | 0,0024 | 0,9 | 0,3 | 0,2 | 1° | 136 | 450 | 9500 |
| 23010-2025 | 25 | 16 | 0,00784 | 1,45 | 0,3 | 0,2 | 1° | 285 | 927 | 8000 |
| 23010-2030 | 30 | 25 | 0,022 | 2,47 | 0,4 | 0,3 | 1° | 400 | 903 | 6000 |
| 23010-2040 | 40 | 36 | 0,09 | 5,82 | 0,4 | 0,3 | 1° | 660 | 1229 | 5000 |
| 23010-2050 | 50 | 73 | 0,254 | 16 | 0,5 | 0,3 | 1° | 950 | 1619 | 5000 |

| Sipariş numarası | D1/D2 Hazır delikli | D1/D2 min. | D1/D2 maks. | D4 | L | L1 | L2 | C (DIN 912-12.9) | Çıvataları sıkma torku (Nm) |
|------------------|---------------------|------------|-------------|----|----|----|-----|------------------|-----------------------------|
| 23010-2016 | 2,5 | 3 | 6 | 16 | 23 | 7 | 3,5 | M2,5x6 | 1 |

rnlere genel bakıř

| Sipariř numarası | D1/D2 Hazır delikli | D1/D2 min. | D1/D2 maks. | D4 | L | L1 | L2 | C (DIN 912-12.9) | vataları sıkma torqu (Nm) |
|------------------|------------------------|---------------|----------------|----|------|-----|------|---------------------|----------------------------------|
| 23010-2018 | 2,5 | 3 | 6 | 18 | 16,6 | 5,5 | 2,75 | M2,5x8 | 1 |
| 23010-2020 | 2,5 | 3 | 8 | 20 | 28 | 8 | 4 | M2,5x8 | 1 |
| 23010-2022 | 2,5 | 3 | 10 | 22 | 20 | 5,5 | 2,75 | M2,5x8 | 1 |
| 23010-2025 | 3,5 | 4 | 12 | 25 | 28 | 8 | 4 | M3x10 | 2 |
| 23010-2030 | 5,5 | 6 | 14 | 30 | 40 | 11 | 5,5 | M4x10 | 4 |
| 23010-2040 | 5,5 | 6 | 18 | 40 | 48 | 11 | 5,5 | M5x14 | 9 |
| 23010-2050 | 9,5 | 10 | 26 | 50 | 65 | 19 | 9,5 | M6x16 | 14 |