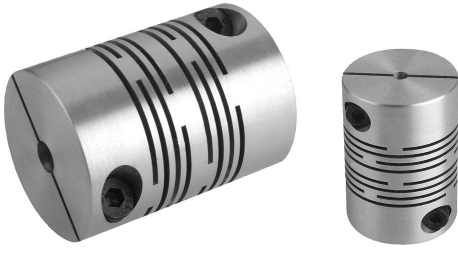


Ürün açıklaması/Ürün resimleri



Açıklama

Malzeme:
Alüminyum.

Model:
kaplamasız.

Bilgi:

Açıya senkron dönme hareketlerini aktarmak için boşluksuz, dönmeyen, bükme bakımından esnek ve bakım gerektirmeyen komple metal kavrama. Yenilikçi yarık yapısı, düşük dengeleme kuvvetlerinde çok iyi eksenel, radyal ve açısal esneklik sunar. Servo motorlar için son derece uygundur.

Montaj:

Önerilen mil toleransları h7.

Talep üzerine:

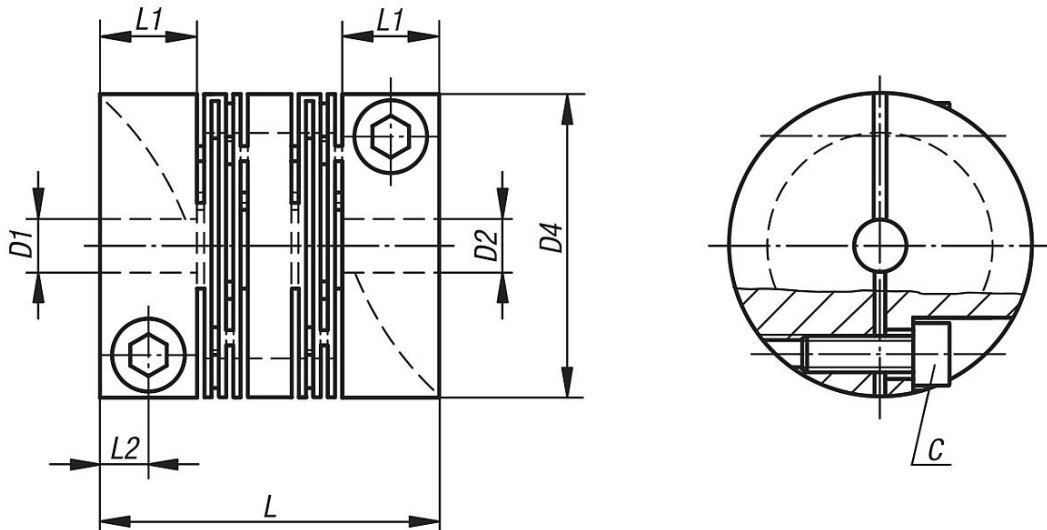
İstenen göbek deliği D1 ve D2, tolerans sınıfı veya tolerans alanı ile ayrı olmalıdır.

Dikkate alın:

Önceden açılmış D1/D2 delikleri genişletme yöntemi:

Olabilirdiğince küçük bir matkap ucu veya freze çakısı ile deliği genişletin ve ardından küçük bir torna çeliği ile deliği tornalayıp hazır hale getirin. Bu işlemde kavramanın tamamen sıkıştırılmış olmasına ve delik açma takımı için besleme değerinin çok büyük seçilmemesine dikkat edilmelidir. Tornalama sırasında çapak derinliği maksimum 0,5 mm olmalıdır. Bu işlemde de besleme değerinin çok yüksek olmaması önemlidir.

Çizimler



Ürünlere genel bakış

Sipariş numarası	Boyut	Nominal tork Nm	Atalet momenti (10^{-3} kgm^2)	Burulma mukavemeti Nm/arcmin	Maks. şaft kayması eksenel \pm	Maks. şaft kayması yanal	Maks. şaft kayması açısal	Eksenel yay sertliği N/mm	Yanal yay sertliği N/mm	Maks. devir sayısı Dev/dak
23010-1016	16	3	0,001	0,09	0,3	0,2	1°	155	234	10000

Ürünler genel bakış

Sipariş numarası	Boyut	Nominal tork Nm	Atalet momenti (10 ⁻³ kgm ²)	Burulma mukavemeti Nm/arcmin	Maks. şaft kayması eksenel ±	Maks. şaft kayması yanal	Maks. şaft kayması açısal	Eksenel yay sertliği N/mm	Yanal yay sertliği N/mm	Maks. devir sayısı Dev/dak
23010-1018	18	3	0,0003	0,12	0,3	0,2	1°	39	176	10000
23010-1020	20	5	0,0015	0,15	0,3	0,2	1°	192	243	9500
23010-1022	22	3	0,0008	0,17	0,3	0,2	1°	80	369	9500
23010-1025	25	7	0,0043	1,02	0,3	0,2	1°	140	437	8000
23010-1030	30	10	0,011	1,45	0,4	0,3	1°	170	363	6000
23010-1040	40	19	0,035	3,35	0,4	0,3	1°	270	379	5000
23010-1050	50	35	0,114	10,18	0,5	0,3	1°	410	853	5000
23010-1060	60	70	0,285	20,65	0,5	0,3	1°	510	1201	4500
23010-1070	70	130	0,480	27,55	0,5	0,3	1°	1900	2002	4000

Sipariş numarası	D1/D2 Hazır delikli	D1/D2 min.	D1/D2 maks.	D4	L	L1	L2	C (DIN 912-12.9)	Cıvataları sıkma torku (Nm)
23010-1016	2,5	3	6	16	23	7	3,5	M2,5x6	1
23010-1018	2,5	3	6	18	16,6	5,5	2,75	M2,5x8	1
23010-1020	2,5	3	8	20	28	8	4	M2,5x8	1
23010-1022	2,5	3	10	22	20	5,5	2,75	M2,5x8	1
23010-1025	3,5	4	12	25	28	8	4	M3x10	2
23010-1030	5,5	6	14	30	40	11	5,5	M4x10	4
23010-1040	5,5	6	18	40	48	11	5,5	M5x14	9
23010-1050	9,5	10	26	50	65	19	9,5	M6x16	14
23010-1060	9,5	10	30	60	80	25	12,5	M8x18	30
23010-1070	14,5	15	35	70	95	25	12,5	M8x25	30