

Ürün açıklaması/Ürün resimleri



Açıklama

Malzeme:

Göbek: alüminyum, Körük: paslanmaz çelik.

Model:

kaplamasız.

Bilgi:

Göbeğin setskurlar aracılığıyla sıkıştırılması, radyal sıkıştırma göbekli (23000) metal körüklü kavramalara kıyasla uygun maliyetli bir alternatif seçenektir. Göbeğin setskurlar aracılığıyla sıkıştırılması sayesinde montaj bölümüne erişim zor olduğunda bile çok daha kısa montaj süreleri elde edilir ve montaj büyük ölçüde kolaylaştırılır. Setskurun gerekli sıkma torkunu dikkate alın. Daha kolay bir şekilde sökebilmek için milleri düz bir yüzey ile donatmanız önerilir.

Montaj:

Mil muylusundan göbek deliğine olan bağlantı, geçiş toleransı olarak seçilmelidir.

Boşluk, en az 0,01 mm ve en fazla 0,04 mm olmalıdır, örn.

Mil \emptyset 5 k6

Delik \emptyset 5 G7.

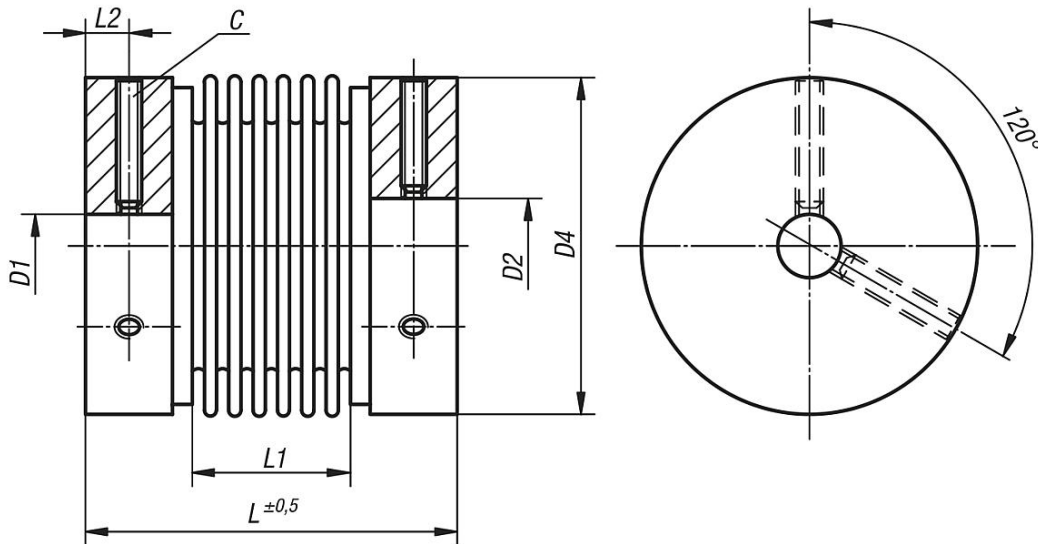
D min. değerinin altında olan çaplar mümkündür, ancak bu durumda nominal kavrama momentinin güvenli aktarımı garanti edilemez.

Metal körükler, ince paslanmaz çelik sacdan üretilmiş olduğundan, montaj ve sökme esnasında özellikle dikkatli olmak gerekir. Körükte hasarlar, kavramayı kullanılamaz hale getirebilir.

Talep üzerine:

İstenen göbek deliği D1 ve D2, tolerans sınıfı veya tolerans alanı ile ayrı olmalıdır.

Çizimler



Ürünlere genel bakış

Sipariş numarası	Boyut	Nominal tork Nm	Atalet momenti (10^{-3} kgm ²)	Burulma mukavemeti (10^{-3} Nm/arcmin)	Maks. şaft kayması eksenel \pm	Maks. şaft kayması yanal	Eksenel yay sertliği N/mm	Yanal yay sertliği N/mm
23002-0004	0,4	0,4	0,00019	50	0,35	0,1	10	15

Ürünlere genel bakış

Sipariş numarası	Boyut	Nominal tork Nm	Atalet momenti (10 ⁻³ kgm ²)	Burulma mukavemeti (10 ⁻³ Nm/arcmin)	Maks. şaft kayması eksenel ±	Maks. şaft kayması yanal	Eksenel yay sertliği N/mm	Yanal yay sertliği N/mm
23002-0005	0,9	0,9	0,00019	90	0,3	0,1	21	26
23002-0020	2	2	0,0029	230	0,5	0,1	15	15
23002-0040	4	4	0,0032	460	0,4	0,1	35	65
23002-0060	6	6	0,016	1100	0,6	0,25	45	60
23002-0080	8	9	0,028	1300	0,8	0,25	16	24

Sipariş numarası	Çıvataları sıkma torku (Nm)	D1/D2 Hazır delikli	D1/D2 min.	D1/D2 maks.	D4	C (DIN 916)	L	L1	L2
23002-0004	1	3	3	8	16	M3	26	12	2,3
23002-0005	1	3	3	8	16	M3	27	13	2,3
23002-0020	4	5	5	15	25	M4	38	16	3,5
23002-0040	4	5	5	15	25	M4	39	17	3,5
23002-0060	8	6	6	20	35	M5	54	29	4,3
23002-0080	10	6	6	26	41	M6	54	26	5