

## Ürün açıklaması/Ürün resimleri

**Açıklama****Malzeme:**

Çelik helezon.

Helezon dişli CuZn37Mn3Al2PbSi-S40.

**Model:**

Sağa doğru çıkan helezon, sertleştirilmiş HV 620 – 700, kenarlar ve delik taşlanmış.

**Sipariş bilgisi:**

Çarklar/helezonlar, sadece aynı aks mesafesi ve aynı aktarım oranı söz konusu olduğunda helezon dişli setinde kombine edilebilir.

**Bilgi:**

Helezon dişli seti, helezondan ve helezon dişlisinden oluşur. 90° aks açısına sahip helezon dişli kutularının üretilmesinde kullanılmaktadır. Helezon dişli kutuları ile, tek bir kademede yavaş hıza geçiş yapan büyük aktarımlar gerçekleştirilebilmektedir.

Dişlinin kenarı K biçimindedir. Tutma açısı 15°'dir. Helezon dişli setleri hazır delinmiş şekilde teslim edilir.

Belirtilen T2 tahrik çıkış torkları, helezon dişlide izin verilen tahrik çıkış torklarıdır. Bu değerler, helezonda 2800 dev/dak giriş devir sayısı için geçerlidir.

Helezon dişli setleri, yüksek devir sayılarında ve yüksek torklarda sürekli işletim için uygundur.

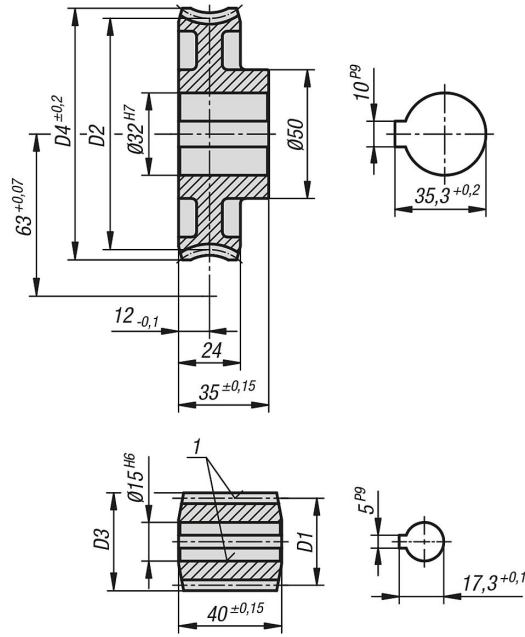
**Çizim bilgisi:**

1) taşlanmış

## Ürün açıklaması/Ürün resimleri











## Çizimler



## Ürünlere genel bakış

Sipariş numarası	Resim	Adı	Aktarma oranı	Eğim açısı	Modül	Z1	D1	D3	Z2	D2	D4	Çıkış torku T2 (Nm) Mineral gres	Çıkış torku T2 (Nm) Mineral yağ	Çıkış torku T2 (Nm) Sentetik yağ
22500-531004		Helezon	-	25° 51	3,5	4	32,1	39,1	-	-	-	-	-	-
22500-632006		Helezon dişli	6:1	25° 51	3,5	-	-	-	24	93,9	104	89	107	134
22500-531008		Helezon	-	13° 52	2,5	3	31,29	36,29	-	-	-	-	-	-
22500-632012		Helezon dişli	12:1	13° 52	2,5	-	-	-	36	94,71	104	141	170	212
22500-631019		Helezon	-	10° 8	2,5	2	28,4	33,4	-	-	-	-	-	-
22500-632019		Helezon dişli	19:1	10° 8	2,5	-	-	-	38	97,6	104	133	159	199
22500-531019		Helezon	-	6° 17	3,5	1	32	39	-	-	-	-	-	-
22500-632026		Helezon dişli	26:1	6° 17	3,5	-	-	-	26	94	104	172	206	258

## rnlere genel bakıř

Sipariř numarası	Resim	Adı	Aktarma oranı	Eđim aısı	Modl	Z1	D1	D3	Z2	D2	D4	ıkıř torku T2 (Nm) Mineral gres	ıkıř torku T2 (Nm) Mineral yađ	ıkıř torku T2 (Nm) Sentetik yađ
22500-631034		Helezon	-	5° 9	2,75	1	30,6	36,1	-	-	-	-	-	-
22500-632034		Helezon diřli	34:1	5° 9	2,75	-	-	-	34	95,4	104	148	178	222
22500-531035		Helezon	-	3° 51	2	1	29,78	33,78	-	-	-	-	-	-
22500-632048		Helezon diřli	48:1	3° 51	2	-	-	-	48	96,22	104	125	150	187
22500-531046		Helezon	-	2° 47	1,5	1	30,85	33,85	-	-	-	-	-	-
22500-632063		Helezon diřli	63:1	2° 47	1,5	-	-	-	63	95,15	101	111	133	166
22500-651075		Helezon	-	1° 59	1,25	1	36,1	38,6	-	-	-	-	-	-
22500-632070		Helezon diřli	70:1	1° 59	1,25	-	-	-	70	89,9	97	112	135	169