

Ürün açıklaması/Ürün resimleri

**Açıklama****Malzeme:**

Çelik helezon.

Helezon dişli CuZn37Mn3Al2PbSi-S40.

Model:

Sağa doğru çıkan helezon, sertleştirilmiş HV 620 – 700, kenarlar ve delik taşlanmış.

Sipariş bilgisi:

Çarklar/helezonlar, sadece aynı aks mesafesi ve aynı aktarım oranı söz konusu olduğunda helezon dişli setinde kombine edilebilir.

Bilgi:

Helezon dişli seti, helezondan ve helezon dişlisinden oluşur. 90° aks açısına sahip helezon dişli kutularının üretilmesinde kullanılmaktadır. Helezon dişli kutuları ile, tek bir kademede yavaş hıza geçiş yapan büyük aktarımlar gerçekleştirilebilmektedir.

Dişlinin kenarı K biçimindedir. Tutma açısı 15°'dir. Helezon dişli setleri hazır delinmiş şekilde teslim edilir.

Belirtilen T2 tahrik çıkış torkları, helezon dişlide izin verilen tahrik çıkış torklarıdır. Bu değerler, helezonda 2800 dev/dak giriş devir sayısı için geçerlidir.

Helezon dişli setleri, yüksek devir sayılarında ve yüksek torklarda sürekli işletim için uygundur.

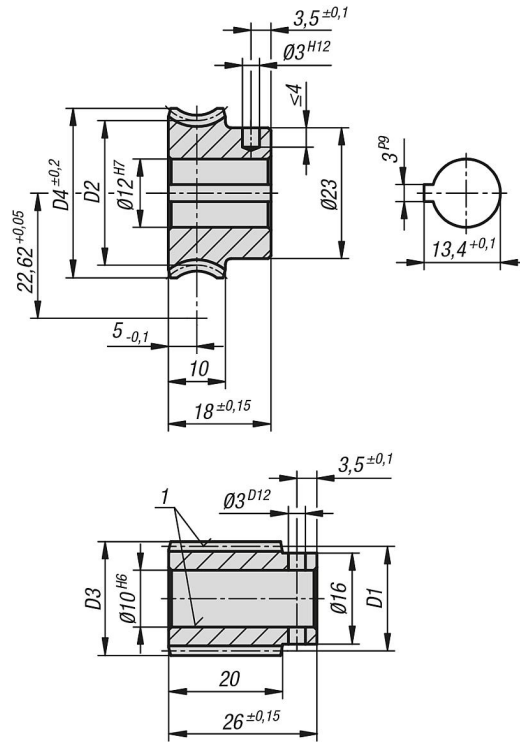
Çizim bilgisi:

1) taşlanmış

Ürün açıklaması/Ürün resimleri











Çizimler



Ürünlere genel bakış

Sipariş numarası	Resim	Adı	Aktarma oranı	Eğim açısı	Modül	Z1	D1	D3	Z2	D2	D4	Çıkış torku T2 (Nm) Mineral gres	Çıkış torku T2 (Nm) Mineral yağ	Çıkış torku T2 (Nm) Sentetik yağ
22500-221003		Helezon	-	17° 36	1	7	23,15	25,15	-	-	-	2,2	2,6	3,3
22500-222003		Helezon dişli	3:1	17° 36	1	-	-	-	21	22,09	24,8	2,2	2,6	3,3
22500-221004		Helezon	-	19° 32	1,25	5	18,7	21,2	-	-	-	3,6	4,3	5,4
22500-222004		Helezon dişli	4:1	19° 32	1,25	-	-	-	20	26,54	29,8	3,6	4,3	5,4
22500-221007		Helezon	-	11° 46	1,25	3	18,4	20,9	-	-	-	3,6	4,3	5,4
22500-222007		Helezon dişli	7:1	11° 46	1,25	-	-	-	21	26,84	29,8	3,6	4,3	5,4

rnlere genel bakıř

Sipariř numarası	Resim	Adı	Aktarma oranı	Eđim aısı	Modl	Z1	D1	D3	Z2	D2	D4	ıkıř torku T2 (Nm) Mineral gres	ıkıř torku T2 (Nm) Mineral yađ	ıkıř torku T2 (Nm) Sentetik yađ
22500-221010		Helezon	-	7° 41	1,25	2	18,7	21,2	-	-	-	3,4	4,1	5,1
22500-222010		Helezon diřli	10,5:1	7° 41	1,25	-	-	-	21	26,54	29,8	3,4	4,1	5,1
22500-221021		Helezon	-	3° 48	1,25	1	18,9	21,4	-	-	-	3,4	4,1	5,1
22500-222021		Helezon diřli	21:1	3° 48	1,25	-	-	-	21	26,34	29,8	3,4	4,1	5,1
22500-221030		Helezon	-	2° 50	0,9	1	18,2	20	-	-	-	3,6	4,3	5,4
22500-222030		Helezon diřli	30:1	2° 50	0,9	-	-	-	30	27,04	29,8	3,6	4,3	5,4
22500-221040		Helezon	-	2° 20	0,7	1	17,2	18,6	-	-	-	3,9	4,7	5,8
22500-222040		Helezon diřli	40:1	2° 20	0,7	-	-	-	40	28,04	29,8	3,9	4,7	5,8