

## Ürün açıklaması/Ürün resimleri



## Açıklama

## Malzeme:

Çerçeve: PMMA.

Dairesel düzeç gövdesi: akrilik cam.

## Model:

Siyah.

## Bilgi:

Düzeçler, sıfır aleti olarak veya örneğin su terazilerinde, eğim ölçerlerde, ölçme aletlerinde ve makine mühendisliğinde yatay konumu kontrol etmek için kullanılır.

Dairesel düzeçler, üç sabitleme deliği yardımıyla monte edilebilir.

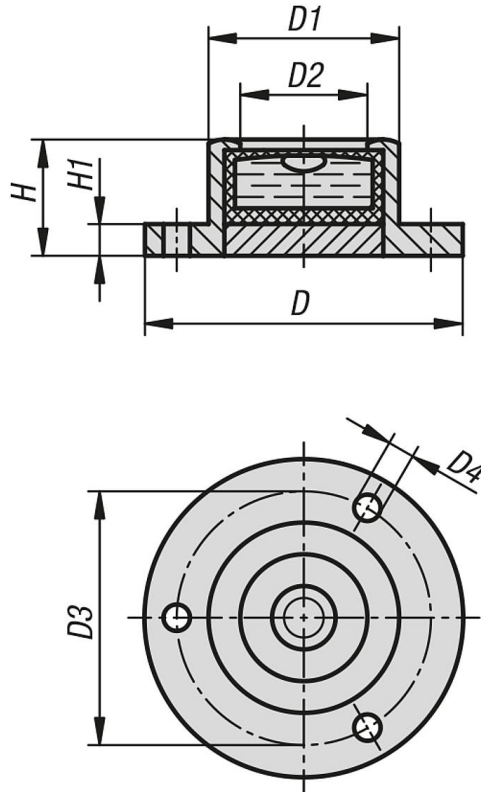
- taşlanmış taban yüzeyine ayarlanmış
- 2 mm kabarcık yolunda açtık dakikası olarak hassasiyet
- Dolgu: berrak
- Siyah kontrast halkası
- Beyaz düzeç tabanı

## Sıcaklık aralığı:

-35 °C - +55 °C.

Winkelminute	Grad in Dezimalform	Höhenunterschied in Millimeter pro Meter
1'	0,0167°	0,291 mm
5'	0,0833°	1,455 mm
10'	0,1667°	2,910 mm
20'	0,3333°	5,820 mm
25'	0,4167°	7,275 mm
30'	0,5000°	8,730 mm
40'	0,6667°	11,640 mm
50'	0,8333°	14,550 mm
53'	0,8833°	15,423 mm

## Çizimler



## Ürünlere genel bakış

Sipariş numarası	D	D1	D2	D3	D4 Ø	H	H1	Hassaslık
21802-171053	26	17	11	21,5	2,3	10	3	53'
21802-201140	30	20	14	25	2,3	11	3	40'

## Ürünlere genel bakış

Sipariş numarası	D	D1	D2	D3	D4 Ø	H	H1	Hassaslık
21802-241153	36	24	18,5	29	3,2	11	3	53'